



**MINISTÈRE
DE L'AGRICULTURE
ET DE L'ALIMENTATION**

*Liberté
Égalité
Fraternité*



SPORT EA
RÉSEAU DES PRATIQUES SPORTIVES
DANS L'ENSEIGNEMENT AGRICOLE



JF2R 2021-2022

Journée de Formation Régionale du Réseau

REGION AURA

Vendredi 10 décembre 2021



La Région
Auvergne-Rhône-Alpes

Sommaire



Partie 1

Actualités IEA

Organigramme DGER

Dossier de rentrée / Protocole Sanitaire, certification

Rentrée Rugby

Évaluation Etablissements

Rénovations BTSA et Bac pro

RDVC et Orientations disciplinaires

Partie 2

Animation réseau

Ressources disponibles WIKI, Chlorofil, RESANA

G 2024, bilan Labellisation,, actualités

Open Badge

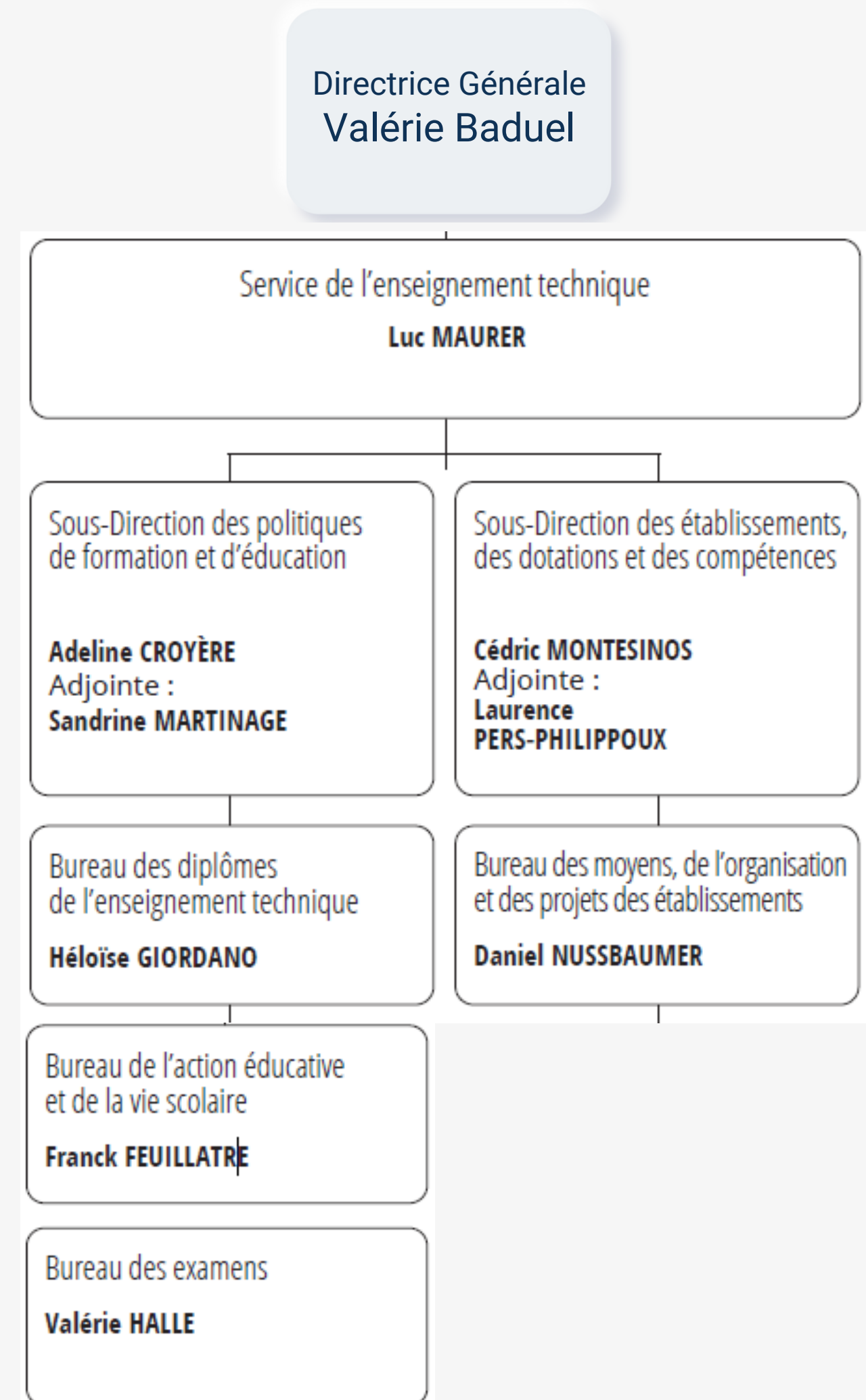
Formations

Le Réseau dans la région : Stages PRF, Actions, rassemblements...

Partie 3

Questions - Réponses

Les actualités de l'IEA



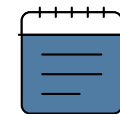
Rentrée scolaire/ EPS et AS



Cadre sanitaire applicable au 15/11

Protocole de niveau 2 - Jaune - Tous les départements

- **INFOGRAPHIE** --> **Pts Saillants**
- <https://chlorofil.fr/covid-19#c6330> (Mis à jour au 12/11/2021)
- <https://www.education.gouv.fr/covid-19-questions-reponses>



Sport Scolaire - Courriel DNA en date du 22/11/2021

- Protocole UNSS applicable jusqu'à nouvel ordre
 - Passe sanitaire: pas de passe pour la fédération UNSS
 - Brassage:
 - AS comme un groupe constitué à l'étude
 - aménagement des espaces, temporalités et circulation des flux (P4)
 - Distanciation physique : pas de sports collectifs interpénétrés jusqu'au 15 nov
- Certains Championnats de France sont annulés, d'autres reportés, d'autres maintenus. Voir fichier "Calendrier"
 - Décision définitive prise le 14/12/2021

Rentrée scolaire/ EPS



Arrêté relatif aux épreuves du bac techno STAV et nds
DGER/SDPOFE/2021-709 du 24/09/21

- Note au Bac
 - Maintien de l'évaluation en CCF
 - 1 CCF construit sur 2 épreuves, une en 1ere, une en terminale
 - Coeff 4
- Evaluation candidats Hors CCF liste nationale de 3 APSA (800m, Danse et Tennis de table)



- Note comptant pour le LSL et orientation parcours sup
 - Evaluation trimestrielle : moyenne des notes posées
 - L'évaluation devra se rapprocher des AFL



Echanges

Questions -Réponses



REPRISE DE L'ACTIVITÉ RUGBY

Note de service 2021-701 du 21/09/21



- Forme de pratique à 10
- Développer la découverte des pratiques à 5, du rugby touché 2".
- Intégration de jeunes coaches
- Phase de zone de novembre à février
- Possibilité de faire des équipes composées de jeunes de deux établissements
- Phase finale à Metz, annulée !

L'évaluation des établissements

C'est l'un de nos principaux objectifs cette année.

Notre Feuille de Route



Loi sur l'école de la confiance 28/07/19

Conseil d'évaluation de l'école
CEE

Préfiguration avec 12 établissements
agricoles en 21-22

Évaluation de tous les établissements
agricoles sur 5 ans

1. Processus d'évaluation d'un établissement

Finalité : amélioration de la qualité du service public d'éducation et de la vie dans l'établissement

Auto-évaluation

Mobilise *l'ensemble des acteurs*

Analyse le **contexte** *externe et interne de l'établissement*

Interroge quatre domaines

Domaine 1 Apprentissages et parcours des élèves

Domaine 2 Vie de l'élève et climat scolaire

Domaine 3 Acteurs, fonctionnement et stratégie étab

Domaine 4 Environnement institutionnel et partenarial

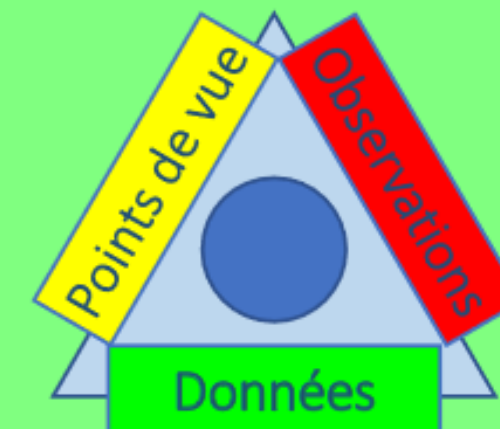
Définit *des priorités stratégiques et des objectifs*
Identifie *des pistes d'action et des besoins en formation*

Évaluation externe

Expertise les pièces du dossier

Échange avec l'ensemble des acteurs

Approfondit la réflexion commune avec l'établissement



Identifie *les points d'appui et les marges de progrès*
Propose un plan d'action et de formation

Rapport d'évaluation

Axes stratégiques

Plan d'actions et de formation

Suivi et accompagnement de l'établissement

Évolution du plan académique de formation

Développement de la démarche évaluative

3. Une évaluation intégrative

Auto-évaluation



Contexte de l'établissement

Domaine 1
Apprentissages
et parcours
des élèves

Domaine 2
Vie de l'élève
et climat scolaire

Domaine 4
L'établissement
dans son environnement
institutionnel et partenarial

Domaine 3
Acteurs,
fonctionnement et
stratégie de l'établissement



Evaluation externe



1

Des axes stratégiques
Un plan d'actions
Un plan de formation

... qui aboutissent à...

2

Un projet d'établissement
*Des perspectives sur cinq ans
au bénéfice de tous*

... qui alimentent...

3

Le contrat d'objectifs
*avec l'autorité académique
(éventuellement la collectivité)*

... qui consolide...

4

Une démarche évaluative
par et pour tous les acteurs

Réforme des BTSA

Rénovations en cours

Présentation de la réforme

La réforme des BTSA consiste en une rénovation progressive des seize référentiels de diplôme et une réécriture du cadre réglementaire. Les grands objectifs poursuivis sont :

- la mise en place du BTSA semestrialisé à la suite de l'expérimentation "[pour inscrire le BTSA dans le cycle LMD](#)", après habilitation des établissements volontaires ; le référentiel et le règlement général du diplôme sont adaptés pour permettre la coexistence de formations sous la forme "classique" et sous la forme "semestrialisée",
- la mise à jour de l'offre de formation de niveau 5, pour l'adapter aux évolutions des métiers et des politiques publiques,
- permettre la délivrance d'attestations de blocs de compétences.

Pour harmoniser avec le vocabulaire des autres diplômes, le terme "option" est remplacé par "spécialité" dans le cadre de la rénovation.

- [Présentation de la réforme \(PDF, 500 Ko\)](#)



L' EPS en BTSA

Capacité 2 correspondant au bloc de compétences B2: Construire son projet personnel et professionnel

C2.1 S'engager dans un mode de vie actif et solidaire

C2.2 S'insérer dans un environnement professionnel

C2.3 S'adapter à des enjeux ou des contextes particuliers

C2.4 Conduire un projet

Capacité 2 correspondant au bloc de compétences B2 : Construire son projet personnel et professionnel	Critères d'évaluation
C2.1 S'engager dans un mode de vie actif et solidaire	Adoption de comportements favorisant sa santé et son bien-être Implication dans une action collaborative

Capacité évaluée	Critères d'évaluation	Savoirs mobilisés	Disciplines
C2.1 S'engager dans un mode de vie actif et solidaire	Adoption de comportements favorisant sa santé et son bien-être Implication dans une action collaborative	Pratiques favorisant l'entretien de soi et démarches collaboratives	EPS

Attendus de formation



On attend de l'apprenant qu'il soit sensibilisé à l'importance d'adopter un mode de vie actif et solidaire et de s'y engager :

- **Un mode de vie actif** intègre la pratique de diverses activités physiques, de fréquence, de durée et d'intensité variables, au bénéfice de la santé du bien-être et du plaisir d'agir.
 - **Un mode de vie solidaire** repose sur des liens engageant des responsabilités et des intérêts communs en vue d'interagir positivement, efficacement et en sécurité.
- L'enjeu majeur est de donner du sens à la pratique physique pour que l'apprenant l'intègre dans sa vie quotidienne d'adulte, de manière autonome et ce à long terme.
L'enjeu est également de lui faire vivre des démarches collaboratives permettant de développer et de réinvestir durablement les valeurs de solidarité.

La connaissance de soi

Le Savoir s'entraîner et s'entretenir

La collaboration/coopération pour progresser seul ou en groupe

L'Autonomie dans le processus d'apprentissage physique et sportif

- Identification, analyse et gestion de sensations physiques, physiologiques et psychologiques
- Évaluation de ses ressources par différents tests
- Identification des préférences en termes de type de pratique physiques et sportives

- Procédures d'échauffement et de récupération adaptées
- Préparation physique, physiologique et psychologique
- Création d'habitudes de santé pour son bien-être et pour prévenir certains troubles (TMS, addictions, obésité...)

- Interactions de soutien et d'entraide dans un cadre bienveillant et solidaire
- Qualité de l'attitude, de l'implication dans le travail collaboratif
- Question de la sécurité pour soi et pour autrui dans la pratique physique et sportive

- Choix, prise d'initiative, responsabilisation, démarche réflexive pour apprendre
- Gestion du degré d'investissement en cours et en dehors du cours
- Utilisation d'un carnet de bord dans sa pratique

L'évaluation :

Sous forme d'AF avec 4 niveaux de compétence déclinés dans le DA.



Rénovation

Bac Pro

**Tronc
Commun**

Chantier écriture

2020 / 2022 --> EN COURS

Un tronc Commun à 4 Modules ou blocs Capacitaires

C1. Construire son jugement sur des questions du monde actuel

C2 . Partager un point de vue dans un monde numérisé

C3 . Développer son identité culturelle

**C4 . Actions et engagements collectifs en situation sociales et
professionnelles**

Principales intentions

NOVATRICES

L'EPS --> au sein du Tronc commun

MG4: ACTION ET ENGAGEMENT COLLECTIFS...

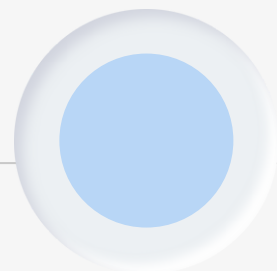
Capacité évaluée	Critères d'évaluation	Savoirs mobilisés	Attendus de fin de Lycée Pro
C4.1 Développer un mode de vie actif et solidaire	<p>Engagement autour d'expériences motrices variées.</p> <p>- Mobilisation de ressources motrices et méthodologiques.</p> <p>- Mobilisation de ressources relationnelles et sociales.</p>	<p>Habiletés motrices (techniques sportives et corporelles) au service de l'efficacité dans les APSA/ Entretien de soi.</p> <p>Méthodes d'observation, d'appréciation, de gestion de l'activité physique.</p> <p>Attitudes et méthodes coopératives et collaboratives.</p>	<p>AFLP 1: Efficacité motrice dans les projets de performance individuel et collectif</p> <p>AFLP 2: Savoir s'entraîner / s'entretenir</p> <p>AFLP 3: S'investir dans différents rôles sociaux au sein d'un collectif</p>

L'EPS --> au sein du Tronc commun

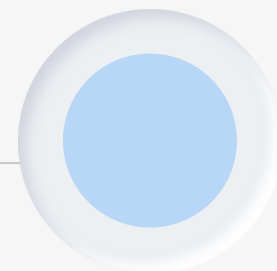
MG4: ACTION ET ENGAGEMENT COLLECTIFS...

C.4.1 Développer un mode de vie actif et Solidaire

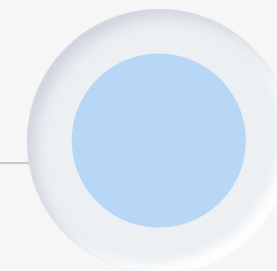
Continuité avec logiques E.N proposées en filières G/T/Pro



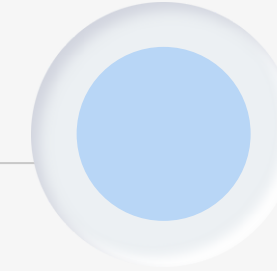
Autonomie des équipes dans la définition des "parcours" de formation élève.



AFLP
lien avec un référentiel de champ d'apprentissage.



5 Champs d'apprentissage



Certification = CCF

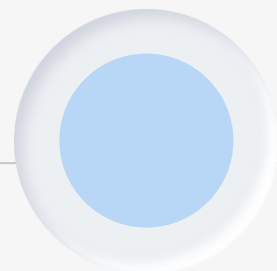
L'EPS --> au sein du Tronc commun

MG4: ACTION ET ENGAGEMENT COLLECTIFS...

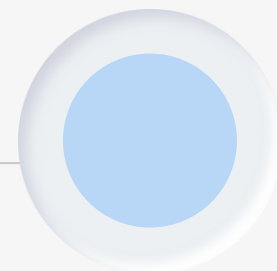
C.4.1 **Développer un mode de vie actif et Solidaire**

Ruptures avec logiques E.N

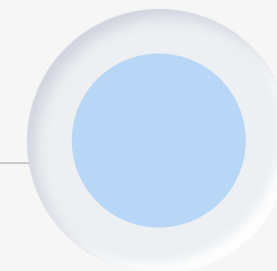
--> voie Pro



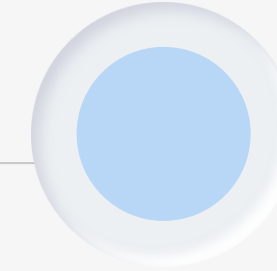
3 AFLP / 6



AFLP
Chaque AFLP =
3 ss items



1 CCF = 2 épreuves / **3**
1 en première
1 en terminale



Volonté
Durée des séquences
avec minima
7 Séances mini ou 12H
effectives

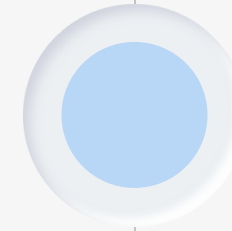
Inspections:

"Rendez vous de carrière"

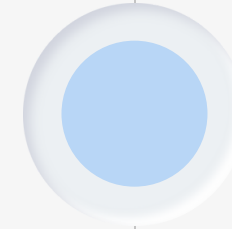
NDS SG/SRH/SDCAR/2019-490(1)

Améliorer les
perspectives de
carrières des agents

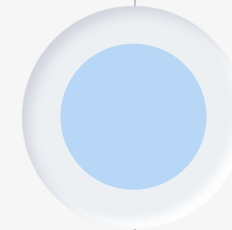
PPCR --> "Observatoire
des pratiques"



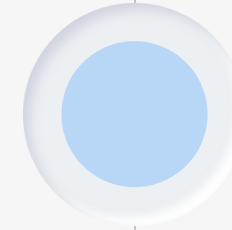
Maîtrise des savoirs disciplinaires et leur didactique



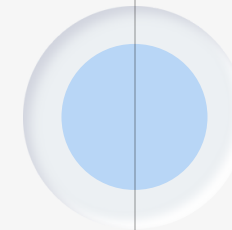
Utiliser un langage clair et adapté et intégrer dans son activité la maîtrise de la langue écrite et orale par les élèves et étudiants



Construire, mettre en oeuvre et animer des situations d'enseignement/Apprentissage prenant en compte la diversité des élèves et étudiants



Organiser et assurer un mode de fonctionnement du groupe favorisant l'apprentissage et la socialisation des élèves et étudiants



Evaluer les progrès et les acquisitions des élèves et des étudiants

Suite : Inspection "Rendez vous de Carrière"

Indicateurs attachés aux 5 compétences appréciées sur l'inspection

Maîtrise des savoirs disciplinaires et leur didactique

- 1) Lisibilité des parcours: explicitation des attentes motrices et non motrices sur les différents CA.
- 2) Adéquation parcours/ des ressources-besoins élèves.
- 3) Conformité / logique interne.
- 4) Diagnostic et contenus d'enseignement à réussite élève.

Utiliser un langage clair et adapté et intégrer dans son activité la maîtrise de la langue écrite et orale par les élèves et étudiants

- 1) Précision et concision des consignes favorisant la mise en activité et les apprentissages élèves
- > Maîtrise du champ lexical associé aux différents CA – apsa
- Dispositifs favorisant la parole distribuée

Construire, mettre en oeuvre et animer des situations d'enseignement/Apprentissage prenant en compte la diversité des élèves et étudiants

- 1) L'enseignement construit autour de l'appréhension progressive de la complexité.
- 2) Volume de W ++
- 3) Gestion des inaptés
- 4) Capacité à OBSERVER DIAGNOSTIQUER – INTERVENIR sur des registres variés.

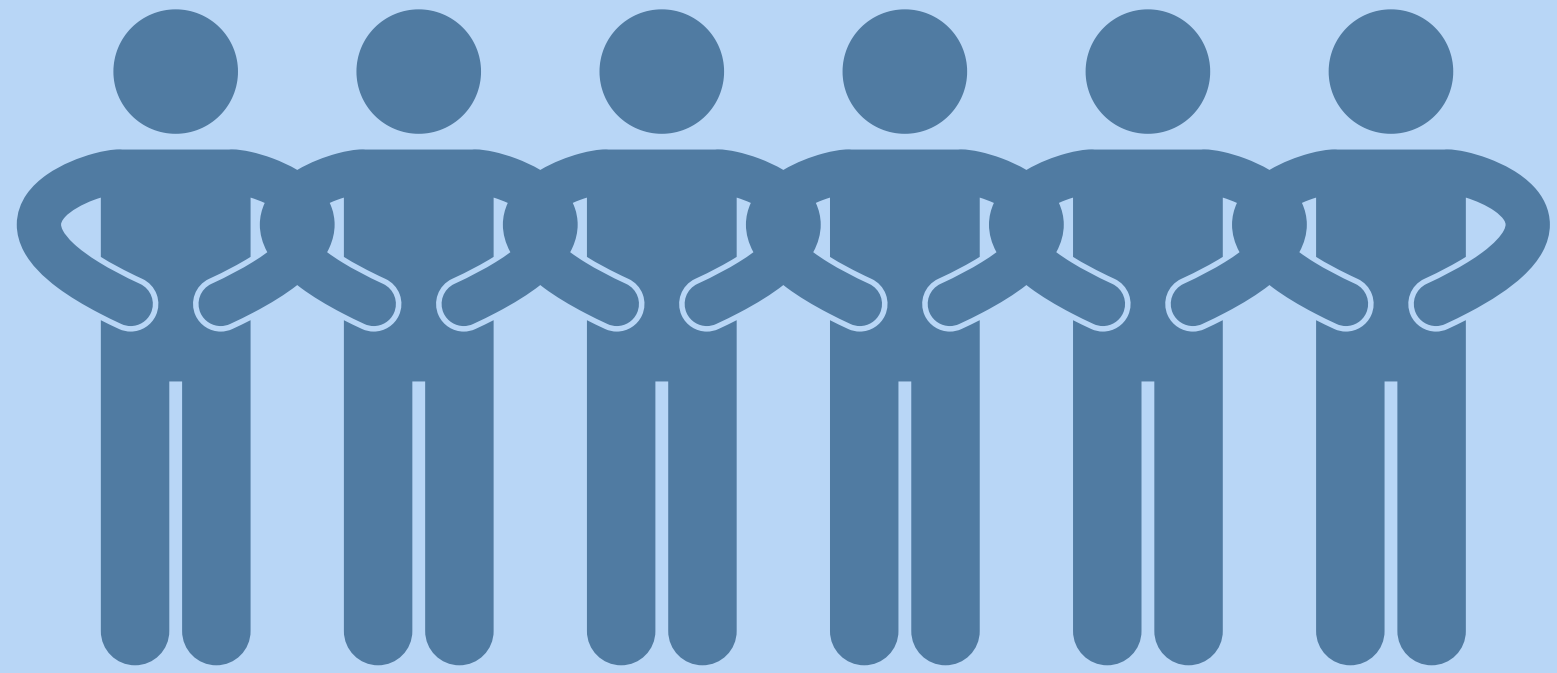
Organiser et assurer un mode de fonctionnement du groupe favorisant l'apprentissage et la socialisation des élèves et étudiants

- 1) Climat de classe
- 2) Leviers et dispositifs au service des interactions élèves-élèves.
- 3) Mixité

Evaluer les progrès et les acquisitions des élèves et des étudiants

- 1) Lisibilité des attentes et parcours de formation en lien avec prescription institutionnelles
- 2) Capacité à observer /intervenir et à faire de l'évaluation formative le moteur de la leçon. Dévolution de l'appréciation de la réussite à l'élève comme procédé d'adhésion et d'apprentissage -éval Formatrice.

Fonctionnement réseau





SPORT EA
RÉSEAU DES PRATIQUES SPORTIVES
DANS L'ENSEIGNEMENT AGRICOLE



SPORT EA
RÉSEAU DES PRATIQUES SPORTIVES
DANS L'ENSEIGNEMENT AGRICOLE

Un logo pour le réseau !

4 images du logo
(2 couleurs + 2 NetB)

- Couleur de l' « Aventure du vivant »
- Cercle avec éléments qui s'imbriquent => réseau
- Rugby et sports de nature => Pratiques représentatives de l'EA

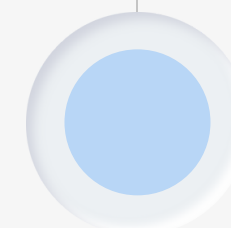
Utilisable si évènement / actions / communication du réseau (exemple : rencontre inter lycées agri, évènement sportif dans l'établissement pour la SOP...) => A VOIR AVEC ETIENNE

SEMINAIRE DU RESEAU

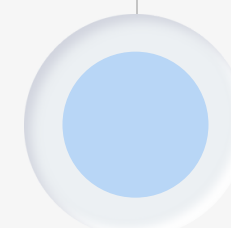


MONTARGIS

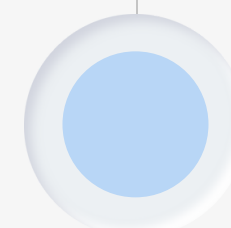
18 au 20 octobre 2021



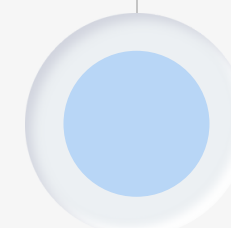
- **Coordos Prof EPS, Correspondants Sport DRAAF-SRFD, IEA-EPS, BAEVS...**



- **Fil rouge : Inclusion, Pratiques sportives et Handicap**

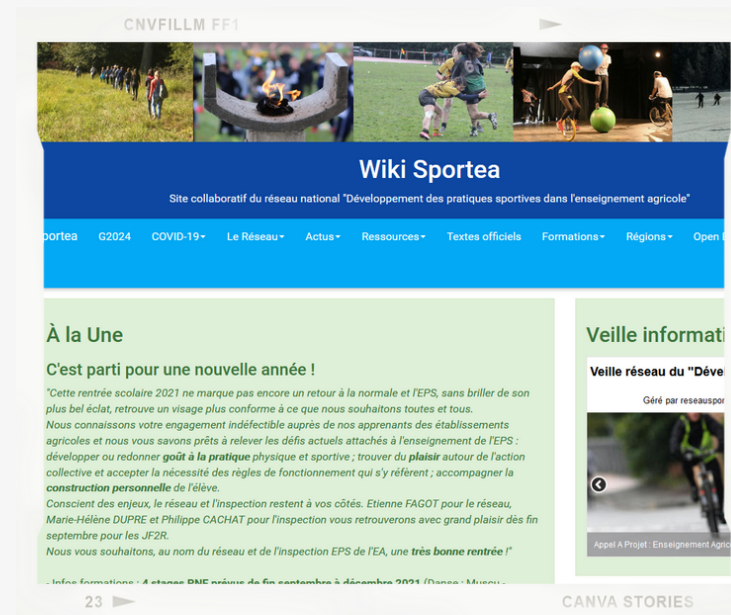


- **Autres thématiques : G2024, Enquête SSEA, Résana, Open Badge, les autres réseaux de l'EA et les liens avec les pratiques sportives...**



- **Contenus intéressants sur l'onglet « Le réseau » + Journée du mardi en "direct" si faisable => Lien sera sur la page d'accueil du wiki**

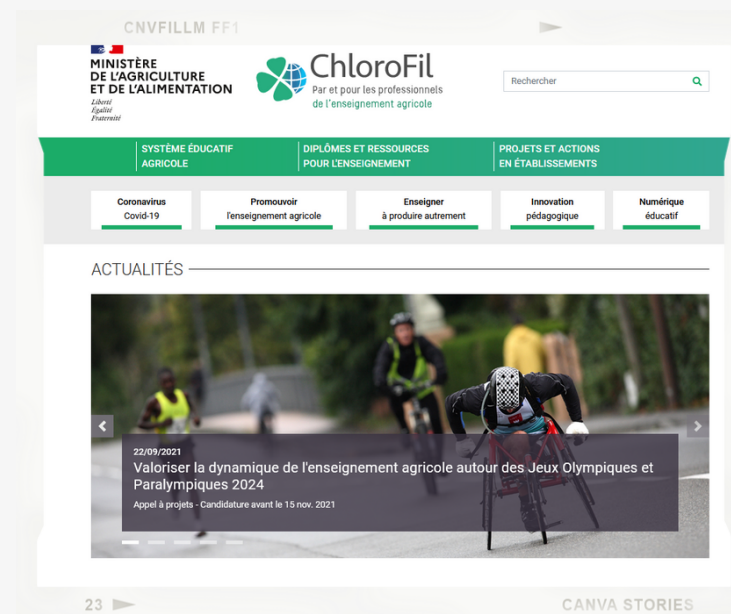
RESSOURCES DISPONIBLES



Site Collaboratif Wiki SportEA

=> **Info, ressources...**

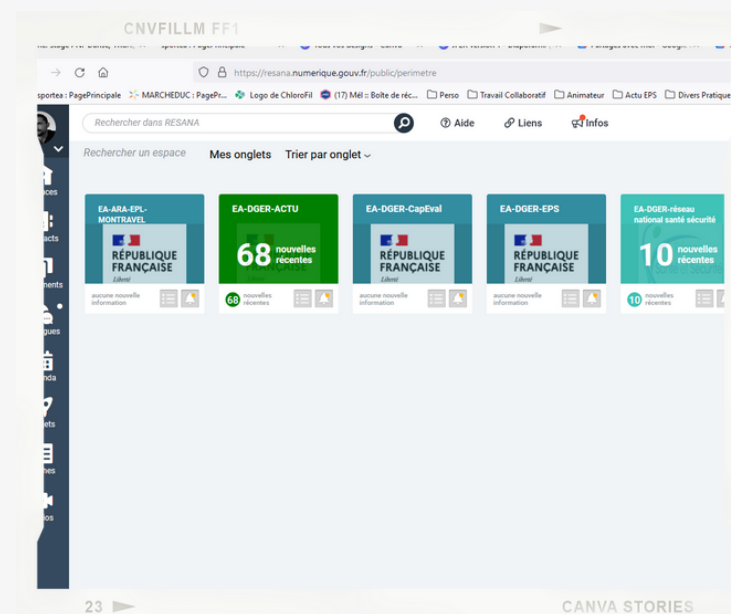
<https://wikis.cdrflorac.fr/wikis/sportea/?PagePrincipale>



Chlorofil

=> **Site institutionnel**

<https://chlorofil.fr/>



Resana, Acoustice

=> **Outils pour les formations**

<https://resana.numerique.gouv.fr/public/perimetre>

Site Collaboratif Wiki SportEA

=> Info, ressources, liens
T.O., formations, actus...

CNVFILLM FF1

Wiki Sportea
Site collaboratif du réseau national "Développement des pratiques sportives dans l'enseignement agricole"

Sportea G2024 COVID-19 Le Réseau Actus Ressources Textes officiels Formations Régions Open

À la Une
C'est parti pour une nouvelle année !
"Cette rentrée scolaire 2021 ne marque pas encore un retour à la normale et l'EPS, sans briller de son plus bel éclat, retrouve un visage plus conforme à ce que nous souhaitons toutes et tous. Nous connaissons votre engagement indéfectible auprès de nos apprenants des établissements agricoles et nous vous savons prêts à relever les défis actuels attachés à l'enseignement de l'EPS : développer ou redonner goût à la pratique physique et sportive ; trouver du plaisir autour de l'action collective et accepter la nécessité des règles de fonctionnement qui s'y réfèrent ; accompagner la construction personnelle de l'élève. Conscient des enjeux, le réseau et l'inspection restent à vos côtés. Etienne FAGOT pour le réseau, Marie-Hélène DUPRE et Philippe CACHAT pour l'inspection vous retrouverons avec grand plaisir dès fin septembre pour les JF2R. Nous vous souhaitons, au nom du réseau et de l'inspection EPS de l'EA, une très bonne rentrée !"
- Infos formations : 4 stages PNE prévus de fin septembre à décembre 2021 (Danse - Muscu -

Veille informati
Veille réseau du "Déve"
Géré par reseauspor
Appel A Projet : Enseignement Agric

23 CANVA STORIES



Rappel : site COLLABORATIF ! Ne pas hésiter à intervenir sur le contenu => Appeler Etienne si besoin d'info



Des contenus de base... à réactualiser

- Annuaire du réseau ; veille informationnelle ; Ressources ; Textes officiels ; Formation
- Onglets Récents : G2024, Open Badge



<https://wikis.cdrflorac.fr/wikis/sportea/?PagePrincipale>

Site institutionnel Chlorofil

=> Infos MAA + TO par
diplômes... dont EPS...

The screenshot shows the homepage of the Chlorofil website. At the top left, it features the logo of the 'MINISTÈRE DE L'AGRICULTURE ET DE L'ALIMENTATION' and the Chlorofil logo with the tagline 'Par et pour les professionnels de l'enseignement agricole'. A search bar is located on the right. Below the header, there are three main navigation categories: 'SYSTÈME ÉDUCATIF AGRICOLE', 'DIPLÔMES ET RESSOURCES POUR L'ENSEIGNEMENT', and 'PROJETS ET ACTIONS EN ÉTABLISSEMENTS'. Underneath these are five sub-categories: 'Coronavirus Covid-19', 'Promouvoir l'enseignement agricole', 'Enseigner à produire autrement', 'Innovation pédagogique', and 'Numérique éducatif'. The main content area is titled 'ACTUALITÉS' and features a large image of a cyclist. A text overlay on the image reads: '22/09/2021 Valoriser la dynamique de l'enseignement agricole autour des Jeux Olympiques et Paralympiques 2024 Appel à projets - Candidature avant le 15 nov. 2021'. At the bottom left, there is a '23' icon and at the bottom right, the text 'CANVA STORIES'.



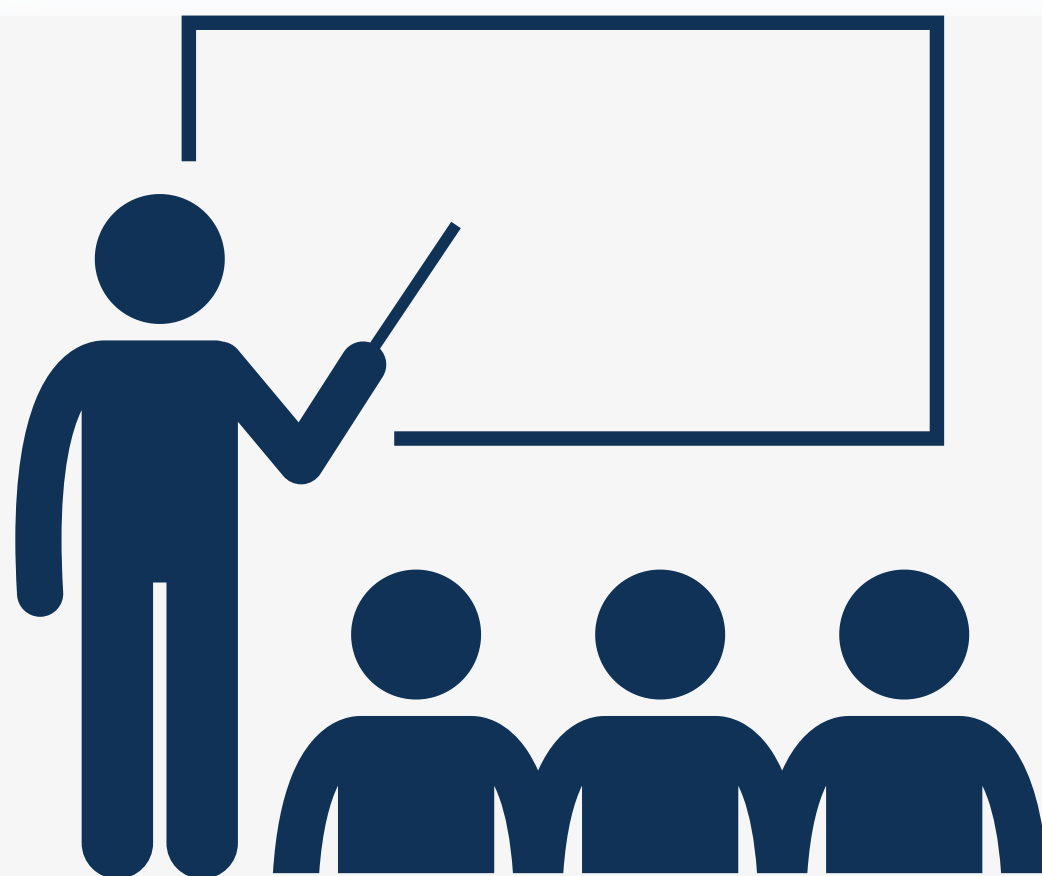
Référence institutionnelle => Wiki
— renvoi sur Chlorofil sur ce point

- 1 page « Réseau »
<https://chlorofil.fr/actions/pratiques-sportives>
- 1 page « Pratiques Sportives dans l'EA »
<https://chlorofil.fr/actions/pratiques-sportives>
- Autres ressources multiples

<https://chlorofil.fr/>

Resana Acoustice

=> Formation + Travail
collaboratif

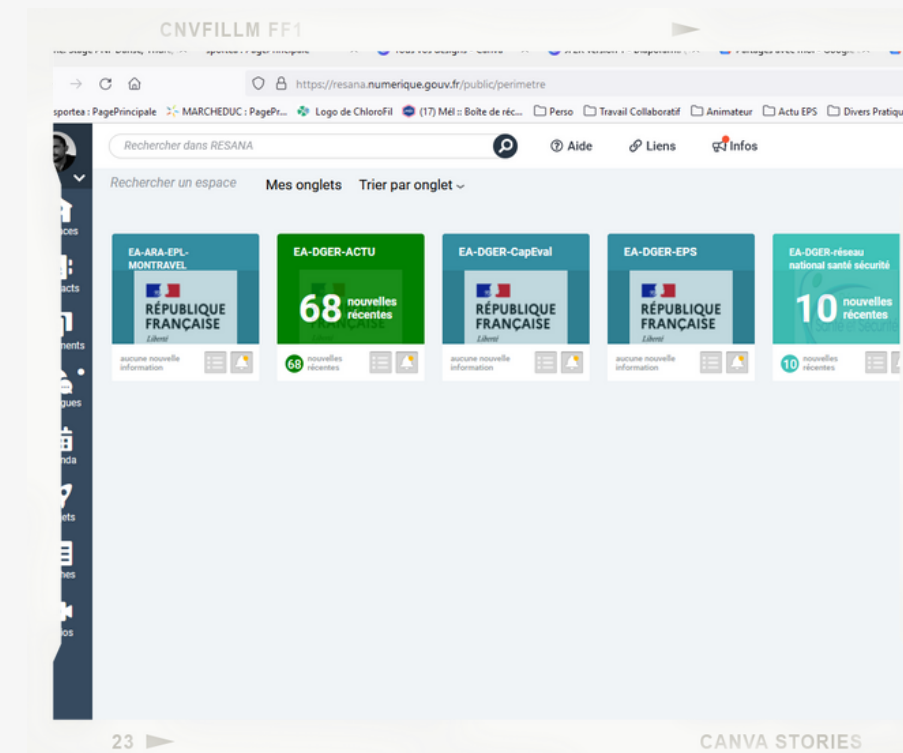


RESANA EA-DGER-Réseau Sportea

- Connexion avec code "Mélanie"
OU se créer un compte
- Différents "Espace" dont un
SportEA
- Utilisable pour partage de
ressources et docs collaboratifs.

ACOUSTICE

- Connexion avec code
"Mélanie"
- Support de formation (TUTAC)



GENERATION 2024



- **Labellisation Établissements Agri**

- 2021 = année record (+50%)

- **Appel à projet G2024 Spécifique établissements Agri**

- Promotion d'action en lien avec les JOP, être labellisé ou avoir fait la demande, 2000€ pour soutenir des projets , **Clôture des dossiers le 15/11/21**
- Notes de service et annexe <https://chlorofil.fr/actions/pratiques-sportives/paris-2024>

- **3 Temps Forts / An :**

- JNSS(22/09) - SOP 24 au 29/01/22 - Journée de l'Olympisme (23/06/22)
- SOP : inscription sur plateforme Éducation Paris 2024 => AAP + Outils de com ; Exemple Lycée de Melle, Lauréat AAP SOP 2021

- **Ressources +++ : Plateforme Education Paris 2024**

- **10 000 Services civiques labellisés G2024**

- 24h/hebdo, 500€/mois (dont 400€ pris en charge par l'État),
- Ex de missions : "*Promotion du respect dans et par le sport :*

Promouvoir les valeurs olympiques et paralympiques auprès du jeune public et accompagner des projets d'éducation par le sport. Renforcer la pratique sportive au sein des établissements scolaires, faire découvrir des disciplines olympiques et paralympiques, tout particulièrement les nouveaux sports proposés par Paris 2024 au CIO.

- **Histoire, Olympisme et citoyenneté (partenariat CASDEN)**

- NdS du 12-07-2021 , Site internet : <https://casdenhistoiresport.fr/>
- Exposition mettant en valeur 30 destins exceptionnels et 30 valeurs citoyennes sur les 30 olympiades de 1896 à 2024 + site internet avec contenus additionnels. guides pédagogiques + films

OPEN BADGE "PARCOURS SPORTIFS ET CITOYEN"



- Késako « Open Badge » ???

<https://wikis.cdrflorac.fr/wikis/sportea/>

OpenBadges

- Exemple de mise en place : lycées de Rouffach et Château Salins (Grand Est)
 - Tutos Profs et Elèves

**Depuis Septembre 2020,
Accessible à tous les établissements
sous tutelle du MAA**

contacter Etienne FAGOT pour inscription dans le dispositif et pouvoir délivrer des open badge aux apprenants

etienne.fagot@agriculture.gouv.fr

Open badge:
soyons concret!



Pourquoi ? Quel intérêt pour le jeune?

- ▶ *Insérer l'open badge sur son CV (par un lien, sur linkedin...).*
- ▶ *Utile à ajouter pour les jeunes sur parcours sup (staps par exemple...).*
- ▶ *C'est également un entraînement pour le jeune pour mettre en avant ce qu'il a fait, réaliser. Cela lui apprend à formaliser ses compétences.*

- Le badge peut être partagé publiquement. Soit vers les médias sociaux, en lien partagé ou intégré à un site Web avec un code d'intégration.

Partager ce badge:



Partager lien Code d'intégration

Etape 1: Connectez-vous au « wiki sportea »

- ▶ <https://wikis.cdrflorac.fr/wikis/sportea/>
- ▶ Onglet « *open badges* »
- ▶ Ouvrir tutoriel à destination des élèves



Etape 2: Donnez le lien aux élèves « open badge factory »

- ▶ <https://openbadgefactory.com/c/earnablebadge/Q6OE0XaKF6a4F5/apply>
- ▶ *Disponible sur la page wiki open badge ou sur le tutoriel élève*
- ▶ *L'élève remplit le formulaire de demande avec vos conseils si besoin*



PARCOURS SPORTIF ET
CITOYEN

De quel établissement êtes-vous issu(e)?

- Lycée agricole de Vervins (Hauts de France) Lycée agricole de Brie Comte Robert (Île de France)
- Lycée agricole Bourges le Subdray (centre val de Loire) Lycée agricole Toulouse-Auzeville (Occitanie)
- Lycée agricole privé Maurice Clavel, Frontignan (Occitanie) Lycée agricole de St Lo-Thère (Normandie)
- MFR, Mozas Bourgoin (Auvergne-Rhône Alpes) Lycée agricole de Rouffach (Grand Est)
- Lycée agricole de Château-Salins (Grand Est) Lycée agricole de Barbezieux (Nouvelle Aquitaine)
- Lycée agricole de Champs sur Yonne (Bourgogne-Franche Comté)
- Lycée agricole de Montargis (Centre-Val de Loire)
- Lycée agricole privé Paul Claudel (Auvergne-Rhône-Alpes)
- Lycée agricole de Bordeaux Blanquefort (Nouvelle-Aquitaine)
- Lycée agricole de Chartres (Centre-Val de Loire) Lycée agricole de Saint-Herblain (Pays de la Loire)
- Lycée agricole de Roanne-Chervé (Auvergne-Rhône-Alpes) Lycée agricole de Florac (Occitanie)

Quelle(s) fonction(s) permettant l'obtention du badge, avez-vous occupées au cours de votre scolarité ? *

Je pratique régulièrement des activités sportives au sein de l'établissement, sur les temps de vie résidentielle.
Par exemple j'ai participé à différents cours de boxe sur des soirées avec un entraîneur extérieur.
Je suis régulièrement investi sur les différents tournois proposés par les moniteurs en veillée.

Explicitez en quelques lignes, ce que vous a apporté votre engagement dans vos différentes activités citoyennes et sportives *

Être investi dans de nombreuses actions depuis mon arrivée à la MFR m'a apporté de :

- Acquérir des capacités dans la gestion et l'organisation d'une activité
- Devenir plus autonome et responsable comme le respect de l'arbitrage...
- Développer des compétences citoyenne comme la générosité, le don...

Envoyez-nous une preuve de participation (photo, attestation, article de presse). Cette preuve sera visible de toute personne lisant votre badge !

Parcourir... Aucun fichier sélectionné.

Taille maximum du fichier 10 MO

Etape 3: Création de compte sur « open badge passport »

- ▶ <https://openbadgepassport.com/>
- ▶ *Pour stocker ses différents badges acquis*



Open Badge Passport / Accueil

Open Badge Passport

🕒 Updates since you last visited

+32

Utilisateurs

+481

Badges

+0

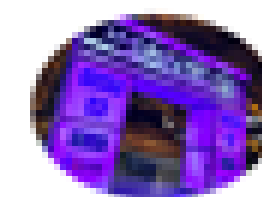
Pages

+0

Espaces

+0

MiniMaps



Bonjour, Johann Prod'homme

?

0

0

1

Badges / Mes badges

MES BADGES

Rechercher:

Rechercher par nom

EMETTRE DES BADGES

Afficher:

Tout

Mots-clés:

Tout

Classer:

par date de modification par nom par nom de l'émetteur par date d'expiration



IMPORTER



EXPORTER



Parcours sportif et citoyen

Ministère de l'Agriculture-
Direction générale de

1 bénéficiaire



Jaime l'enseignement agricole

Ministère de l'Agriculture-
Direction générale de

67 bénéficiaires

FORMATIONS STAGES PNF

PNF 2021

STAGES EFFECTUES :

- Développer l'enseignement des **APPN** (Raid Multisport) en sécurisant les enseignements
- Soutien à la mise en oeuvre de l'**enseignement optionnel-facultatif "Pratiques physiques et sportives : santé et bien être"**
- Comment engager les élèves dans un processus de création artistique en **Danse**
- + *Travailler la cohésion de groupe et les compétences psycho-sociales en **itinérance pédestre***

STAGES A VENIR :

- Construire l'autonomie et s'insérer sur le territoire en développant une formation d'encadrants en **muscultation**

[Lien Wiki](#)

PNF 2022

STAGES DEMANDES :

- Comment engager les élèves dans un processus de création artistique en **Danse et Arts du cirque**
 - Construire l'autonomie et s'insérer sur le territoire en développant une formation d'encadrants en **muscultation**
 - Soutien à la mise en oeuvre de l'**enseignement optionnel-facultatif "Pratiques physiques et sportives : santé et bien être"**
 - Analyser ses pratiques pour **gagner en efficacité sur l'acte "Enseigner - Faire apprendre"**
 - Préparation au test Probatoire du DE AMM + **PROJET RANDONNE "Accompagnateur Moyenne Montagne"**
- + *Travailler la cohésion de groupe et les compétences éco-psycho-sociales en itinérance pédestre*

PROJET FORMATION RANDONNEE

"Accompagnateur Moyenne Montagne"

OBJECTIFS :

- Faire monter en compétences des enseignants déjà investis sur des projets en lien avec la randonnée
- Former des "Référénts randonnée" au niveau local

PROJET :

- 1 stage PNF en mars/avril 2022 : préparation test probatoire, pratique rando, échanges autour des projets existants,
- Mai à Septembre 2022 : Passage du test probatoire
- Octobre 2022 mars 2025 : Formation au DE AMM pour 8 à 10 enseignants EPS de l'agri, discussion en cours sur calendrier, VAE, coût...

DE AMM : <https://cnsnmm.sports.gouv.fr/formations/amm/nouveau-cursus>

- Liste 30 rando > Test probatoire > 9 semaines de formation + Stage sur 2 à 2,5 ans
- Stage PNF => Coût de la formation pris en charge
- Semaines de formation sur périodes scolaires ET vacances (calendrier à définir)

INTÉRESSÉ(E) ? Contacter Etienne FAGOT au plus vite !



LA BIQUALIF MUSCU

- Partenariat FFHM - MAA
- 1er niveau de formation fédéral (BF1) pour profs suivant le stage PNF
- Biquarif BF1 pour élèves*

=> Possible **pour élève de SSEA ET pour élèves d'AS**, sur 2 ans

=> Dispositif à mettre en place avec FFHM : **listing cadres techniques locaux**

- Licence loisir à prendre pour l'élève, donnant accès à différentes actions et ressources de la FFHM





RÉGION AURA



Des nouvelles du pôle AEVA (action éducative et vie des apprenants)

1 – Labellisation Génération 2024 des établissements

Procédure/calendrier ?

Labellisation pilotée par l'Education nationale

- Procédures et calendriers sensiblement différents selon les académies, mais dépôt des dossiers harmonisé sur demarches-simplifiees.fr
- Comités de pilotages académiques (DRAAF) et départementaux (un établissement labellisé)
- Un formulaire de candidature à remplir, un référent à identifier, des champs d'actions à développer
- La campagne 2022 sera lancée entre décembre et février...

Comment préparer sa candidature ?

Un cahier des charges très détaillé, champ par champ, sous-action par sous-action, une partie finale pour les renouvellements de labellisation

- Un document « guide » transmis par le SRFD l'an dernier pour guider
- Impliquer les jeunes et les collègues dans le remplissage des cases pour une description exhaustive de l'existant et des idées originales pour la suite
- Des axes à développer : handisport, sportifs de haut niveau, sport pour tous, arbitrage/bénévolat, accueils de publics locaux, sport et international, physiologie du sport...

Où en sommes-nous en AuRA ?

Objectif national : 20 % des établissements scolaires labellisés d'ici 2024

	Académie de Clermont	Académie de Lyon	Académie de Grenoble	TOTAL
Public	2 / 9	2 / 8	3 / 11	7 / 28 (25 %)
CNEAP	0 / 7	0 / 7	1 / 19	1 / 33 (3 %)
MFR	0 / 11	0 / 20	2 / 24	2 / 55 (0,4 %)
UNREP	-	0 / 2	0 / 1	0 / 3 (0 %)
TOTAL	2 / 27 (7,4 %)	2 / 37 (5,4 %)	6 / 55 (10,9 %)	10 / 119 (8,4 %)



RÉGION AURA



Des nouvelles du pôle AEVA (action éducative et vie des apprenants)

1 – Labellisation Génération 2024 des établissements

Mais pourquoi y aller ?

Engager nos jeunes dans la dynamique des JO 2024 en France...
Une opportunité pour toute une génération, ça ne se rate pas !

Mobiliser autour du sport : sport pour tous, sport santé, handisport, sport de haut niveau...

Fédérer les partenaires, promouvoir l'établissement, ajouter un « Plus » dans les réponses aux appels à projets sport, bénéficier d'actions spécifiques Génération 2024...

→ Un objectif collectif EA AuRA :
le maximum d'établissements labellisés et des actions en réseau(x) !



RÉGION AURA

Des nouvelles du pôle AEVA (action éducative et vie des apprenants)

2 – La Semaine du sport olympique et paralympique 2022 (« SOP 2022 »)

C'est quoi la SOP ?

Une semaine par an dédiée à la promotion de la pratique sportive chez les jeunes (et les parents !) et à la mobilisation de la communauté éducative autour des valeurs citoyennes et sportives.

Dans le prolongement de la Journée nationale du sport scolaire d'une part et en amont de la Journée Olympique.

A quoi sert la SOP en établissement ?

Objectifs:

- Utiliser le sport comme outil pédagogique (sciences, médias, littérature, culture, économie...)
- Sensibiliser aux valeurs de l'Olympisme et faire découvrir les disciplines olympiques et paralympiques
- Faire changer le regard des plus jeunes sur le handicap
- Eveiller les jeunes à l'engagement bénévole

La SOP 2022 à ne pas rater !

Chaque année, un thème.

Le thème 2022 :

« Le sport pour l'environnement et le climat »

Celle-là, on dirait qu'elle a été pensée pour l'Enseignement agricole !





RÉGION AURA

Des nouvelles du pôle AEVA (action éducative et vie des apprenants)

3 – Un exemple de projet... A vous d'inventer les autres !

On peut mieux faire !

Un challenge éco-citoyen entre tous les EPLEFPA de la région.

→ 4 défis dans l'année pour :

- Promouvoir l'éco-citoyenneté de nos jeunes et valoriser leur engagement auprès du grand public
- Engager les jeunes de l'enseignement agricole à faire toujours mieux pour la planète
- Embarquer d'autres jeunes, des adultes, des partenaires des territoires dans l'aventure



**S'engager
et le faire savoir
pour mobiliser !**

Le défi « fil rouge »

**Mille bornes pour ma planète
Ecoresponsables et sportifs !**

→ Le principe

- Organiser une (des) rando(s) citoyenne(s) impliquant jeunes, personnels, familles, établissements voisins, partenaires du territoire...
- A chaque rando, une action en lien avec la protection de la planète, la pollution, la biodiversité...
- Nombre de km x nombre de participants rapportent des points
- Des « bonus » selon les actions liées



RÉGION AURA

Des nouvelles du pôle AEVA (action éducative et vie des apprenants)

4 – Du côté des sportifs de haut niveau (SHN) scolarisés...

C'est quoi un SHN ?

Différentes « catégories » de sportifs :

« Excellence » :

- Le « cercle haute performance » (= les médaillables olympiques)
- Les sportifs de pratique de haut niveau (Elite, Séniors, Relève)

→ [liste nationale SHN](#)

« Accession » :

- Les sportifs en phase d'accession au haut niveau (espoirs, collectifs nationaux)

→ [liste nationale SHN](#)

- Les sportifs en phase de « pré-accession » dans les fédérations

→ **Non reconnus SNH ! Attention aux demandes des familles et entraîneurs !**

Ca veut dire quoi accueillir un (des) SHN dans son établissement ?

Un jeune est officiellement SHN.

- Au sein de l'établissement et en lien avec le monde sportif, des aménagements de scolarité et un accompagnement personnalisé permettent au jeune d'**allier réussite scolaire et réussite sportive**, dans le respect des obligations légales (complétude de formation, validité des examens...).
- Un référent pédagogique suit le jeune.
- La maison régionale de la performance peut accompagner l'établissement.

Organisation nationale et régionale

- L'agence nationale du sport
 - La maison régionale de la performance
- Les fédérations nationales sportives
 - Les structures reconnues dans les Projets de performance fédéraux (PPF)
- Les autorités académiques
- → Les établissements scolaires

Perspectives 2022

- Convention régionale SHN renouvelée en 2022 précisant engagements régionaux, partenaires, appuis, circuits...
- Convention locale associant l'établissement scolaire et la structure sportive intégrée dans le PPF

RÉGION AURA



Des nouvelles du pôle AEVA (action éducative et vie des apprenants)

1 – Labellisation Génération 2024 des établissements

Mais pourquoi y aller ?

Engager nos jeunes dans la dynamique des JO 2024 en France...
Une opportunité pour toute une génération, ça ne se rate pas !

Mobiliser autour du sport : sport pour tous, sport santé, handisport, sport de haut niveau...

Fédérer les partenaires, promouvoir l'établissement, ajouter un « Plus » dans les réponses aux appels à projets sport, bénéficier d'actions spécifiques Génération 2024...

→ Un objectif collectif EA AuRA :

le maximum d'établissements labellisés et des actions en réseau(x) !



- **LA FORMATION : Plan Régional de Formation, Bilan et Perspectives**

CRÉER LES CONDITIONS D'UN SUIVI : N+1, N+2, N+3

Nécessité de prolonger les actions de formation dans le temps pour transformer les pratiques de façon effective

FORMATION YOGA

1 : Formation Yoga N1 (29/09 /2020) à Roanne

Développer sa motricité à travers l'expérience des postures (asanas) qui sollicitent équilibre, tonicité et souplesse à des degrés différents adaptables au potentiel de chacun.

2 : Formation Yoga N2 (16/11/2021) à Marmilhat

Rappel technique des contenus du niveau 1 à proposer (asanas, pranayamas, méditation) pour construire les premières séances de cycle, supports de l'expérience pratique Yoga des élèves. Traitement didactique et pédagogique de l'activité sera proposé. Séances types de début de cycle

3 : Formation Yoga N3 (09/12/2021) à Roanne

Contenus de séances autour de la notion d'enchaînement de postures avec une visée esthétique (occupation de l'espace, variations de temps et d'énergie dans l'exécution)

Sensibilisation au flow (liaison mouvement et respiration, fluidité et qualité du mouvement)

4 : Formation Yoga N4 (mai/juin) en cours de validation

Repères pour guider les élèves vers un projet de séance adapté à leurs besoins et une pratique autonome, sécuritaire et éclairée en pleine conscience. Proposition de critères d'évaluation





- **LA FORMATION : Plan Régional de Formation, Bilan et Perspectives**

FORMATION ARTS DU CIRQUE

- Formation Arts du cirque N2 (les jeudi 10 et vendredi 11 mars 2022) à Roanne
- Apports théoriques et pratiques en arts du cirque auprès d'élèves de lycée (démarche commune et pistes d'évolution sur le parcours éducatif des élèves) : illustration sur une séquence-type d'enseignement.
- Sensibilisation à une démarche artistique et préciser les contenus plus techniques, spécifiques aux agrès de cirque et à l'exploit.
- Apports et outils pour évaluer dans cette activité physique artistique au lycée

RASSEMBLEMENTS SPORTIFS REGIONAUX

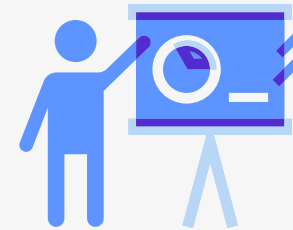
1- INTER LYCEES AGRICOLES => Date à confirmer, 2022 à Yssingeaux

2- CHALLENGE J GILLY => Début octobre 2022 à Roanne



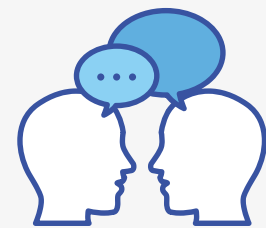


• PERSPECTIVES



- Programmer une formation sur les nouveaux programmes Bac Pro (même principe que pour les programmes lycée avec présence de l'inspection)

- Un nouveau sondage sur les besoins des collègues en formation continue



- Favoriser l'échange de compétences entre les établissements de la région

- Maintenir un échange en distanciel par trimestre



- S'appuyer sur des personnes ressources pour animer des formations ponctuelles : outils numériques, pad, glide, padlet, open badge...

DIVERS : Coupe sportive ASMA



<https://www.asma-nationale.fr/com/page/2944>

- **Tournois sportifs et conviviaux**, sur un we, par équipe de départements, organisés dans les lycées agri
- Equipes du MAA, mixtes en sexe et/ou en âge
- **Différentes activités** : Badminton, Basket, Echecs, Foot, Golf, Nature (Escalade, CO, Tir à l'arc, Canoë), Pétanque, TT, Volley
- **Inscription avant le 4/02/22**, à faire valider par le président de votre ASMA départementale





Merci !

SPORTEA
RÉSEAU DES PRATIQUES SPORTIVES
DANS L'ENSEIGNEMENT AGRICOLE