



MINISTÈRE  
DE L'AGRICULTURE  
ET DE LA SOUVERAINETÉ  
ALIMENTAIRE

*Liberté  
Égalité  
Fraternité*

# JF2R 2023-2024

Année exceptionnelle à bien des titres !

**LEGTA Clermont - Marmilhat**

**le 11/12/2024**

ENSEIGNEMENT AGRICOLE  
**L'AVENTURE  
DU VIVANT**  
RÉVÈLE TON TALENT

**AURA**



**SPORT EA**  
RÉSEAU DES PRATIQUES SPORTIVES  
DANS L'ENSEIGNEMENT AGRICOLE

## UNE NOUVELLE EQUIPE À L'IEA

Marie-Hélène DUPRE, inspectrice EPS

Etienne FAGOT, faisant fonction

Cyrille SCHIRO, faisant fonction



Les trois chargés de mission

Émilie GIRANDIER,

Geoffroy KAEMMERLEN

Jérôme PRADELS



# UNE NOUVELLE EQUIPE "SPORTEA" POUR LE BUREAU DE L'ACTION EDUCATIVE ET DE LA VIE SCOLAIRE (BAEVS)

**Anne SARA** - adjointe au Chef de bureau



**Antoine BERNARD** - animateur du réseau national "SportEA"



**Myriam DEMAILLY** - chargée de mission "promotion de la santé et développement des pratiques sportives"





# PRÉSENTATION - INTÉGRATION NOUVEAUX - ENRICHISSEMENT COLLECTIF

2x4', par 2, avec un(e) collègue inconnu(e) ...

- Qui es tu ? ... A répond => 1' ... B répond => 1'
- As-tu un **conseil**, une **bonne pratique**, une **ressource** intéressante, un « **truc** », une **astuce** que tu utilises et qui marche bien à me partager ?  
... A répond => 1' ... B répond => 1'

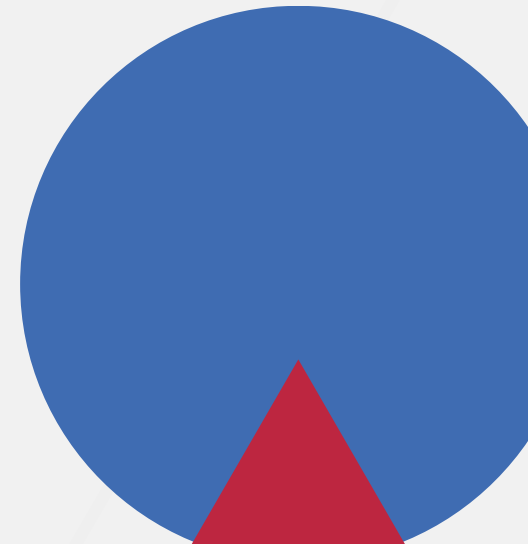


*Changement de partenaire...*

- Qui es tu ? ... A répond => 1' ... B répond => 1'
- Présente-moi un **projet**, un **dispositif**, une **action**, un **évènement** fait dans ton établissement et que tu souhaites partager ? ... A répond => 1' ... B répond => 1'

# ORDRE DU JOUR DE LA JF2R

- LA RÉNOVATION BAC PRO : ACTUALITÉ, CERTIFICATION ECCF ET HORS CCF
- LA RÉNOVATION BTSA : ACTUALITÉ, CERTIFICATION ECCF ET HORS CCF
- LES COMPETENCES DES ENSEIGNANTS
- LES FORMATIONS PNF / PRF / IFEAP
- ACTUALITÉ : CAP'ÉVAL, HARCELEMENT, TRANSGENRE...
- LA VIE DU RÉSEAU
- ATELIERS À L'INITIATIVE DES RÉGIONS



# LA RÉNOVATION BAC PRO

## Esprit de la réforme

Approche capacitaire : pour être compétent un apprenant doit pouvoir acquérir, mobiliser et maîtriser plusieurs capacités.

Référentiel de formation Disciplines mobilisées	Référentiel de compétences			Référentiel d'évaluation
MG4 Actions et engagements individuels et collectifs dans des situations sociales	Bloc de compétences /Capacité globale	Capacités intermédiaires évaluées	Critères d'évaluation	E4 Engagement dans un projet collectif Coeff 2
EPS	B4 /Agir collectivement dans des situations sociales et professionnelles	C4.1 Développer un mode de vie actif et solidaire	<ul style="list-style-type: none"><li>Engagement autour d'expériences motrices variées</li><li>Mobilisation de ressources motrices et méthodologiques</li><li>Mobilisation de ressources relationnelles et sociales</li></ul>	ECCF 1 Pratique Coeff 1
HG-EMC/ESC/EIE		C4.2		ECCF 2 Oral Coeff 0,5
ESC/EIE		C4.3		ECCF 3 Oral Coeff 0,5

<https://sportea.educagri.fr/?AccompagnementRenovation>

# Le calendrier

## 2022/2023

- réforme pour le tronc commun des classes de 2nde pro,
- Ce qui s'enseigne : parcours de formation, degrés d'acquisition des AFLP / Construction de situations d'enseignement complexes au sein des différents CA.

## 2023/2024

- le référentiel rénové s'applique aux classes de 1ère
- Ce qui s'évalue : choix dans les AFLP 2 et 3, élaboration de l'épreuve, fiches certificatives APSA

<https://sportea.educagri.fr/?TextesOfficiels>



NS 2023-698 définition des épreuves et des modalités d'évaluation du tronc commun des spécialités du baccalauréat professionnel délivrées par le Ministère de l'Agriculture et de la Souveraineté Alimentaire (MASA)

NS 2023-698

## **ECCF : Coeff 1**

- 2 situations d'évaluation sur 2 APSA de 2 CA différents
- 1 SE en 1ère et 1 SE en Terminale si possible
- 1 seule note à renseigner dans Plan'Eval
- Construction de 2 grilles certificatives en s'appuyant sur le DA thématique et sur le guide de validation (voir dans le padlet bac pro en lien ci-dessus).
- Epreuves facultatives : NDS du 18/06/2019

## **HCCF: Coeff 1**

- 1 Epreuve terminale pratique au choix parmi :  
800m, Danse, Tennis de Table



# Exemples de choix possibles



## AFLP 2 & 3



	SE 1		SE 2		
	AFLP 2	AFLP 3	AFLP 2	AFLP 3	
CHOIX 1	2.1	3.1	2.1	3.1	4 AFL P
	2.2	3.2	2.2	3.2	
	<del>2.3</del>	3.3	<del>2.3</del>	3.3	



	SE 1		SE 2		
	AFLP 2	AFLP 3	AFLP 2	AFLP 3	
CHOIX 2	2.1	3.1	2.1	3.1	5 AFL P
	2.2	3.2	2.2	3.2	
	<del>2.3</del>	3.3	<del>2.3</del>	3.3	



	SE 1		SE 2		
	AFLP 2	AFLP 3	AFLP 2	AFLP 3	
CHOIX 3	2.1	3.1	2.1	3.1	5 AFL P
	2.2	3.2	2.2	3.2	
	<del>2.3</del>	3.3	<del>2.3</del>	3.3	



# LA RÉNOVATION BTSA

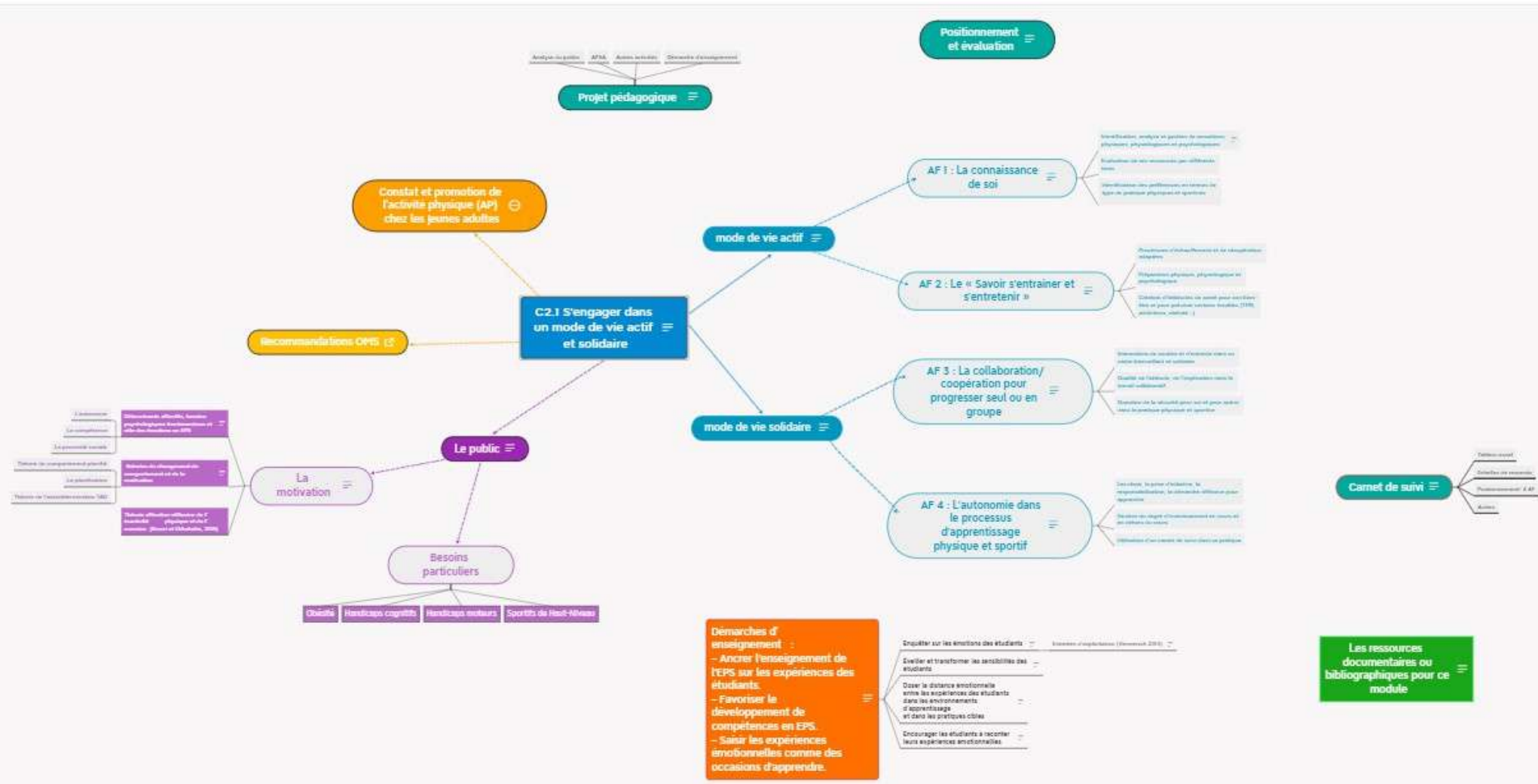
LE CALENDRIER :

Rentrée scolaire 2022	Rentrée scolaire 2023	Rentrée scolaire 2024	Rentrée scolaire 2025
-Technico-commercial (TC) -Viticulture-Enologie (VO)	-Analyses biologiques, biotechnologiques, agricoles et environnementales (ANABIOTEC) <sup>1</sup>  -Qualité, alimentation, innovation et maîtrise sanitaire (BIOQUALIM) <sup>2</sup>  -Agronomie et cultures durables <sup>3</sup>  - Métiers du végétal : alimentation, ornement et environnement <sup>4</sup>	-Aquaculture  -Aménagements paysagers (AP)  -Gestion et protection de la nature (GPN)  -Gestion forestière (GF)	- Productions Animales (PA)  -Gestion et maîtrise de l'eau (GEMEAU)  -Développement, animation des territoires ruraux (DATR)  -Analyse, conduite et stratégie de l'entreprise agricole (ACSE)  -Développement de l'agriculture des régions chaudes (DARC)  - Génie des équipements agricoles (GDEA)

ÉVALUATION ÉVOLUTION:

- TC ET VO EN COURS DE 2EME ANNÉE
- ANABIOTEC, BIOQUALIM, AGRONOMIE ET CULTURES DURABLES ET MÉTIERS DU VÉGÉTAL EN 1ERE ANNÉE

# Construire son projet personnel et professionnel



pour s'engager dans un mode de vie actif et solidaire

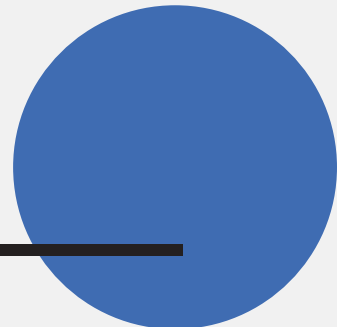
# Construire son projet personnel et professionnel

Comment accompagner les étudiants  
vers la construction d'un projet ?



La démarche de projet peut être décomposée en cinq étapes qui se succèdent. Comment voyez vous ces 5 étapes ?

1. Préparation / analyse de la situation
2. Définition des objectifs
3. Définition des moyens pour atteindre les objectifs.
4. Réalisation
5. ÉvaluationS



# LA RÉNOVATION BTSA

EXEMPLE DE PROGRAMMATION POSSIBLE EN LIEN AVEC LA  
CONSTRUCTION DU PROJET PAR L'ÉTUDIANT EN EPS, HORS DE  
TOUTE ACTIVITÉ PHYSIQUE EXTÉRIEURE

## PREMIERE ANNEE

Semestre 1 : Yoga Pilates et randonnée sportive

Semestre 2 : escalade et sport collectif

## SECONDE ANNEE

- Choisir deux activités sur l'année parmi celles pratiquées en 1ère année
- S'engager de façon autonome pour progresser
- Mettre en œuvre par différents moyens au choix de l'étudiant, un mode de vie actif et solidaire

Evaluez votre niveau de compétence acquis avec l'échelle de  
compétence ( Pages 7 à 10 du DA)



# La certification

## En ECCF

ECCF 2.1 : Pratique et orale Cette ECCF certifie la capacité C2.1 «S'engager dans un mode de vie actif et solidaire» L'évaluation de la capacité à s'engager dans un mode de vie actif et solidaire porte sur les critères suivants: **L'adoption de comportements favorisant sa santé et son bien-être. L'implication dans une action collaborative.**

Les attendus de la formation (AF) apportent un éclairage sur ce que l'apprenant doit développer pour acquérir cette capacité. Deux AF concourent à développer un comportement favorisant la santé et le bien-être:

- AF1 sur la connaissance de soi- AF2 sur le «savoir s'entraîner et s'entretenir»

Deux AF concourent à développer un comportement visant l'implication dans une action collaborative:

- AF3 sur la collaboration/coopération pour progresser seul ou en groupe- AF4 sur l'autonomie dans le processus d'apprentissage physique et sportif.

L'évaluation se compose d'une épreuve pratique et orale qui permet d'évaluer le degré d'acquisition de la capacité. Elle comporte deux phases:

- au fil de la séquence en pratique et à partir d'interactions orales permettant de vérifier la qualité de l'analyse de sa propre pratique par l'apprenant en s'appuyant sur les indicateurs liés aux AF1, AF3 et AF4(analyse réflexive);  
- le jour du CCF en pratique et à l'oral en s'appuyant sur les indicateurs liés à l'AF2.

## Hors CCF page 12

E2 = Evaluation ponctuelle terminale orale visant à apprécier la dimension réflexive du candidat sur la construction de son projet personnel et professionnel, sa capacité à tirer le bilan de son expérience et à se projeter en matière d'insertion sociale et professionnelle.

Évaluation ponctuelle terminale orale visant à apprécier la dimension réflexive du candidat sur la construction de son projet personnel et professionnel, sa capacité à tirer le bilan de son expérience et à se projeter en matière d'insertion sociale et professionnelle.

# LES COMPETENCES DES ENSEIGNANTS

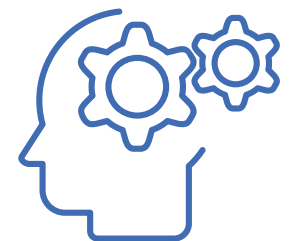
Arrêté du 1er juillet 2013 relatif au référentiel des  
compétences professionnelles des métiers du professorat  
et de l'éducation

[HTTPS://WWW.LEGIFRANCE.GOUV.FR/LODA/ID/JORFTEXT000027721614](https://www.legifrance.gouv.fr/LODA/ID/JORFTEXT000027721614)

---

Arrêté du 13 juillet 2016 relatif au référentiel des  
compétences professionnelles des métiers du professorat  
et de l'éducation

[HTTPS://WWW.LEGIFRANCE.GOUV.FR/LODA/ID/JORFTEXT000032939428](https://www.legifrance.gouv.fr/LODA/ID/JORFTEXT000032939428)



# LES FORMATIONS

## STAGES NATIONAUX "PNF"

- Inscription via "Mon Self Mobile" avec mot de passe Educagri
- A l'heure actuelle, pas de visibilité sur les stages nationaux "EPS" pour 2024 => Infos transmises par coordos dans les semaines à venir

## STAGES RÉGIONAUX "PRF"

- **Présentation des actions en régions par les coordos : voir diapo suivante**
- Possibilité de participer aux stages des autres régions : **Tableau des stages** + Prendre contact avec Responsable Local de Formation dans l'établissement et le Délégué Régional à la Formation Continue (DRAAF-SRFD)

## FORMATION A DISTANCE

- CAP'ÉVAL
-



# LES FORMATIONS (PRF)



- **Formation rénovation Bac pro : grilles certificatives => 27 et 28/11/2023 à Roanne**
  - **JF2R => 11/01/2024 à Clermont**
  - **Formation Yoga => 12/01/2024 à Clermont**
  - **Formation randonnée : mai/juin 2024**
-

# Actus Régionales

- **Challenge Jean Gilly, Tournoi multisport AURA 2024**
- **Inter lycées agricoles**
- **Prochains stages PRF envisagés en 2024**
- **Point rugby AURA**

# CAP Eval

## **Une nouvelle formation en ligne pour acquérir les connaissances fondamentales indispensables à la pratique de l'évaluation au ministère de l'agriculture**

- Dispositif de formation en ligne à destination de l'ensemble des agents (enseignants, formateurs, agents administratifs) de l'enseignement agricole public et privé (scolaire, apprentissage, continue) qui interviennent dans le processus d'évaluation menant à la délivrance de diplômes et de certifications du MASA.
- La formation dure six semaines et se déroulera du lundi 8 janvier au vendredi 16 février 2024. La durée de formation hebdomadaire est de deux heures en moyenne, soit une durée totale de douze heures.
- Les inscriptions se font en établissement, auprès de votre Responsable Local de Formation,
- du 11 septembre 2023 au 1 décembre 2023.

**[HTTPS://INFO.AGRICULTURE.GOUV.FR/GEDEI/SITE/BO-AGRI/INSTRUCTION-2023-545](https://info.agriculture.gouv.fr/gedei/site/bo-agri/instruction-2023-545)**

# HARCELEMENT SCOLAIRE

**La prévention et la lutte contre toute forme de violences, dont le harcèlement et le cyber-harcèlement, dans les établissements d'enseignement agricole est un des enjeux majeurs de la politique éducative de l'Enseignement Agricole et de la DGER.**

Le harcèlement n'est pas une affaire privée mais bien un problème qui concerne tous les acteurs du monde éducatif.

Les conséquences délétères du harcèlement sont largement établies, à court, moyen et long termes : perte d'estime de soi, dépression, tentatives de suicide et suicides, conduites à risque, comportements violents, absentéisme chronique, phobie et décrochage scolaire...

Depuis 2013, le harcèlement et sa prévention sont inscrits dans le code de l'éducation, sachant par ailleurs que le harcèlement constitue un délit, quel que soit le cadre dans lequel il s'exerce (article 222-33-2-2 du Code pénal).

Deux points de vigilance demeurent :

- le fait que certaines populations vulnérables restent plus exposées (par exemple, les élèves en situation de handicap ou les élèves transgenres), Vigilance particulière en EPS
- la toxicité du harcèlement via Internet et les réseaux sociaux.

[HTTPS://CHLOROFIL.FR/ACTIONS/CITOYENNETE/DISCRIMINATION/NON-HARCELEMENT](https://chlorofil.fr/actions/citoyennete/discrimination/non-harcelement)

[HTTPS://WWW.EDUCATION.GOUV.FR/NON-AU-HARCELEMENT](https://www.education.gouv.fr/non-au-harcelement)

# TRANSGENRES

## BULLETIN OFFICIEL N°36 DU 30 SEPTEMBRE 2021 PRÉCISE LES PRISES EN COMPTE DES QUESTIONS RELATIVES À L'IDENTITÉ DE GENRE EN MILIEU SCOLAIRE (VESTIAIRES, PRÉNOM USUEL,...)

- La prise en considération de l'identité de genre revendiquée de la part d'un ou d'une élève ne doit pas être conditionnée à la production d'un certificat ou d'un diagnostic médical ou à l'obligation d'un rendez-vous avec un personnel de santé.

Quand l'état civil n'a pas été modifié, si la demande est faite avec l'accord des deux parents de l'élève mineur, il s'agit alors de veiller à ce que le prénom choisi soit utilisé par l'ensemble des membres de la communauté éducative, le respect de l'identité de genre d'un élève ne devant pas être laissé à la libre appréciation des adultes et des autres élèves.

En revanche, la prise en compte du contrôle continu pour les épreuves de certains diplômes nationaux implique que seul le prénom inscrit à l'état civil soit pris en compte dans les systèmes d'information organisant le suivi de notation des élèves.

**En EPS : prénom masculin à l'état civil = barème garçon**

- Utilisation des vestiaires : pièce isolée ou décalage du temps de change ou partage du vestiaire conforme à son identité de genre en accord et en concertation avec les élèves.

FIGHE REPÈRES POUR L'ACCUEIL DES JEUNES TRANS DANS LES ÉTABLISSEMENTS DE L'EA

# Le Réseau “SportEA”

vous accompagne pour  
contribuer au dynamisme  
des pratiques sportives  
dans l’enseignement  
agricole !



**SPORT EA**  
RÉSEAU DES PRATIQUES SPORTIVES  
DANS L'ENSEIGNEMENT AGRICOLE



# SPORT EA : A vous !

Nous sommes très intéressés par votre avis sur le fonctionnement du réseau ! Pouvez-vous remplir le sondage ci-dessous ?

Merci à toutes et tous !

Cliquer sur la photo ci-dessous pour accéder au formulaire en ligne ou sur le QR code ci-dessus !



# SPORTEA : Présentation



**SPORTEA**  
RÉSEAU DES PRATIQUES SPORTIVES  
DANS L'ENSEIGNEMENT AGRICOLE

## LE RESEAU SPORTEA MISSIONS ET ACTIONS

DÉVELOPPER LES PRATIQUES SPORTIVES DANS L'ENSEIGNEMENT AGRICOLE

### COMMUNIQUER

Valoriser les actions,  
informer les membres  
du réseau

### ANIMER

Impulser et coordonner des  
actions, organiser des groupes  
de travail, participer à la  
formation continue, s'inscrire  
dans la dynamique des  
JOP de Paris 2024

### MUTUALISER

Partager des ressources,  
faciliter l'accès à  
l'information, orienter  
vers les interlocuteurs  
adaptés

### COLLABORER

Avec les acteurs  
régionaux, les acteurs du  
monde sportifs, les autres  
ministères, les autres  
réseaux de l'EA, ...

## LE RESEAU SPORTEA EN QUELQUES CHIFFRES

**1** « Cellule nationale »  
(Animateur National – BAEVS – Inspection EPS)

**50** Référents régionaux  
(pour chaque région : 1 correspondant sport identifié en  
DRAAF-SRFD et 2 à 3 Coordonnateurs professeurs EPS)

**+ DE 1000** Enseignants, Formateurs,  
Moniteurs EPS (Publics et Privés,  
formation initiale et apprentissage)

**+ ∞** Partenariats multiples  
dans le monde de l'éducation, du sport,  
de la santé, de l'environnement...

## LE RESEAU SPORTEA

DÉVELOPPER LES PRATIQUES SPORTIVES DANS L'ENSEIGNEMENT AGRICOLE

### COMMENT ÇA MARCHE?



LE RÉSEAU SPORTEA VISE À IMPULSER UNE  
DYNAMIQUE TOUJOURS PLUS FORTE AUTOUR DE LA  
PRATIQUE SPORTIVE DE CHAQUE APPRENANT. CECI  
PASSE PAR LA CRÉATION ET LE DÉVELOPPEMENT  
DE LIENS ENTRE TOUS LES ACTEURS.





# Etude pratiques sportives des apprenants de l'enseignement agricole

Sur demande de la DGER, l'institut Agro (Florac) en partenariat avec une équipe de chercheurs est à **la recherche d'établissements et/ou d'enseignants volontaires pour mener une étude** sur les pratiques sportives des apprenants de l'EA :

- démarche quantitative : faire passer à **10% des apprenants de l'EA** (donc 10% des apprenants en AURA) une enquête en ligne (durée estimée à 30').
- démarche qualitative : entretiens individuels ciblés sur quelques apprenants dans un 2nd temps.

=> **Besoin de mobiliser plusieurs établissements de l'enseignement agricole en AURA (public, privé MFR).**

=> **OBJECTIFS : bilan et préconisations pour renforcer et/ou améliorer la pratique sportive de nos apprenants !**

# SPORTEA : JOP Paris 2024 et “Génération 2024”!

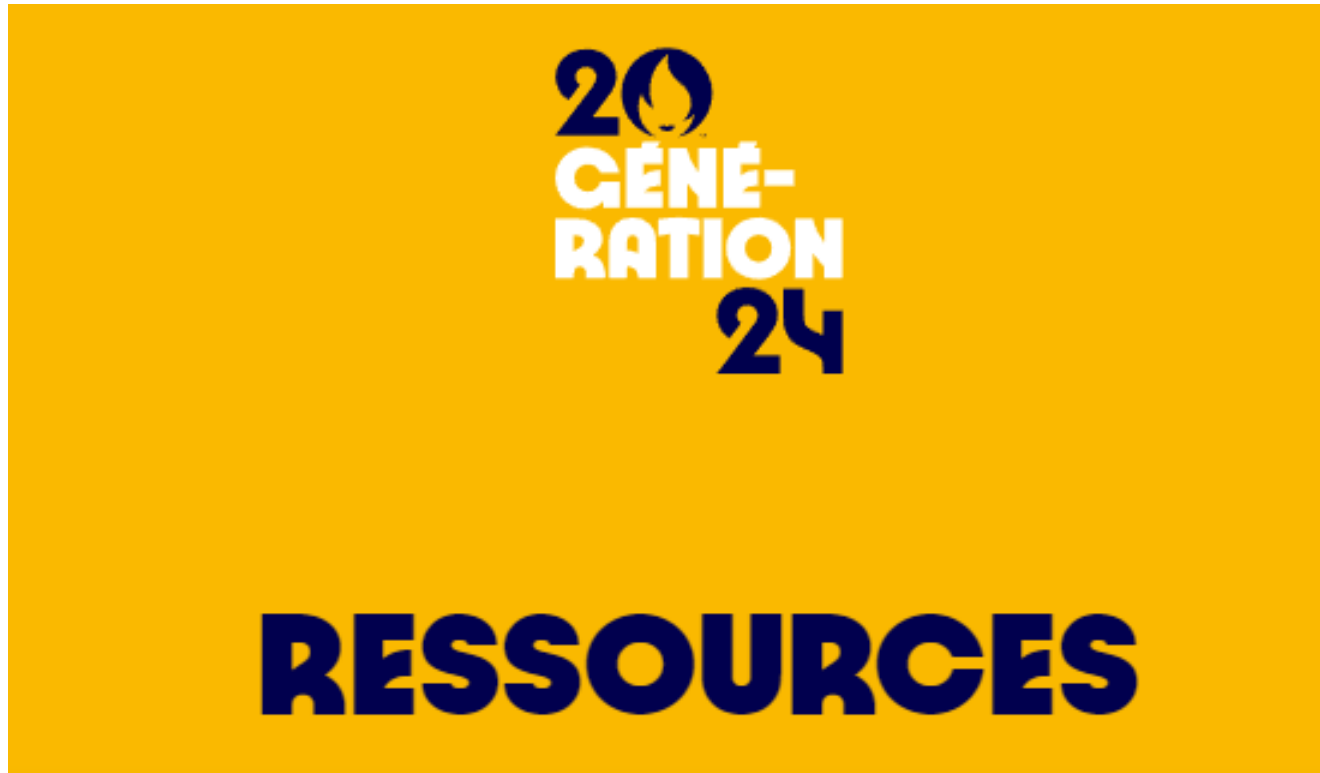
- Appel à Projet “Génération 2024”
- Labellisation “Génération 2024” au fil de l’eau sur 2023/2024
- Inscription à la SOP 2024
- “Dispositif “Ma classe aux Jeux”
- Participation au concours “La danse des Jeux”
- Art et Olympisme : Musée national du Sport
- Olympiade culturelle



Actuellement, **114 établissements** labellisés dans l'EA !



# SPORTEA : JOP Paris 2024 et “Génération 2024”!



# SPORTEA : Actus

## Projets en cours dans 5 établissements :

### “Mon corps, ma ressource, apprendre à la préserver”

- Développement d'une culture commune de la prévention des des risques d'accidents du travail ou de maladie professionnelle.
- Accompagner les équipes pédagogiques pour aider les apprenants à construire une attitude responsable en situation professionnelle, au travers de la pratique physique et sportive.

39 dossiers de candidature

=> 5 lauréats

=> mise en œuvre du projet actuellement

=> projet de production de ressources mutualisables



# SPORTEA : rugby et football dans l'enseignement agricole !



**Note de service**  
**rugby dans l'EA**  
**2023/2024**

**3 et 4**  
**avril 2024**

# SPORTEA : Carte des SSEA

## REPARTITION GEOGRAPHIQUE



### SPORTS COLLECTIFS

- Rugby (45)
- Foot (19)
- Hand (4)
- Basket (3)
- Volley (1)

### SPORTS DE NATURE

- Équitation (19)
- Cyclisme (11)
- Multisports nature (7)
- Randonnée (6)
- Canoë (6)
- Plongée (6)
- Escalade (4)
- Golf (4)
- Ski (3)
- Motocross (1)
- Voile (1)
- Yole ronde (1)
- Parapente (1)

### AUTRES

- Athlétisme (2)
- Musculation (2)
- Badminton (1)
- Pelote Basque (1)

La carte actualisée des SSEA est disponible via le lien suivant :

<https://www.google.com/maps/d/viewer?mid=1g8Kv09oDB4YrdARCcJURik8Ni0mbAudY1&ll=48.464832188866865%2C6.7328997419200505&z=6>

## ANALYSE :

- Une certaine hétérogénéité s'observe dans la répartition des SSEA sur le territoire. On retrouve ainsi un grand nombre de sections en Occitanie, Auvergne Rhône-Alpes, Nouvelle-Aquitaine ou encore Bretagne.
- Des spécificités régionales sont visibles dans le choix des activités supports : rugby dans le sud ouest, sports de nature en Auvergne Rhône-Alpes
- Les nombreuses sections équitation sont réparties de façon assez homogènes sur l'ensemble du territoire.



# SPORTEA : Les outils :

## => Le WIKI !

### WIKI SPORTEA

Site collaboratif du réseau national "Développement des pratiques sportives dans l'enseignement agricole"



# SPORTEA : Les outils : RESANA



## RESANA

Groupes de travail & suite collaborative en ligne

CONNEXION

Renseignez votre adresse email

Suivant

OU

S'identifier avec AgentConnect

Qu'est-ce qu'Agent Connect ?

Pour créer un compte, deux solutions :

1/ envoyer un mail à : [contact@resana.numerique.gouv.fr](mailto:contact@resana.numerique.gouv.fr)

2/ demander à un agent de l'État déjà membre de vous inviter.

En cas de difficulté de connexion ou de problème technique, contacter directement le support officiel de RESANA : [support@interstis.fr](mailto:support@interstis.fr)

## TUTORIEL RESANA





# SPORTEA : Les outils : BNUM



Bienvenue  
sur votre bureau numérique

Les outils que vous connaissez, accessibles sur une seule page web, pour tout retrouver simplement.



Changer d'utilisateur

Nom d'utilisateur

Mot de passe

Enregistrer mes informations d'identification sur cet ordinateur

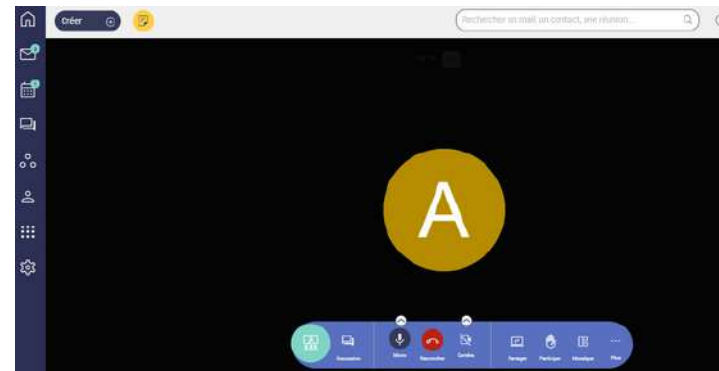
[Se connecter](#) →

Respectez les principes de l'étiquette en vigueur sur l'internet, à savoir un ensemble de règles de savoir-vivre concernant l'emploi de l'internet



*En plus de votre messagerie, le BNUM vous propose différents outils que vous pouvez utiliser au service de vos pratiques professionnelles : Visio, sondage, discussions ...*

## Applications



**SPORTEA**  
RÉSEAU DES PRATIQUES SPORTIVES  
DANS L'ENSEIGNEMENT AGRICOLE

# SPORTEA : Des dispositifs à investir !

- Service civique G2024
- Unité Facultative "engagement citoyen"
- Open Badges



# SPORTEA : LES RESEAUX SOCIAUX !

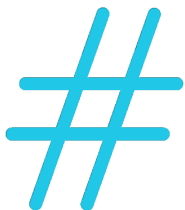


=> Vous publiez un post sur **Instagram** (depuis un compte public) en lien avec les **pratiques sportives ?**

**Ayez le réflexe des hashtags**

**#laventureduvivant** et

**#réseausportea !**



**#laventureduvivant**



**#réseausportea**

- pour valoriser vos actions “pratiques sportives” !
- pour rendre visibles un maximum d’actions en lien avec les pratiques sportives de l’EA
- pour donner des idées à d’autres acteurs du réseau !



# SPORTEA : Sportifs de Haut Niveau



# ATELIERS

- 13h30/14h30 : Atelier sur le thème de l'échauffement (apports théoriques et pratiques)
- 14h30/16h : Atelier "préparation physique / muscu" (apports théoriques et échanges)



**Fin !**

**A suivre ...**

Merci beaucoup  
pour votre attention !