



MINISTÈRE
DE L'AGRICULTURE
ET DE LA SOUVERAINETÉ
ALIMENTAIRE

*Liberté
Égalité
Fraternité*



RÉGION BFC - MARDI 18 OCT - 2022

JF2R 2022

Journée de Formation Régionale du Réseau

ENSEIGNEMENT AGRICOLE
**L'AVENTURE
DU VIVANT**
LES MÉTIERS GRANDEUR NATURE



SPORTEA
RÉSEAU DES PRATIQUES SPORTIVES
DANS L'ENSEIGNEMENT AGRICOLE

Faire connaissance - Intégrer les nouveaux !

- Groupe de 4, avec les personnes que je connais le moins dans la salle
 - 2 binômes (A avec B ; C avec D)
- A interview B pendant 1'
 - 3-4 questions perso
 - 3-4 questions pro
 - 1 projet pro ou un moment fort pro que B souhaiterait partager
- Inversion des rôles, 1'
- Présentation croisée à l'autre binôme, 4x1'
 - A présente B à C et D
 - B présente A à C et D
 - etc...



**PRÉSENTATION
CROISÉE**





ACTUS RÉGIONALES

- Stages PRF, rencontres, évènements, coordo...



ACTUS CROISÉES IEA - RÉSEAU

- Nouveaux textes officiels et documents ressources
- Wiki - Film - Plaquelette - infographie
- Santé - Prévention - Pratiques sportives
- G2024
- Rugby 2022-2023
- Open Badge
- Stages PNF
- Infos diverses

ÉNOVATION BAC PRO : PAR QUOI COMMENCER PO METTRE EN ŒUVRE ?



RÉNOVATIONS DIPLÔMES

- BTSa
- Bac Pro

DÉROULÉ



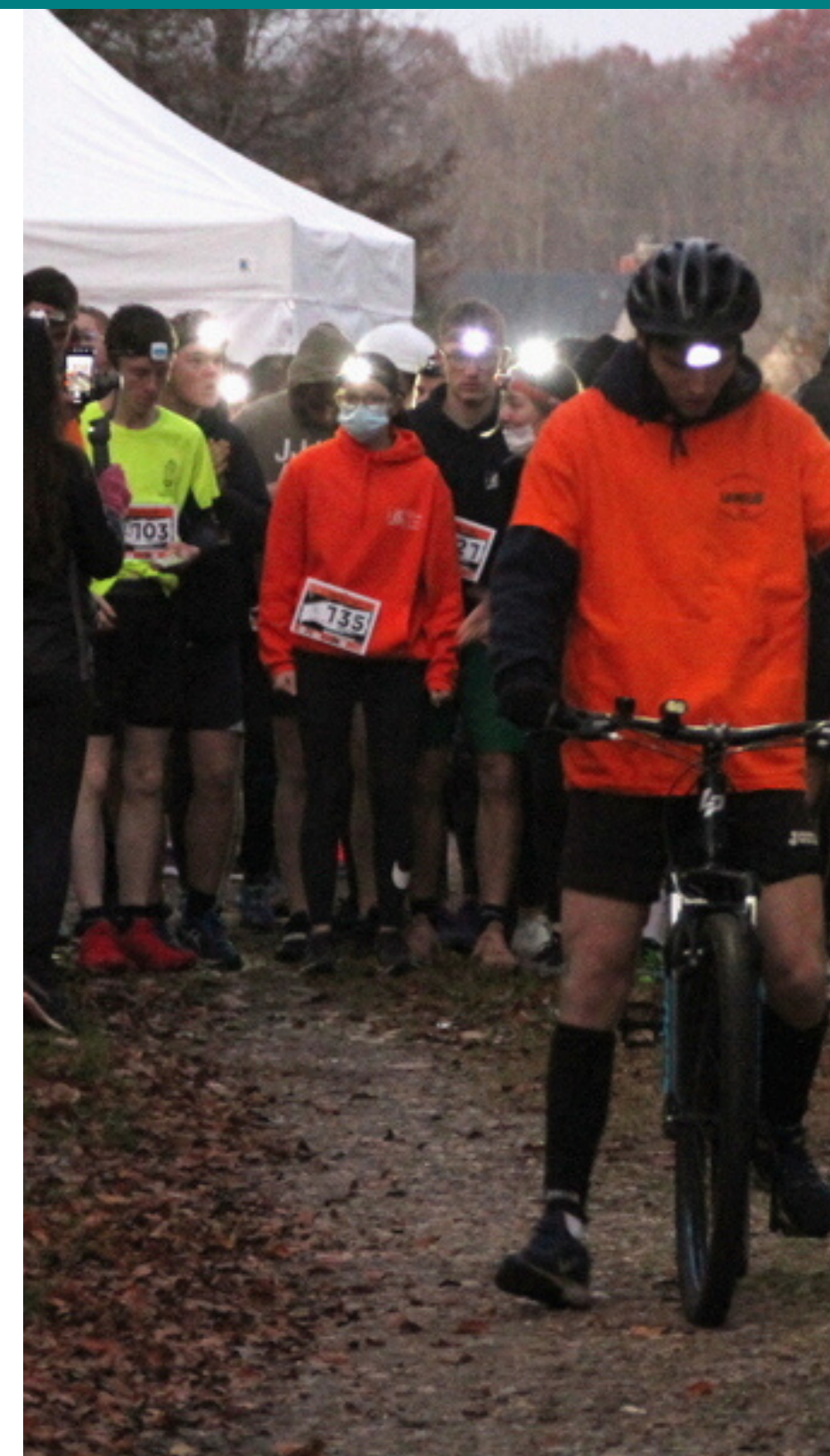
1/ Évènements régionaux

- INTER AGRI 2022 Dannemarie sur Crète, Bilan par Arnaud Hyenne (+ Vidéo réalisé par des BTSA du LEGTA)
 - Perspective 2023 ?
- Voir pour s'inspirer de la Journée National Sportive Scolaire (JNSS) pour une journée inter agri lors de la Semaine Olympique et Paralympique, du 3 au 8 avril 2023 (Thématique de l'inclusion)...

2/ Formation PRF

- 21 et 22 mars 2022 à Pontarlier : « Quels contenus pour l'apprentissage des activités nordiques » Ski nordique, skating, ski orientation, itinérance...

<https://wikis.cdrflorac.fr/wikis/sportea/?RessourcesBfc>



- **Projet :**

- **1/ Accompagnement sur les rénovations :**

Quels besoins ? présentiel ? distanciel ? par zone géographique, établissements proches ? 1, 2, 3 journées ? quelles échéances ? (quand ?)

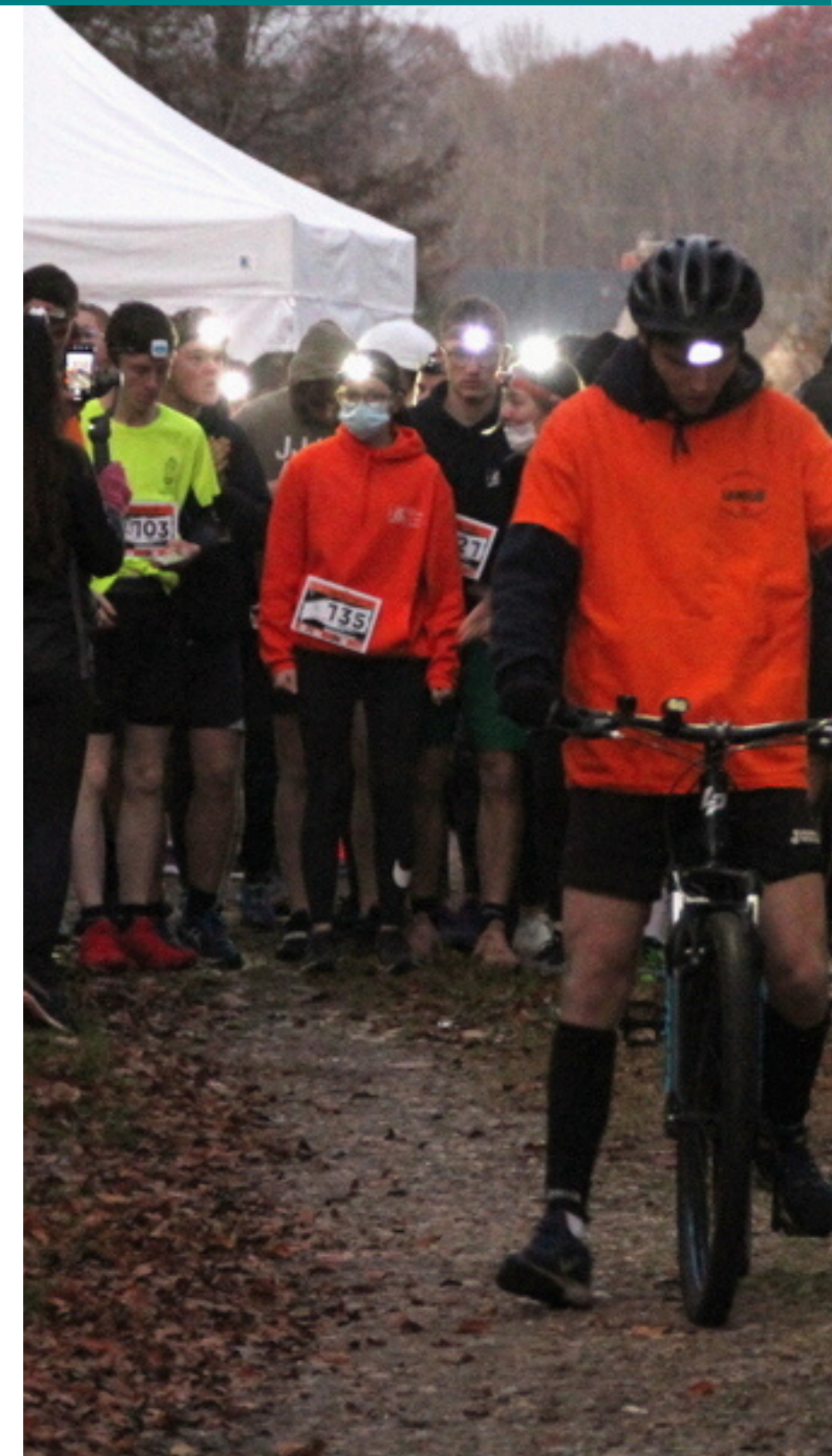
- **2/ Se projeter sur 2 ou 3 ans :**

Quels besoins ? Continuité d'une formation à l'autre (approfondissement, retour d'expérience...)

- **3 / Proposition :**

Partir des AF ou AFLP pour définir les besoins en formation ...capacités à enseigner...)

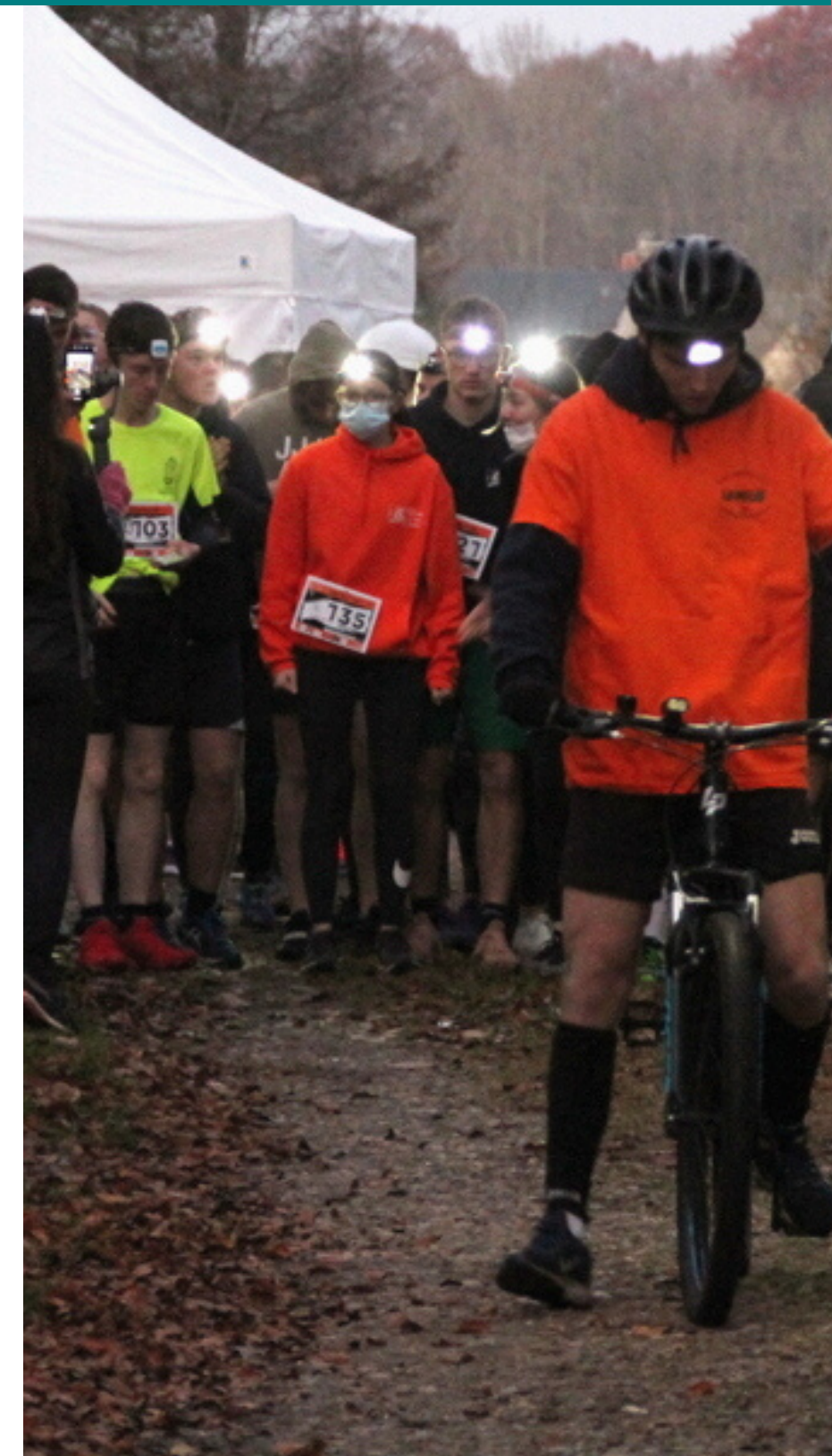
- Aider les apprenants à mieux se connaître grâce aux « préférences motrices » en contact avec un intervenant prof d'EPS dans l'Agri



○ 3 / Proposition (suite) :

- Activités d'entretien de soi, type : Pilate, yoga, stretching, pour pouvoir proposer une activité physique pour tous (même en cas d'inaptitude partielle...)
- Accompagnement spécifique rénovation BTSA : J1 : se tester (vivre différents types de tests pour faire le point sur les qualités physiques, les besoins, les appétences...) + comprendre les enjeux d'une vie active + création et utilisation d'un carnet de suivi / J2 : pratiquer en collaboration (vivre des situations où l'esprit collaboratif est prégnant) et utiliser le carnet de suivi / J3 : Proposer une activité physique pour tous (santé bien être), gérer plusieurs groupes....

Remarque : tout au long de la formation, réfléchir comment remplir la grille d'évaluation.



Nouveaux textes officiels et documents ressources

Accéder aux différents textes

- Navigation Chlorofil / WIKI

Accéder aux outils d'accompagnement

- diaporamas commentés
- FAQ Capsules vidéo

<https://wikis.cdrflorac.fr/wikis/sportea/?AccompagnementRenovation>





Présentation Infographie

**Clarifier les enjeux
de formation
associés aux**

- **SSEA**
- **Ens Option ou Fac**
- **AS**

- *Logiques sous tendues par les différents dispositifs*
 - Enseignement obligatoire EPS
 - AS - SSEA - Enseignements optionnels / facultatifs

A noter : outil utile, la carte des SSEA !



WIKI

- <https://wikis.cdrflorac.fr/wikis/sportea/?PagePrincipale>
- *Annuaire, Fiches actions*
- *Pages TO, Accompagnement réno, Formations, Partenaires*
- **Site COLLABORATIF ! Ne pas hésiter à ajouter / modifier du contenu => Appel animateur réseau si besoin**
 - *Etienne FAGOT, 06-68-45-88-01, etienne.fagot@aducagri.fr*



PLAQUETTE RÉSEAU

- Missions et actions
 - Membres - Partenaires
 - Les pratiques sportives dans l'EA
 - Dispositifs spécifiques et transversaux
- => **Utilisables par tous** pour communiquer (JPO...)



FILM RÉSEAU

- Présenter le réseau, ses actions, son utilité
- <https://vimeo.com/746566672>

RÉSEAU SPORTEA

LE RESEAU SPORTEA MISSIONS ET ACTIONS
DEVELOPPER LES PRATIQUES SPORTIVES DANS L'ENSEIGNEMENT AGRICOLE

- COMMUNIQUER**
Valoriser les actions, informer les membres du réseau
- AFIRMER**
Impulser et coordonner des actions, regrouper des groupes de travail, participer à la formation continue, échanger dans le cadre de la COP de Paris 2024
- MUTUALISER**
Partager des expériences, faciliter l'accès à l'information, orienter vers les intervenants adossés
- COLLABORER**
Avec les acteurs régionaux, les acteurs du monde sportif, les autres réseaux, les autres réseaux de l'EA, ...

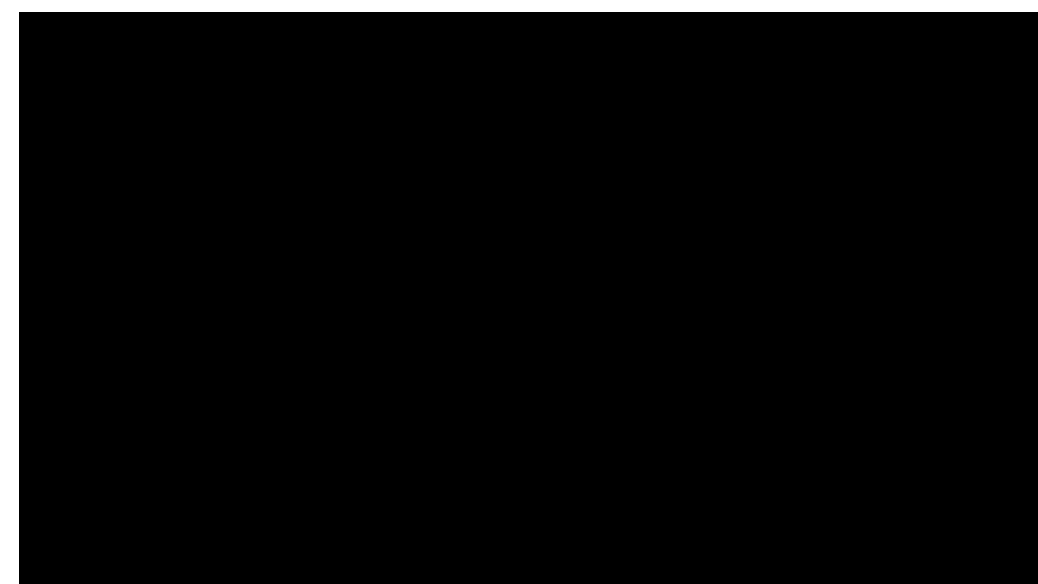
LE RESEAU SPORTEA EN QUELQUES CHIFFRES

- 1** « Cellule nationale » (Animateur National - BAEVS - Inspection EPS)
- 50** Référents régionaux (pour chaque région : 1 correspondant sport identifié en DINA4-SRD et 2 à 3 Coordinateurs professeurs EPS)
- + DE 1000** Enseignants, Formateurs, Moniteurs EPS (Publics et Privés, formation initiale et apprentissage)
- + ∞** Partenariats multiples (dans le monde de l'éducation, du sport, de la santé, de l'environnement...)

LES ACTEURS DU RÉSEAU

Diagramme circulaire montrant les acteurs du réseau : LOCAL (Réseaux EPS, Personnes ressources de l'enseignement agricole dans l'EA), NATIONAL (Animateur National, BAEVS, Inspection EPS), REGIONAL (Coordinateurs régionaux Prof EPS, Coordinateurs Sportifs, Coordinateurs EPS), et d'autres acteurs comme les associations sportives, les clubs, les fédérations, les clubs de parents, les clubs de bénévoles, les clubs de bénévoles, les clubs de bénévoles.

LE RÉSEAU SPORTEA VISE À IMPULSER UNE DYNAMIQUE TOUJOURS PLUS FORTE AUTOUR DE LA PRATIQUE SPORTIVE DE CHAQUE APPRENANT. CE CI PASSE PAR LA CRÉATION ET LE DÉVELOPPEMENT DE LIENS ENTRE TOUS LES ACTEURS.



SANTE PRATIQUES SPORTIVES



- "Tous en Forme"



https://u-paris.fr/tous_en_forme/



Vidéo présentation: <https://youtu.be/EyAz66berwg>



Téléchargement appli

- https://play.google.com/store/apps/details?id=com.dynseo.physical_tracker
- <https://apps.apple.com/us/app/tous-en-forme/id1501852584?l=fr&ls=1>

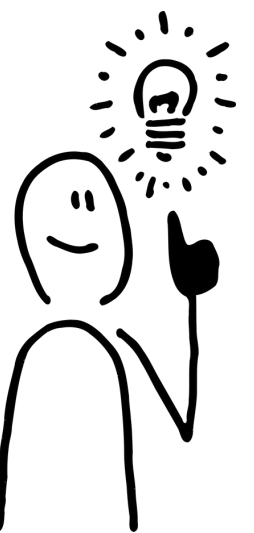
- Tests Kiné Forme et Santé (KFS - Christophe GEOFFROY)



Stage PRF, ressources KFS



Af1 du BTSa...



SANTÉ PRATIQUES SPORTIVES



- **AAP "Santé - Prévention - Pratique Sportives" : Inter Réseau SportEA - SetST - RESEDA - Personnels infirmiers**
 - Objectif : accompagner 5 établissements dans la mise en œuvre d'**actions de prévention reliant EPS et matières pro**
 - Prévention dans les gestes pro et de la vie quotidienne comme fil rouge du projet
 - Groupe de pilotage : 1 prof EPS - 1 prof technique - 1 infirmier(e) - 1 membre de l'équipe éducative au choix
 - **Accompagnement sur 1 an**, 3 regroupements pour formation à la Méthode KFS et réflexion collective, visite en établissements des animateurs de réseaux et d'un kiné KFS pour accompagnement du projet et intervention auprès des élèves, personnels, maîtres de stage



A PARAÎTRE AU COURS DE L'ANNÉE SCOLAIRE 2022-2023



- **Labellisation G2024 dans l'EA**

- 66 établissements labellisés, +15 en 2022
- Demander le label => Plate-forme "Démarche simplifiée"

- **Appel A Projet "G2024 Spécifique Agri"**

- Promotion d'action en lien avec les JOP, avoir fait la demande de labellisation, 2000€ pour soutenir des projets, Clôture des dossiers le 25/11/22
- Note de service : <https://info.agriculture.gouv.fr/gedei/site/bo-agri/instruction-2022-382>

- **Semaine Olympique et Paralympique**

- 3 au 8 avril 2023, thème de l'"INCLUSION", inscription sur la plate-forme Education Paris 2024 jusqu'en janvier, Guide SOP 2023 pour organiser, trouver des idées, les prolongements...

- **Bulletin Génération 2024**

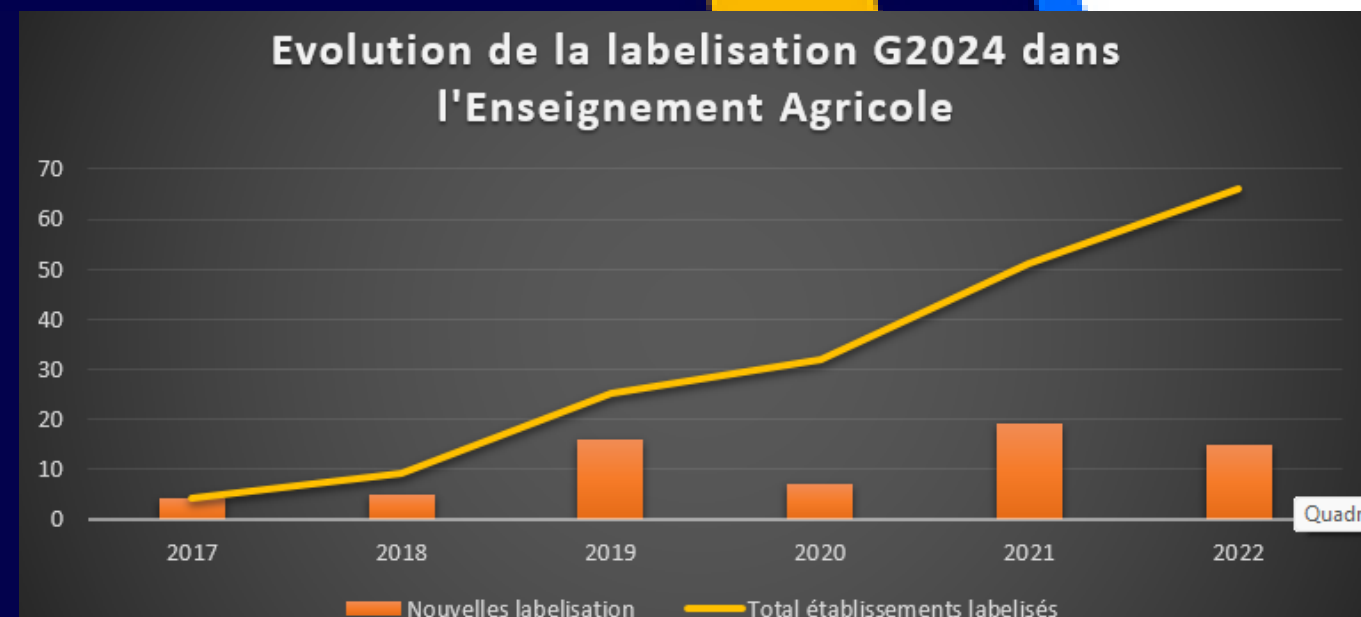
- Infos, Appels à projet, calendrier... Bulletin#3i,_page_SOP

- **Service civique G2024**

- 10 000 services civiques / an labellisés G2024, 24h/hebdo, 500€/mois (dont 400€ pris en charge par l'État, toutes les infos sur la Plate-forme Service civique

- **Ressources :**

- Page G2024 du wiki - Plate forme Education de Paris 2024 - Programme "Histoire, Sport et Citoyenneté" (Convention MASA - CASDEN) - Educagri,_page_SOP





Présentation Nds

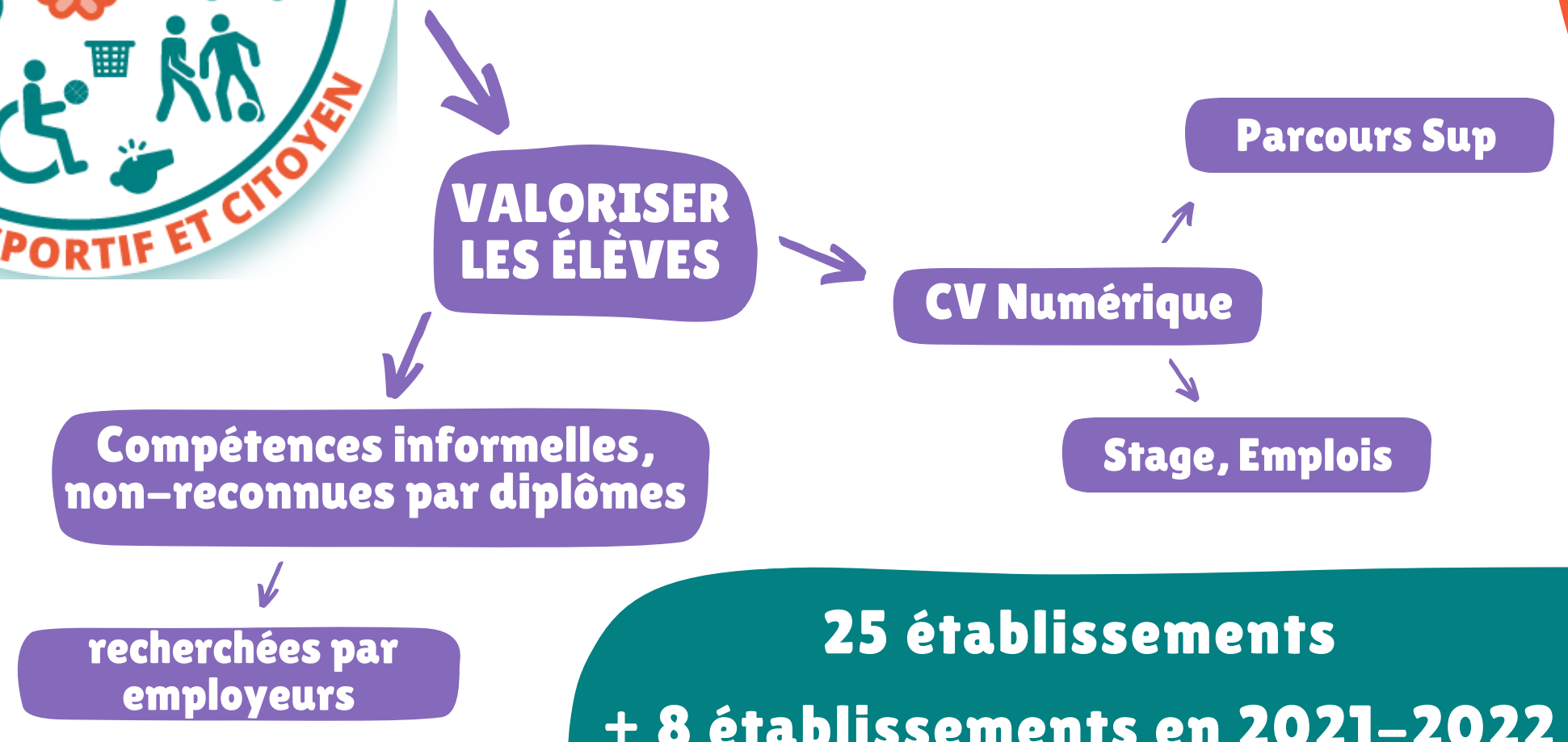
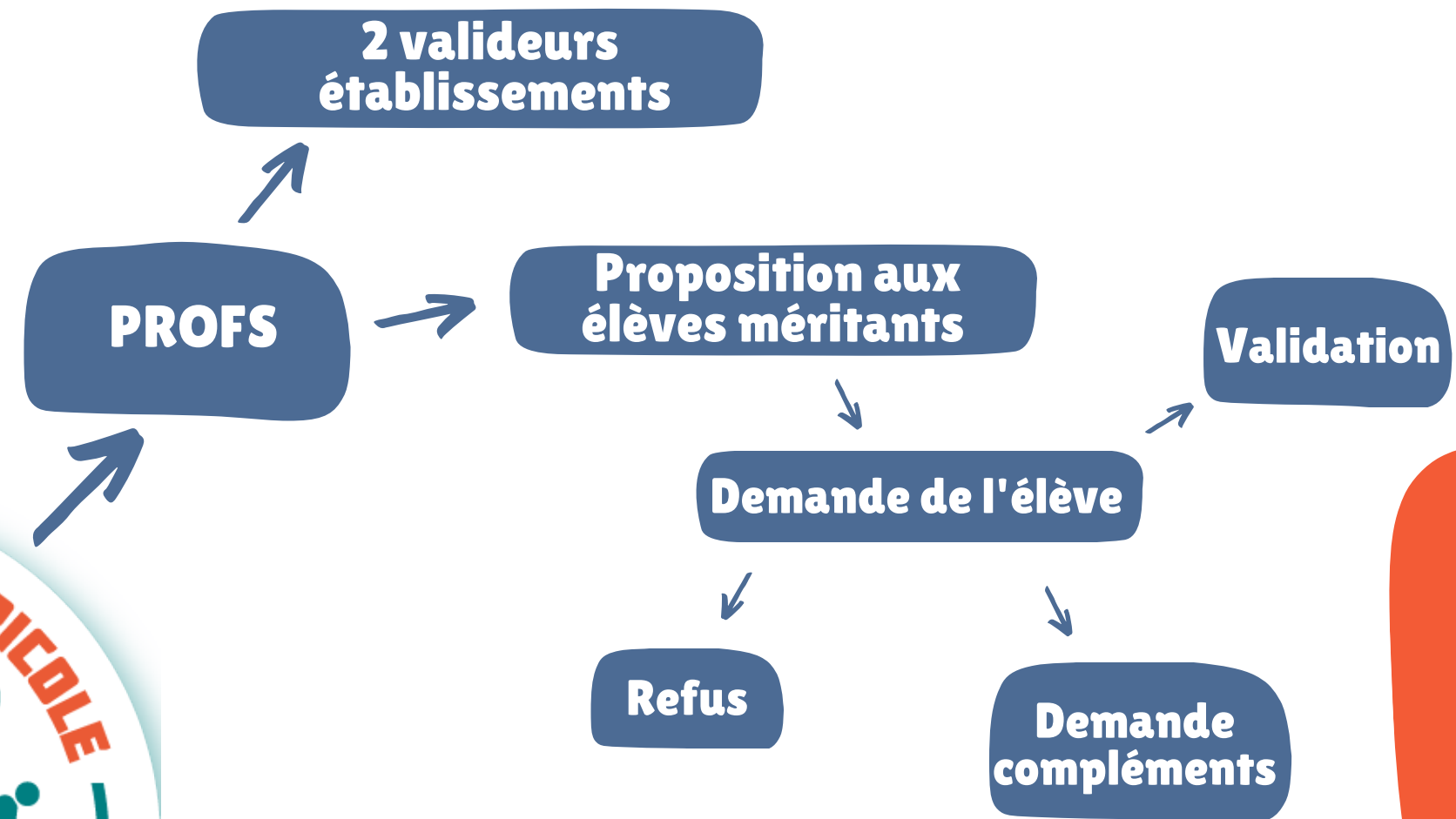
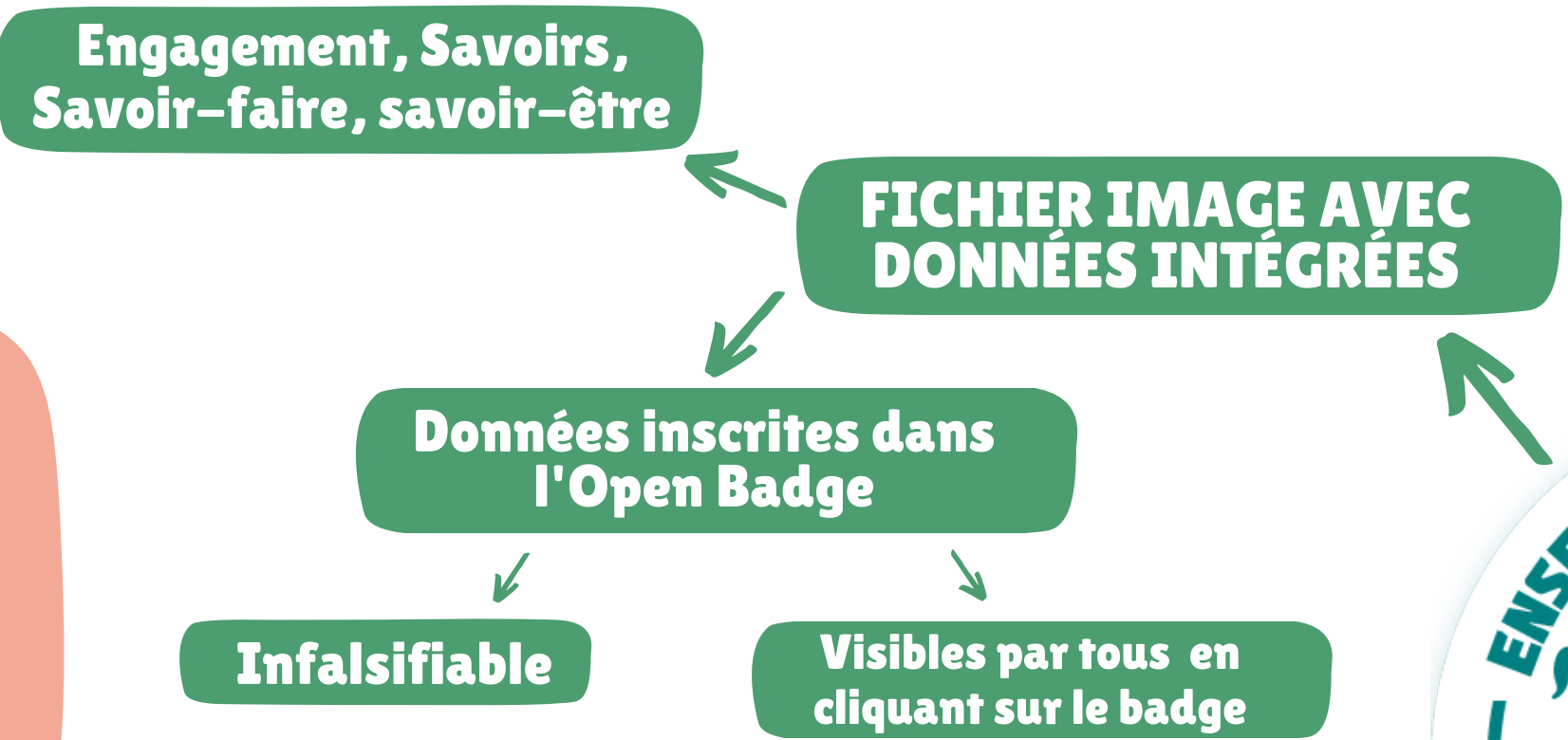
- Note de service DGER/SDEDC/2022-739 du 05-10-2022
- Journées animation avec formes de pratiques multiples, ouvert à tous (Rugby à 5, touché...)
- Compétition : championnat de France
 - Finale Région BFC le 16/11 à Nevers => Finale Zone 1 le 30/11 à Pont à Mousson => Finale nationale le 12 et 13/05 à Brioude
 - Inscription en ligne : Formulaire

Génération "Terre de XV"

- Faire jouer les vainqueurs des championnats de France cadet et Filles (cadettes) contre deux équipes "Barbarians" issues des autres équipes ayant participé aux championnats
- Invitation à un match de la coupe du monde 2023 pour l'ensemble de ces joueurs/euses + Jeunes Officiels + Jeunes coachs (Nouvelle-Zélande à Toulouse pour cadets, Australie à Nantes pour cadettes)



OPEN BADGE "Parcours Sportif et citoyen"



Intéressé ?
Contacter Etienne FAGOT
etienne.fagot@educagri.fr

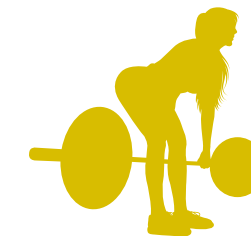
**25 établissements
+ 8 établissements en 2021-2022**

FORMATION



STAGES PNF 2022

- Formation au Diplôme d'Etat d'**Accompagnateur en Montagne**
 - Référents à venir dès 2023
- Sécuriser les pratiques, construire l'autonomie et développer une biculturalisation d'encadrant en **muscultation**
- *Travailler la cohésion de groupe et les compétences psycho-sociales en itinérance pédestre*



Annulation des stages Danse - Arts du cirque, Analyser sa pratique d'enseignant et Option Santé Bien-être par manque d'inscrits...

[Lien Wiki](#)

STAGES PNF 2023 (prévisionnel)

- Formation au Diplôme d'Etat d'**Accompagnateur en Montagne**
- Sécuriser les pratiques, construire l'autonomie et développer une biculturalisation d'encadrant en **muscultation** (Possible Niveau 2)
- **Danse - Arts du cirque - EPS - ESC** (2x4 jours, pour EPS et projets interdisciplinaires)
- **Analyser ses pratiques** pour gagner en efficacité sur l'acte Enseigner - Faire apprendre
- Accompagner les équipes pédagogiques dans la mise en place des **rénovations Bac Pro - BTSa**
- *Travailler la cohésion de groupe et les compétences psycho-sociales en itinérance pédestre*

CNEAP - IFEAP



- Juin 2022 : *Rassemblement EPS - ESC, Danse - Arts du cirque - Step - Rando - MMA*
- Rénovations Bac Pro - Rénovation BTSA - Construire son enseignement de l'EPS- Yoga
- <https://www.ifeap.fr/nos-formations/>

STAGES PRF 2023

- Organisés par votre région => Infos par les Coordos
- Organisés par autres régions => Possible de s'inscrire !!! Voir le tableau sur le wiki
 - Rando Sportive en IDF-CVL, C.O. en Pays de la Loire...



1/3 Temps ADT

- Note de service
- Projet participant à la mission d'animation et de développement des territoires ET aux actions éducatives
- "Développement des APS" identifié dans les **priorités** pour les projets éducatifs
- **Décharge de 6h/semaine** pour un enseignant, pour mettre en place ce projet

ANDSA

- **Association Nationale pour le Développement du Sport en Apprentissage**
- <https://andsa.org/>
- **Manifestation, évènement sportifs** pour les apprentis,
- **Formation** pour les formateurs, CFA "Sports, Etudes et Métiers" (EPLEFPA d'Auch)
- **Parcours de reconversion** pour les sportifs de haut-niveau



UNSS

- Règlement UNSS, Point G6
=> Etablissements faisant appel à des **cadres fédéraux pour l'entraînement** pratique + Etablissement ayants des dispositifs particuliers (SSS, SSEA, Enseignement optionnel / facultatif) doivent s'inscrire sur les **championnats Excellence**
- Possibilité de jouer en championnat établissement jusqu'au niveau départemental



TEMPS BTSA

- [Kahoot par équipes](#)
- Échange à partir des réponses du Kahoot
- Élargissements

PAUSE LUDIQUE

TEMPS BAC PRO

- [Kahoot par équipes](#)
- Échange à partir des réponses du Kahoot
- Élargissements



**RÉNOVATIONS
BAC PRO - BTSA**



MINISTÈRE
DE L'AGRICULTURE
ET DE LA SOUVERAINETÉ
ALIMENTAIRE

*Liberté
Égalité
Fraternité*



MERCI POUR VOTRE ATTENTION

Journée de Formation Régionale du Réseau



SPORT EA
RÉSEAU DES PRATIQUES SPORTIVES
DANS L'ENSEIGNEMENT AGRICOLE