



CNEAP - JEUDI 24 OCTOBRE 2022

  
MINISTÈRE  
DE L'AGRICULTURE  
ET DE LA SOUVERAINETÉ  
ALIMENTAIRE  
*Liberté  
Égalité  
Fraternité*



# JF2R 2022

Journée de Formation Régionale du Réseau



**SPORT EA**  
RÉSEAU DES PRATIQUES SPORTIVES  
DANS L'ENSEIGNEMENT AGRICOLE



# Faire connaissance - Intégrer les nouveaux !

- Groupe de 4, avec les personnes que je connais le moins dans la salle
  - 2 binômes ( A avec B ; C avec D)
- A interview B pendant 1'
  - 3-4 questions perso
  - 3-4 questions pro
  - 1 projet pro ou un moment fort pro que B souhaiterait partager
- Inversion des rôles, 1'
- Présentation croisée à l'autre binôme, 4x1'
  - A présente B à C et D
  - B présente A à C et D
  - etc...



**PRÉSENTATION  
CROISÉE**







## ACTUS RÉGIONALES

- Stages PRF, rencontres, évènements, coordo...



## ACTUS CROISÉES IEA - RÉSEAU

- Nouveaux textes officiels et documents ressources
- Wiki - Film - Plaquelette - infographie
- Santé - Prévention - Pratiques sportives
- G2024
- Rugby 2022-2023
- Open Badge
- Stages PNF
- Infos diverses

ÉNOVATION BAC PRO : PAR QUOI COMMENCER PO METTRE EN ŒUVRE ?



## RÉNOVATIONS DIPLÔMES

- BTSa
- Bac Pro

# DÉROULÉ





FORMATION IFEAP



# Yoga

Pourquoi pas ?

Dates : 07 juin au 09 juin

Lieu : à définir



**ACTUS CNEAP**



## Yoga

### OBJECTIFS DU STAGE :

- Découvrir le Yoga comme APSA possible du **C.A.5**
- Identifier les registres de compétences et finalités éducatives associées à ces activités
- Proposer des activités de cycles dans l'objectif de l'atteinte des Attendus de Fin de Lycée/ Attendus de Fin de Lycée Professionnel ou de l'atteinte des niveaux 2-3 en CAPa



## Rénovation Bac Pro - Niveau 2

### OBJECTIFS DU STAGE :

- Concevoir l'accompagnement, le suivi des élèves en expérimentant de nouvelles situations d'apprentissages pour le cycle Bac dans différentes APSA
- Concevoir les outils de suivi pour les élèves du début de séquence jusqu'à l'évaluation

Dates : **lundi 20 et mardi 21 mars 2023** - lieu à définir

A close-up photograph of a hammer with a wooden handle and a metal head, positioned against a wall. The wall appears to be made of concrete or a similar material, with some white material (possibly plaster or paint) being applied or removed. The hammer is angled downwards, and the head is in contact with the wall.

**ACTUS  
CNEAP**



# Colloque 2023/24



2016 Cergy Pontoise >

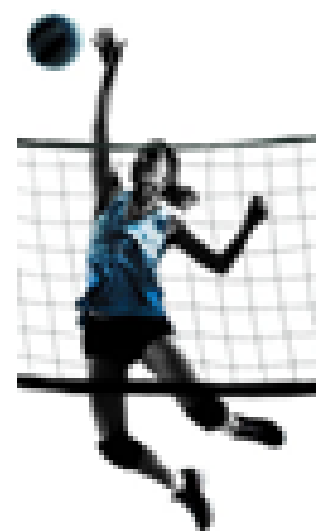
2019 Pont Audemer > 2022 - Mauléon



**2023 /  
2024 : où  
et quelles  
A.P.S.A ?**

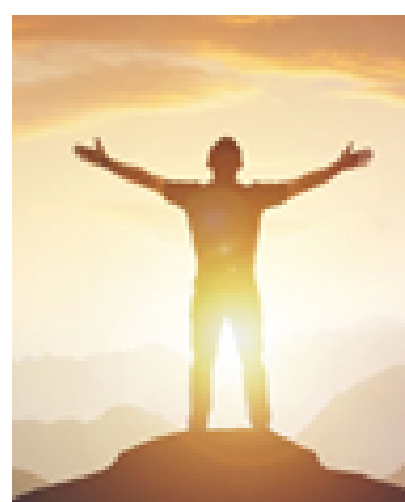


# Colloque 2023/24



## A.P.S.A supports de formation

## Besoins méthodologiques



## Développement personnel

## Outils numériques





# Avenir



**Après avoir travailler côte à côte pendant des années et tisser des liens et des amitiés, il serait souhaitable de penser à nous remplacer :**

## **Recherche de deux pilotes pour l'avion E.P.S.**

- **Faire le lien terrain IFEAP - Inspection**
- **Mise en place de stage / réunion**
- **Assurer le suivi entre le terrain et les instances**





**Avenir**



**Qui prend les commandes ????**





# Nouveaux textes officiels et documents ressources

Accéder aux différents textes

- Navigation Chlorofil / WIKI

Accéder aux outils d'accompagnement

- diaporamas commentés
- FAQ Capsules vidéo

<https://wikis.cdrflorac.fr/wikis/sportea/?AccompagnementRenovation>





# Présentation Infographie

**Clarifier les enjeux  
de formation  
associés aux**

- **SSEA**
- **Ens Option ou Fac**
- **AS**

- *Logiques sous tendues par les différents dispositifs*
  - Enseignement obligatoire EPS
  - AS - SSEA - Enseignements optionnels / facultatifs

A noter : outil utile, la carte des SSEA !





# WIKI

- <https://wikis.cdrflorac.fr/wikis/sportea/?PagePrincipale>
- *Annuaire, Fiches actions*
- *Pages TO, Accompagnement réno, Formations, Partenaires*
- **Site COLLABORATIF ! Ne pas hésiter à ajouter / modifier du contenu => Appel animateur réseau si besoin**
  - *Etienne FAGOT, 06-68-45-88-01, etienne.fagot@educagri.fr*



# PLAQUETTE RÉSEAU

- Missions et actions
  - Membres - Partenaires
  - Les pratiques sportives dans l'EA
  - Dispositifs spécifiques et transversaux
- => **Utilisables par tous** pour communiquer (JPO...)



# FILM RÉSEAU

- Présenter le réseau, ses actions, son utilité
- <https://vimeo.com/746566672>

# RÉSEAU SPORTEA

**LE RESEAU SPORTEA MISSIONS ET ACTIONS**  
DEVELOPPER LES PRATIQUES SPORTIVES DANS L'ENSEIGNEMENT AGRICOLE

- COMMUNIQUER**  
Valoriser les actions, informer les membres du réseau
- ANIMER**  
Impulser et coordonner des actions, regrouper des groupes de travail, participer à la formation continue, échanger dans le cadre de la COP de Paris 2024
- MUTUALISER**  
Partager des ressources, faciliter l'accès à l'information, orienter vers les intervenants adéquats
- COLLABORER**  
Avec les acteurs régionaux, les acteurs du monde sportif, les autres réseaux, les autres réseaux de l'EA, ...

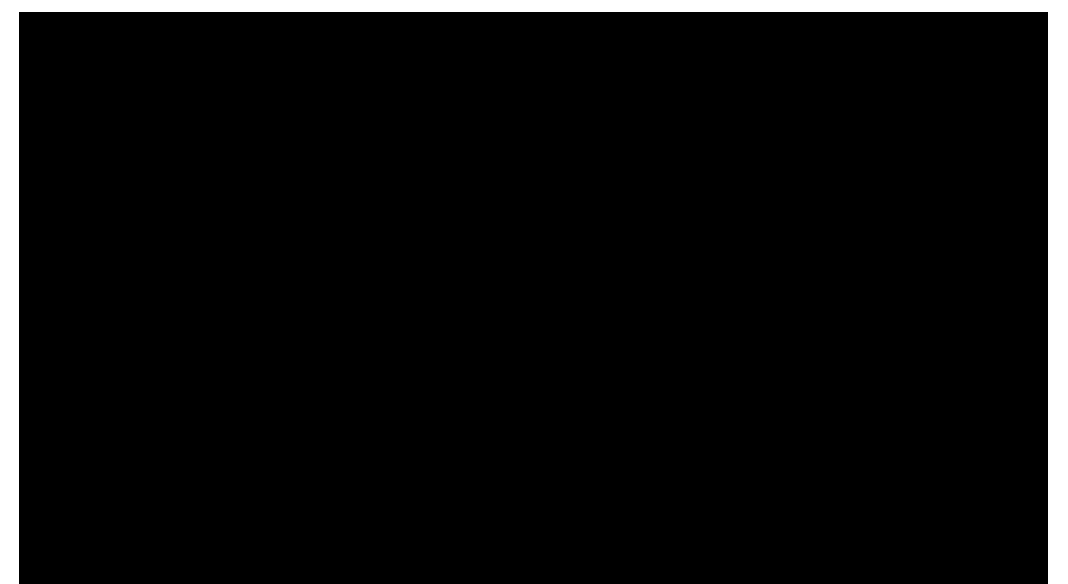
**LE RESEAU SPORTEA EN QUELQUES CHIFFRES**

- 1** « Cellule nationale » (Animateur National - BAEVS - Inspection EPS)
- 50** Référents régionaux (pour chaque région : 1 correspondant sport identifié en DINA4-SRD et 2 à 3 Coordonnateurs professeurs EPS)
- + DE 1000** Enseignants, Formateurs, Moniteurs EPS (Publics et Privés, formation initiale et apprentissage)
- + ∞** Partenariats multiples (dans le monde de l'éducation, du sport, de la santé, de l'environnement...)

**LES ACTEURS DU RÉSEAU**

Diagramme montrant les acteurs du réseau : LOCAL (Réseaux EPS, Personnes ressources de l'enseignement agricole dans l'EA), NATIONAL (Animateur National, BAEVS, Inspection EPS), REGIONAL (Coordonnateurs régionaux EPS, Correspondants régionaux sport identifiés), et divers acteurs locaux (Associations sportives, Clubs sportifs, Centres de formation, etc.).

**LE RÉSEAU SPORTEA VISE À IMPULSER UNE DYNAMIQUE TOUJOURS PLUS FORTE AUTOUR DE LA PRATIQUE SPORTIVE DE CHAQUE APPRENANT. CE CI PASSE PAR LA CRÉATION ET LE DÉVELOPPEMENT DE LIENS ENTRE TOUS LES ACTEURS.**



# SANTE PRATIQUES SPORTIVES



- "Tous en Forme"



[https://u-paris.fr/tous\\_en\\_forme/](https://u-paris.fr/tous_en_forme/)



Vidéo présentation: <https://youtu.be/EyAz66berwg>



Téléchargement appli

- [https://play.google.com/store/apps/details?id=com.dynseo.physical\\_tracker](https://play.google.com/store/apps/details?id=com.dynseo.physical_tracker)
- <https://apps.apple.com/us/app/tous-en-forme/id1501852584?l=fr&ls=1>

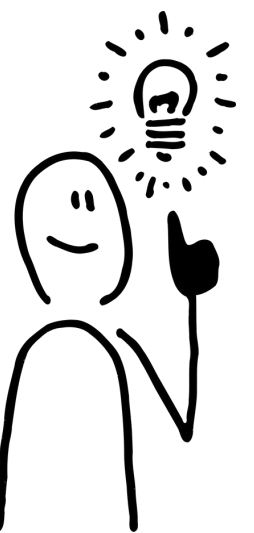
- Tests Kiné Forme et Santé (KFS - Christophe GEOFFROY)



Stage PRF, ressources KFS



Af1 du BTSa...





# SANTÉ PRATIQUES SPORTIVES



- **AAP "Santé - Prévention - Pratique Sportives" : Inter Réseau SportEA - SetST - RESEDA - Personnels infirmiers**
  - Objectif : accompagner 5 établissements dans la mise en œuvre d'**actions de prévention reliant EPS et matières pro**
  - Prévention dans les gestes pro et de la vie quotidienne comme fil rouge du projet
  - Groupe de pilotage : 1 prof EPS - 1 prof technique - 1 infirmier(e) - 1 membre de l'équipe éducative au choix
  - **Accompagnement sur 1 an**, 3 regroupements pour formation à la Méthode KFS et réflexion collective, visite en établissements des animateurs de réseaux et d'un kiné KFS pour accompagnement du projet et intervention auprès des élèves, personnels, maîtres de stage



**A PARAÎTRE AU COURS DE L'ANNÉE SCOLAIRE 2022-2023**



- **Labellisation G2024 dans l'EA**

- 66 établissements labellisés, +15 en 2022
- Demander le label => Plate-forme "Démarche simplifiée"

- **Appel A Projet "G2024 Spécifique Agri"**

- Promotion d'action en lien avec les JOP, avoir fait la demande de labellisation, 2000€ pour soutenir des projets, Clôture des dossiers le 25/11/22
- Note de service : <https://info.agriculture.gouv.fr/gedei/site/bo-agri/instruction-2022-382>

- **Semaine Olympique et Paralympique**

- 3 au 8 avril 2023, thème de l'"INCLUSION", inscription sur la plate-forme Education Paris 2024 jusqu'en janvier, Guide SOP 2023 pour organiser, trouver des idées, les prolongements...

- **Bulletin Génération 2024**

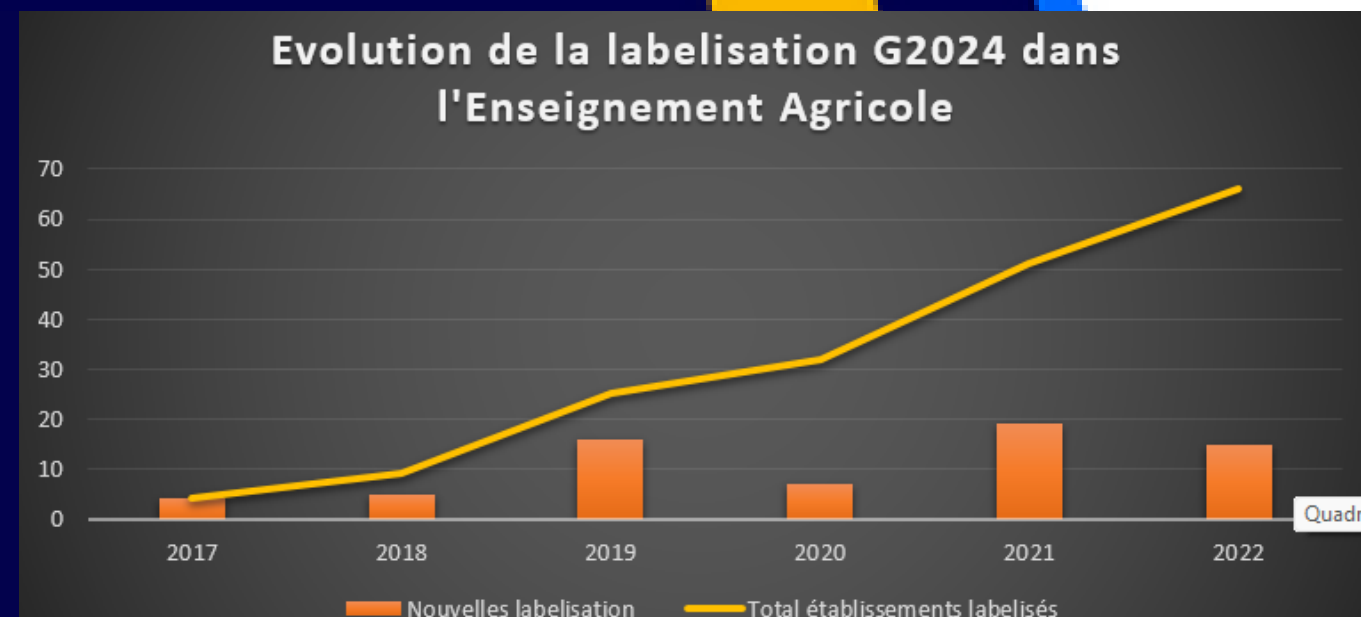
- Infos, Appels à projet, calendrier... Bulletin#3i,\_page\_SOP

- **Service civique G2024**

- 10 000 services civiques / an labellisés G2024, 24h/hebdo, 500€/mois (dont 400€ pris en charge par l'État, toutes les infos sur la Plate-forme Service civique

- **Ressources :**

- Page G2024 du wiki - Plate forme Education de Paris 2024 - Programme "Histoire, Sport et Citoyenneté" (Convention MASA - CASDEN) - Educagri,\_page\_SOP







# Présentation Nds

- Note de service DGER/SDEDC/2022-739 du 05-10-2022
- Journées animation avec formes de pratiques multiples, ouvert à tous (Rugby à 5, touché...)
- Compétition : championnat de France
  - Finales nationales le 12 et 13/05 à Brioude
  - Inscription en ligne : Formulaire

## Génération "Terre de XV"

- Faire jouer les vainqueurs des championnats de France cadet et Filles (cadettes) contre deux équipes "Barbarians" issues des autres équipes ayant participé aux championnats
- Invitation à un match de la coupe du monde 2023 pour l'ensemble de ces joueurs/euses + Jeunes Officiels + Jeunes coachs (Nouvelle-Zélande à Toulouse pour cadets, Australie à Nantes pour cadettes)



# OPEN BADGE "Parcours Sportif et citoyen"

Engagement, Savoirs,  
Savoir-faire, savoir-être

**FICHER IMAGE AVEC  
DONNÉES INTÉGRÉES**

Données inscrites dans  
l'Open Badge

**Infalsifiable**

Visibles par tous en  
cliquant sur le badge



**PROFS**

**2 valideurs établissements**

**Proposition aux  
élèves méritants**

**Validation**

**Demande de l'élève**

**Refus**

**Demande  
compléments**

**Lister titres, fonctions,  
compétences...**

**ELÈVES**

**VALORISER  
LES ÉLÈVES**

**Parcours Sup**

**CV Numérique**

**Stage, Emplois**

**Demande en ligne**

**Compétences informelles,  
non-reconnues par diplômes**

**Compte en ligne**

**recherchées par  
employeurs**

**Ranger le badge**

**Rendre visible**

**25 établissements  
+ 8 établissements en 2021-2022**

**Intéressé ?**  
Contacter Etienne FAGOT  
etienne.fagot@educagri.fr

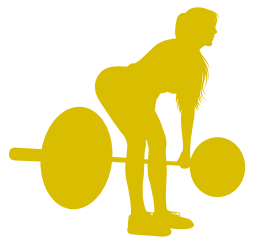


# FORMATION



## STAGES PNF 2022

- Formation au Diplôme d'Etat d'**Accompagnateur en Montagne**
  - Référents à venir dès 2023
- Sécuriser les pratiques, construire l'autonomie et développer une biculturalisation d'encadrant en **muscultation**
- *Travailler la cohésion de groupe et les compétences psycho-sociales en itinérance pédestre*



Annulation des stages Danse - Arts du cirque, Analyser sa pratique d'enseignant et Option Santé Bien-être par manque d'inscrits...

[Lien Wiki](#)

## STAGES PNF 2023 (prévisionnel)

- Formation au Diplôme d'Etat d'**Accompagnateur en Montagne**
- Sécuriser les pratiques, construire l'autonomie et développer une biculturalisation d'encadrant en **muscultation** (Possible Niveau 2)
- **Danse - Arts du cirque - EPS - ESC** (2x4 jours, pour EPS et projets interdisciplinaires)
- **Analyser ses pratiques** pour gagner en efficacité sur l'acte Enseigner - Faire apprendre
- Accompagner les équipes pédagogiques dans la mise en place des **rénovations Bac Pro - BTSa**
- *Travailler la cohésion de groupe et les compétences psycho-sociales en itinérance pédestre*

## CNEAP - IFEAP



- Juin 2022 : *Rassemblement EPS - ESC, Danse - Arts du cirque - Step - Rando - MMA*
- Rénovations Bac Pro - Rénovation BTSA - Construire son enseignement de l'EPS- Yoga
- <https://www.ifeap.fr/nos-formations/>

## STAGES PRF 2023

- Organisés par votre région => Infos par les Coordos
- Organisés par autres régions => Possible de s'inscrire !!! Voir le tableau sur le wiki
  - Rando Sportive en IDF-CVL, C.O. en Pays de la Loire...





## 1/3 Temps ADT

- Note de service
- Projet participant à la mission d'animation et de développement des territoires ET aux actions éducatives
- "Développement des APS" identifié dans les **priorités** pour les projets éducatifs
- **Décharge de 6h/semaine** pour un enseignant, pour mettre en place ce projet

## ANDSA

- **Association Nationale pour le Développement du Sport en Apprentissage**
- <https://andsa.org/>
- **Manifestation, évènement sportifs** pour les apprentis,
- **Formation** pour les formateurs, CFA "Sports, Etudes et Métiers" (EPLEFPA d'Auch)
- **Parcours de reconversion** pour les sportifs de haut-niveau



## UNSS

- Règlement UNSS, Point G6  
=> Etablissements faisant appel à des **cadres fédéraux pour l'entraînement pratique** + Etablissement ayants des dispositifs particuliers (SSS, SSEA, Enseignement optionnel / facultatif) doivent s'inscrire sur les **championnats Excellence**
- Possibilité de jouer en championnat établissement jusqu'au niveau départemental





## TEMPS BTSA

- [Kahoot par équipes](#)
- Échange à partir des réponses du Kahoot
- Élargissements

## PAUSE LUDIQUE

## TEMPS BAC PRO

- [Kahoot par équipes](#)
- Échange à partir des réponses du Kahoot
- Élargissements



**RÉNOVATIONS  
BAC PRO - BTSA**





MINISTÈRE  
DE L'AGRICULTURE  
ET DE LA SOUVERAINETÉ  
ALIMENTAIRE

*Liberté  
Égalité  
Fraternité*



# MERCI POUR VOTRE ATTENTION

Journée de Formation Régionale du Réseau



**SPORTEA**  
RÉSEAU DES PRATIQUES SPORTIVES  
DANS L'ENSEIGNEMENT AGRICOLE