



RÉGION NORMANDIE- JEUDI 10 NOVEMBRE 2022



MINISTÈRE  
DE L'AGRICULTURE  
ET DE LA SOUVERAINETÉ  
ALIMENTAIRE

*Liberté  
Égalité  
Fraternité*



# JF2R 2022

Journée de Formation Régionale du Réseau



**SPORT EA**  
RÉSEAU DES PRATIQUES SPORTIVES  
DANS L'ENSEIGNEMENT AGRICOLE

# Faire connaissance - Intégrer les nouveaux !

- Groupe de 4, avec les personnes que je connais le moins dans la salle
  - 2 binômes ( A avec B ; C avec D)
- A interview B pendant 1'
  - 3-4 questions perso
  - 3-4 questions pro
  - 1 projet pro ou un moment fort pro que B souhaiterait partager
- Inversion des rôles, 1'
- Présentation croisée à l'autre binôme, 4x1'
  - A présente B à C et D
  - B présente A à C et D
  - etc...



**PRÉSENTATION  
CROISÉE**





## ACTUS RÉGIONALES

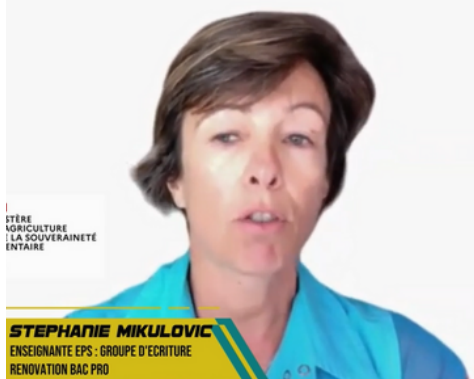
- Stages PRF, rencontres, évènements, coordo...



## ACTUS CROISÉES IEA - RÉSEAU

- Nouveaux textes officiels et documents ressources
- Wiki - Film - Plaquelette - infographie
- Santé - Prévention - Pratiques sportives
- G2024
- Rugby 2022-2023
- Open Badge
- Stages PNF
- Infos diverses

ÉNOVATION BAC PRO : PAR QUOI COMMENCER PO METTRE EN ŒUVRE ?



## RÉNOVATIONS DIPLÔMES

- BTSa
- Bac Pro

# DÉROULÉ



## 1/ LE RESEAU SPORTEA EN NORMANDIE

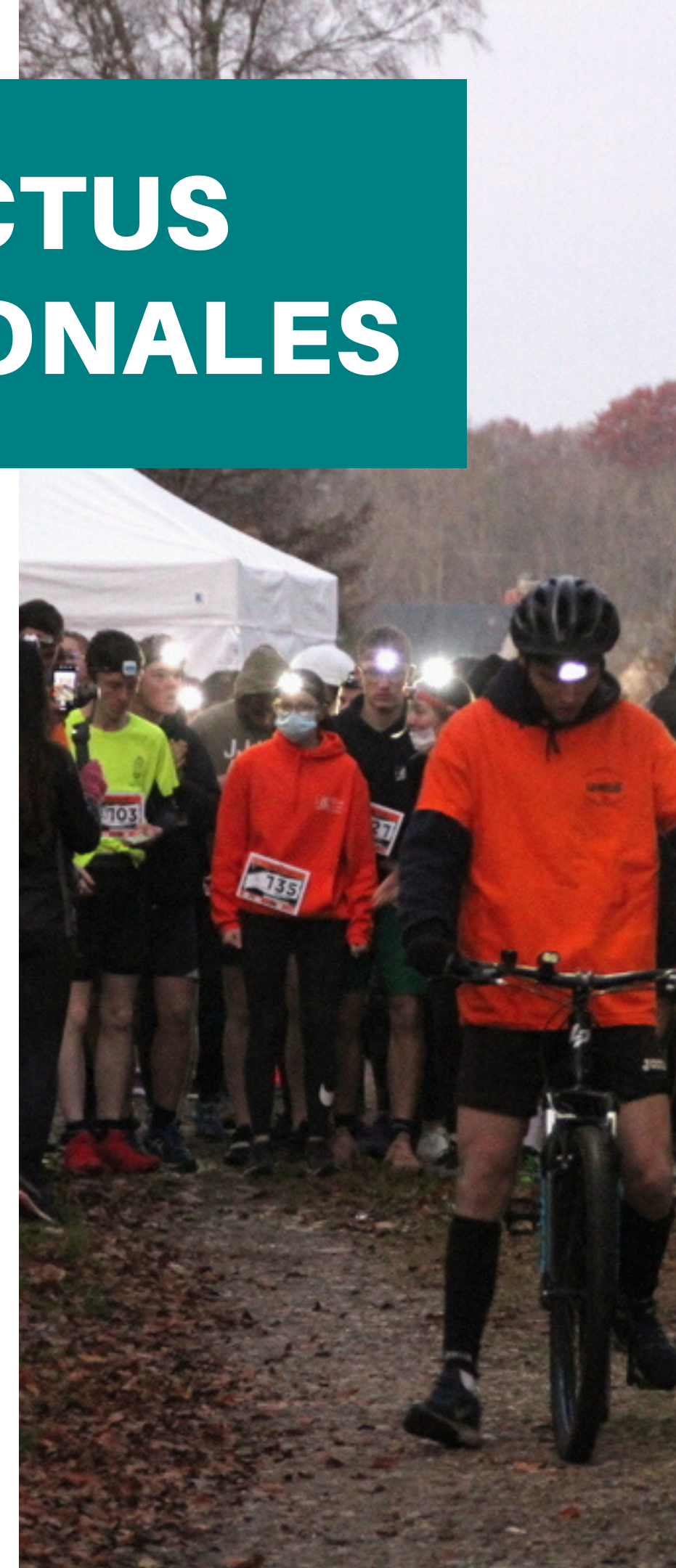
- Actions - Évènements - Formation

BILAN 2021-2022

PROJECTION 2022-2023

**CHANGEMENT COORDO !**

**ACTUS  
REGIONALES**



# Nouveaux textes officiels et documents ressources

Accéder aux différents textes

- Navigation Chlorofil / WIKI

Accéder aux outils d'accompagnement

- diaporamas commentés
- FAQ Capsules vidéo

<https://wikis.cdrflorac.fr/wikis/sportea/?AccompagnementRenovation>





# Présentation Infographie

**Clarifier les enjeux  
de formation  
associés aux**

- **SSEA**
- **Ens Option ou Fac**
- **AS**

- *Logiques sous tendues par les différents dispositifs*
  - Enseignement obligatoire EPS
  - AS - SSEA - Enseignements optionnels / facultatifs

A noter : outil utile, la carte des SSEA !



# SANTE PRATIQUES SPORTIVES



- "Tous en Forme"



[https://u-paris.fr/tous\\_en\\_forme/](https://u-paris.fr/tous_en_forme/)



Vidéo présentation: <https://youtu.be/EyAz66berwg>



Téléchargement appli

- [https://play.google.com/store/apps/details?id=com.dynseo.physical\\_tracker](https://play.google.com/store/apps/details?id=com.dynseo.physical_tracker)
- <https://apps.apple.com/us/app/tous-en-forme/id1501852584?l=fr&ls=1>

- Tests Kiné Forme et Santé (KFS - Christophe GEOFFROY)



Stage PRF, ressources KFS



AF1 du BTSa...





# SANTÉ PRATIQUES SPORTIVES



- **AAP "Santé - Prévention - Pratique Sportives" : Inter Réseau SportEA - SetST - RESEDA - Personnels infirmiers**
  - Objectif : accompagner 5 établissements dans la mise en œuvre d'**actions de prévention reliant EPS et matières pro**
  - Prévention dans les gestes pro et de la vie quotidienne comme fil rouge du projet
  - Groupe de pilotage : 1 prof EPS - 1 prof technique - 1 infirmier(e) - 1 membre de l'équipe éducative au choix
  - **Accompagnement sur 1 an**, 3 regroupements pour formation à la Méthode KFS et réflexion collective, visite en établissements des animateurs de réseaux et d'un kiné KFS pour accompagnement du projet et intervention auprès des élèves, personnels, maîtres de stage



**A PARAÎTRE AU COURS DE L'ANNÉE SCOLAIRE 2022-2023**



- **Labellisation G2024 dans l'EA**

- 66 établissements labellisés, +15 en 2022
- Demander le label => Plate-forme "Démarche simplifiée"

- **Appel A Projet "G2024 Spécifique Agri"**

- Promotion d'action en lien avec les JOP, avoir fait la demande de labellisation, 2000€ pour soutenir des projets, Clôture des dossiers le 25/11/22
- Note de service : <https://info.agriculture.gouv.fr/gedei/site/bo-agri/instruction-2022-382>

- **Semaine Olympique et Paralympique**

- 3 au 8 avril 2023, thème de l'"INCLUSION", inscription sur la plate-forme Education Paris 2024 jusqu'en janvier, Guide SOP 2023 pour organiser, trouver des idées, les prolongements...

- **Bulletin Génération 2024**

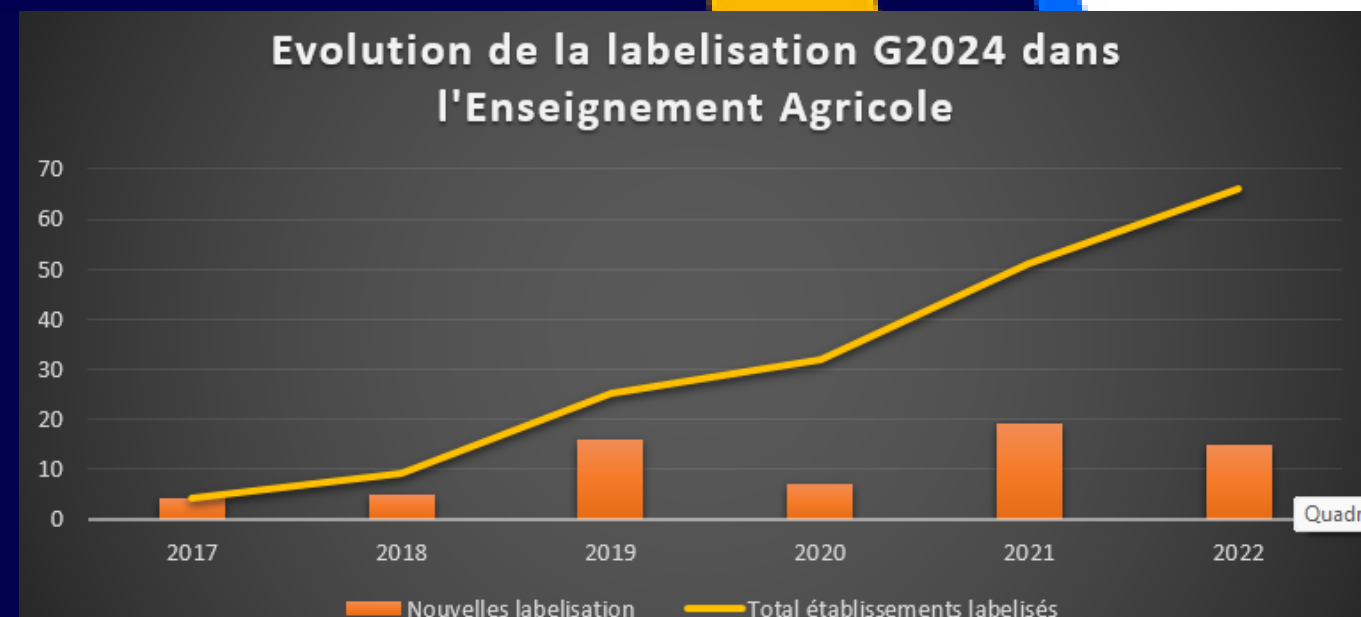
- Infos, Appels à projet, calendrier... Bulletin#3i,\_page\_SOP

- **Service civique G2024**

- 10 000 services civiques / an labellisés G2024, 24h/hebdo, 500€/mois (dont 400€ pris en charge par l'État, toutes les infos sur la Plate-forme Service civique

- **Ressources :**

- Page G2024 du wiki - Plate forme Education de Paris 2024 - Programme "Histoire, Sport et Citoyenneté" (Convention MASA - CASDEN) - Educagri,\_page\_SOP





# Présentation Nds

- Note de service DGER/SDEDC/2022-739 du 05-10-2022
- Journées animation avec formes de pratiques multiples, ouvert à tous (Rugby à 5, touché...)
- Compétition : championnat de France
  - Finales nationales le 12 et 13/05 à Brioude
  - Inscription en ligne : Formulaire

## Génération "Terre de XV"

- Faire jouer les vainqueurs des championnats de France cadet et Filles (cadettes) contre deux équipes "Barbarians" issues des autres équipes ayant participé aux championnats
- Invitation à un match de la coupe du monde 2023 pour l'ensemble de ces joueurs/euses + Jeunes Officiels + Jeunes coachs (Nouvelle-Zélande à Toulouse pour cadets, Australie à Nantes pour cadettes)



# OPEN BADGE "Parcours Sportif et citoyen"

Engagement, Savoirs,  
Savoir-faire, savoir-être

FICHER IMAGE AVEC  
DONNÉES INTÉGRÉES

Données inscrites dans  
l'Open Badge

Infalsifiable

Visibles par tous en  
cliquant sur le badge



PROFS

2 valideurs  
établissements

Proposition aux  
élèves méritants

Validation

Demande de l'élève

Refus

Demande  
compléments

Lister titres, fonctions,  
compétences...

ELÈVES

VALORISER  
LES ÉLÈVES

Parcours Sup

CV Numérique

Stage, Emplois

Demande en ligne

Compte en ligne

Compétences informelles,  
non-reconnues par diplômes

recherchées par  
employeurs

Ranger le badge

Rendre visible

25 établissements  
+ 8 établissements en 2021-2022

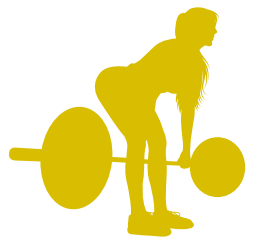
Intéressé ?  
Contacter Etienne FAGOT  
etienne.fagot@educagri.fr

# FORMATION



## STAGES PNF 2022

- Formation au Diplôme d'Etat d'**Accompagnateur en Montagne**
  - Référents à venir dès 2023
- Sécuriser les pratiques, construire l'autonomie et développer une biculturalisation d'encadrant en **muscultation**
- *Travailler la cohésion de groupe et les compétences psycho-sociales en itinérance pédestre*



Annulation des stages Danse - Arts du cirque, Analyser sa pratique d'enseignant et Option Santé Bien-être par manque d'inscrits...

[Lien Wiki](#)

## STAGES PNF 2023 (prévisionnel)

- Formation au Diplôme d'Etat d'**Accompagnateur en Montagne**
- Sécuriser les pratiques, construire l'autonomie et développer une biculturalisation d'encadrant en **muscultation** (Possible Niveau 2)
- **Danse - Arts du cirque - EPS - ESC** (2x4 jours, pour EPS et projets interdisciplinaires)
- **Analyser ses pratiques** pour gagner en efficacité sur l'acte Enseigner - Faire apprendre
- Accompagner les équipes pédagogiques dans la mise en place des **rénovations Bac Pro - BTSa**
- *Travailler la cohésion de groupe et les compétences psycho-sociales en itinérance pédestre*

## CNEAP - IFEAP



- Juin 2022 : *Rassemblement EPS - ESC, Danse - Arts du cirque - Step - Rando - MMA*
- Rénovations Bac Pro - Rénovation BTSA - Construire son enseignement de l'EPS- Yoga
- <https://www.ifeap.fr/nos-formations/>

## STAGES PRF 2023

- Organisés par votre région => Infos par les Coordos
- Organisés par autres régions => Possible de s'inscrire !!! Voir le tableau sur le wiki
  - Rando Sportive en IDF-CVL, C.O. en Pays de la Loire...



## 1/3 Temps ADT

- Note de service
- Projet participant à la mission d'animation et de développement des territoires ET aux actions éducatives
- "Développement des APS" identifié dans les **priorités** pour les projets éducatifs
- **Décharge de 6h/semaine** pour un enseignant, pour mettre en place ce projet

## ANDSA

- **Association Nationale pour le Développement du Sport en Apprentissage**
- <https://andsa.org/>
- **Manifestation, évènement sportifs** pour les apprentis,
- **Formation** pour les formateurs, CFA "Sports, Etudes et Métiers" (EPLEFPA d'Auch)
- **Parcours de reconversion** pour les sportifs de haut-niveau



## UNSS

- Règlement UNSS, Point G6  
=> Etablissements faisant appel à des **cadres fédéraux pour l'entraînement** pratique + Etablissement ayants des dispositifs particuliers (SSS, SSEA, Enseignement optionnel / facultatif) doivent s'inscrire sur les **championnats Excellence**
- Possibilité de jouer en championnat établissement jusqu'au niveau départemental



## TEMPS BTSA

- [Kahoot par équipes](#)
- Échange à partir des réponses du Kahoot
- Élargissements

## PAUSE LUDIQUE

## TEMPS BAC PRO

- [Kahoot par équipes](#)
- Échange à partir des réponses du Kahoot
- Élargissements



**RÉNOVATIONS  
BAC PRO - BTSA**



MINISTÈRE  
DE L'AGRICULTURE  
ET DE LA SOUVERAINETÉ  
ALIMENTAIRE

*Liberté  
Égalité  
Fraternité*



# MERCI POUR VOTRE ATTENTION

Journée de Formation Régionale du Réseau



**SPORT EA**  
RÉSEAU DES PRATIQUES SPORTIVES  
DANS L'ENSEIGNEMENT AGRICOLE