



REUNION REGIONALE EPS 2019 - 2020

REGION NORMANDIE

Vendredi 13 mars 2020

ENSEIGNEMENT AGRICOLE
**L'AVENTURE
DU VIVANT**
LES MÉTIERS GRANDEUR NATURE

DEROULE :

- Réseau "Développement des pratiques sportives dans l'EA : Etienne Fagot, Delphine Gibet
- Open Badge Philippe PETIQUEUX, DRTIC Normandie
- Actualité du MAA
- Organisation de l'inspection EPS à partir de septembre 2019
- Formations : PNF – PRF – TUTAC – CapEval – Itinérance Pédestre
- Erasmus + jeunesse et sport
- Organisation du rugby dans l'EA pour 2019-2020 et années à venir
- Intervention Joël SIMON, Inspecteur compétence générale
- Génération 2024
- Evolution des Textes Officiels
- L'EPS dans la région
- Questions diverses

LE RESEAU « DEVELOPPER LES PRATIQUES SPORTIVES DANS L'E.A. » :



- **Changement d'animateur du réseau depuis le 1er septembre :**

- Antoine BERNARD remplacée par Etienne FAGOT → Continuité

- etienne.fagot@educagri.fr

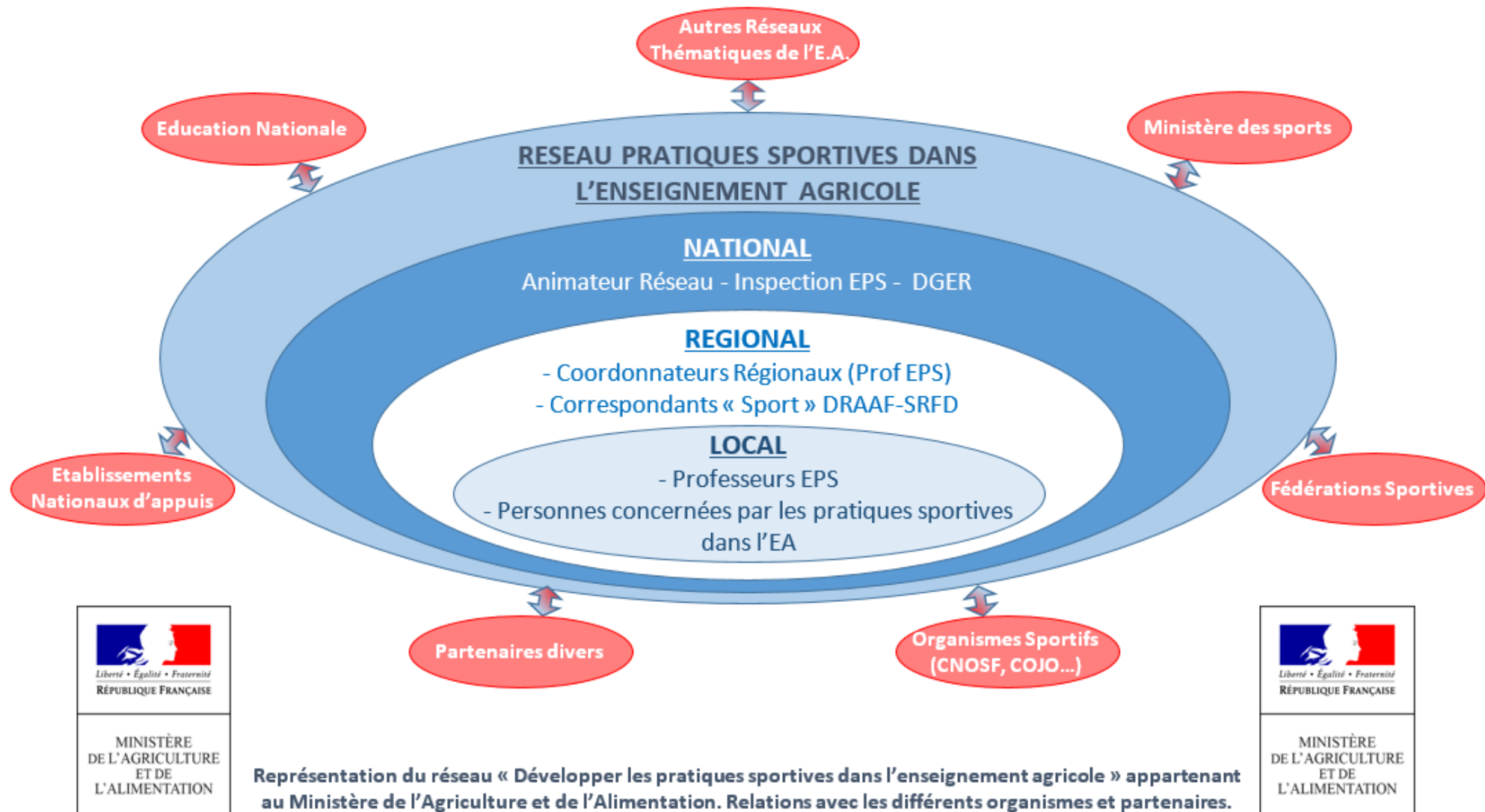
06-68-45-88-01

Résidence administrative : LPH de Montravel, Chemin de Montravel, 42390, VILLARS

- **C'est quoi le réseau... ?**

- Principales actions du réseau : **Rassemblement** et échanges, **Communication** sur les pratiques sportives dans l'E.A., **Mutualisation** des ressources et facilitation de l'accès à l'information, Intégration à la dynamique **Paris 2024**, Stages de **formation**, Groupes de **travaux thématiques**, Liens avec les **fédérations**...
- Composition et organisation

LE RESEAU « DEVELOPPER LES PRATIQUES SPORTIVES DANS L'E.A. » :



Représentation du réseau « Développer les pratiques sportives dans l'enseignement agricole » appartenant au Ministère de l'Agriculture et de l'Alimentation. Relations avec les différents organismes et partenaires.

LE RESEAU « DEVELOPPER LES PRATIQUES SPORTIVES DANS L'E.A. » :

- **OUTIL DE COMMUNICATION : WIKI "SPORTEA"**

<https://wikis.cdrflorac.fr/wikis/sportea/wakka.php?wiki=PagePrincipale>

- **WIKI** pour regrouper un maximum d'informations
 - Chlorofil => Référence Textes Officiel + Ressources diverses
 - Conf EPS => Partage d'informations, échanges... *Suppression à venir ?*
 - Padlett => partage de ressources
 - Scoopit => veille informationnelle
 - Formco => Formation
 - Education Nationale => concours + T.O.



- Wiki pour donner des informations
 - Annuaire, carte des établissements
- WIKI = Outil collaboratif. Tout le monde peut ajouter / compléter / modifier...

OPEN BADGE :

- Dispositif porté par la DGER, année de test dans différents établissements volontaires
→ Importance de rendre visible le **dynamisme** de l'enseignement agricole sur cette thématique « pratiques sportives ».
- Outil destiné à **valoriser les apprentissages informels**, non validés par les diplômes
→ Mettre en avant les **jeunes qui s'investissent dans les pratiques sportives** au sein de l'établissement (A.S. ...) Ils y développent des compétences qui ne sont pas reconnues dans leur diplôme. L'open Badge permet de révéler ces acquisitions.
- Open badge = 1 image + des métadonnées



OPEN BADGE :

- Dispositif porté par la DGER, année de test dans différents établissements volontaire
 - ➔ Importance de rendre visible le **dynamisme** de l'enseignement agricole sur cette thématique « pratiques sportives ».
- Outil destiné à **valoriser les apprentissages informels**, non validés par les diplômes
 - ➔ Mettre en avant les **jeunes qui s'investissent dans les pratiques sportives** au sein de l'établissement (A.S. ...) Ils y développent des compétences qui ne sont pas reconnues dans leur diplôme. L'open Badge permet de révéler ces acquisitions.
- Open badge = 1 image + des métadonnées
 - **Fichier image visant à attester** : un apprentissage, une réalisation, une compétence/capacité/aptitude, un intérêt, une affiliation ou un rôle, un progrès...
 - Contient différentes informations : identité du porteur du badge, émetteur, ce que reconnaît le badge...
 - Infalsifiable et vérifiable
- Intérêts pour les apprenants :
 - Présent sur un **CV numérique** ; **ParcourSup** : élèves souhaitant s'orienter en STAPS ou vers un BPJEPS ; Favoriser l'**insertion professionnelle** par l'expression de compétences informelles lors d'entretiens d'embauche.



ACTUALITE DU M.A.A. :

• CORONAVIRUS : Plan de Continuité des Activités et Apprentissages, Déclinaison EPS

- Présentation du dispositif → Page Wiki dédiée (en construction)

<https://wikis.cdrflorac.fr/wikis/sportea/wakka.php?wiki=PlanContinue>

• Séance type:

- Aucun matériel, 5 séances / semaine, 30min / séances → Répétition jusqu'à 4 semaines = jusqu'à 1 mois d'activité à domicile assurée
- Séance divisée en 3 temps :
 - 1/ **Échauffement**, réveil musculaire et exercices de coordination et proprioception à basse intensité => 8' à 10'
 - 2/ **Activation cardio** sous forme de séries de travail intermittent à haute intensité (ex : 2 blocs de 5 minutes de 20"x10" ou 15"x15" en Tabata avec 2min de récup entre les blocs) => 10' à 12'
 - 3/ **Renforcement musculaire** sous forme de gainage, renforcement des muscles dorsaux, lombaires et étirements => 8' à 10'
- Regrouper en urgence un maximum de ressources sur le wiki (vidéos de blocs de séances, Images, documents papiers, bandes son...) en transmettant à l'animateur réseau
- Anticiper en présentant les contenus aux élèves
- Si fermeture de l'établissement → Transmettre les contenus aux élèves via l'ENT ou l'appli (en cours de construction)

ACTUALITE DU M.A.A. :



- **L'aventure du vivant : Les métiers grandeur nature**

- Nouveau Slogan de l'E.A.
- Campagne de communication sur les réseaux sociaux (internet, Snapchat, Instagram, Youtube, Facebook) → Faire connaître les métiers et perspectives d'emplois de l'enseignement agricole
 - <https://agriculture.gouv.fr/lancement-de-la-campagne-enseignement-agricole-le-ministere-sadresse-aux-jeunes-sur-snapchat>
 - <https://laventureduvivant.fr/>
- Camion "L'aventure du vivant" en déplacement dans différents lieux de France
- Objectif 200 000 élèves pour 2021 (138 000 actuellement)

ACTUALITE DU M.A.A. :

- **Chlorofil “nouvelle version”**

- Pour les pratiques sportives dans l’EA :

- 1 page “Pratiques sportives dans l’EA” : Textes officiels, Actions et projets, Outils et ressources, Formation continue → Wiki

- <https://chlorofil.fr/actions/pratiques-sportives>

- 1 page “Réseau Développement des pratiques sportives dans l’E.A.” : Objectifs, Actions, Acteurs, Outils et Ressources → Wiki

- <https://chlorofil.fr/reseaux/sport?wvstest=javascript%3AdomxssExecutionSink%281%2C%22%3Cbr%3E%28%29locxs%22%29&cHash=0f6cb1fda5fbad7f401acd9c118425bb>

- Autres ressources et informations diverses : concours, formations, diplômes, référentiels...



ACTUALITE DU M.A.A. :

- **1/3 Temps “Animation et Développement du territoire”**
 - Décharge d'1/3 temps pendant 3 ans (enseignant titulaire)
 - Projet relevant d'au moins un thème en lien avec l'animation et le développement du territoire.
 - *Ex / dimension éducative : développement durable, insertion, animation culturelle au niveau régional, lutte contre le décrochage scolaire, lutte contre les violences et discriminations, promotion de la santé) + Coopération internationale*
 - Contact avec DRAAF/SRFD pour connaître les orientations régionales + appui technique pour montage du dossier
 - NdS du 25-11-2019 pour appel à candidature de la rentrée 2020 (terminé depuis le 20/01/20), avec ajout des pratiques sportives dans les thématiques concernées
 - <https://info.agriculture.gouv.fr/gedei/site/bo-agri/instruction-2019-784>
 - Pour Septembre 2019 : Dépôts de 38 projets + 8 reconductions / 19 projets + 2 reconductions acceptés (50% des projets acceptés)






ACTUALITE DU M.A.A. :

• PPCR : Parcours Professionnel Carrière et Rémunération

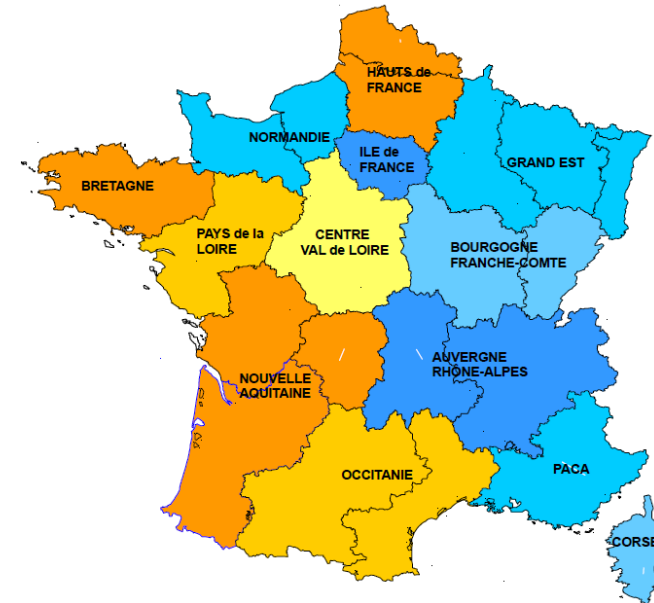
- Décret 2017-1031 du 17 mai 2017
 - <https://www.legifrance.gouv.fr/eli/decret/2017/5/10/AGRS1704931D/jo/texte/fr>
- 3 rendez-vous de carrière :
 - 1^{er} rdv : 2^{ème} année du 6^{ème} échelon
 - 2^{ème} rdv : entre 18 et 30 mois dans le 8^{ème} échelon
 - 3^{ème} rdv : 2^{ème} année du 9^{ème} échelon
- Rendez-vous de carrière comprend :
 - un entretien avec le chef d'établissement auquel il est affecté
 - une inspection et un entretien avec l'inspecteur de l'enseignement agricole (sauf agrégés)
- RDV carrière (bilan d'étape de la carrière, évolution envisagée : mobilités, fonctions...) > Compte-rendu par le chef d'établissement > Appréciation finale arrêtée par le DRAAF
- Début des procédures incluant l'inspection en 2019/2020 → Gros travail nécessitant réorganisation de l'IEA EPS

ORGANISATION DE L'INSPECTION E.A. EPS :

- Nouvelle organisation de l'IEA EPS à partir de la rentrée 2019

IEA EPS	Chargé de mission faisant fonction d'Inspecteur	Chargés de missions d'inspection			
Mme DUPRE Marie-Hélène	M. CACHAT Philippe	Mme GIRANDIER Emilie	M. KAEMMERLEN Geoffroy	M. PRADELS Jérôme	
					

- Mme KUNTZ-ROUSSILLON remplacée par M. CACHAT
 - Réorganisation de certaines regions
- 3 enseignants d'EPS chargés de missions
 - Inspection des contractuels, des enseignants du privé en début de carrière, des sections sportives
 - Animation de certaines formations



LA FORMATION : PNF, Bilan et Perspectives

- **PNF 2019 :**

- Musculation, S1 : 12 au 14 mars + S2 : 4 au 6 juin, Paris (INSEP)
- Animation du territoire, Sections Sportives et bi qualification, 27 au 29 mai, St Sébastien sur Loire (44)
→ **Supprimé faute d'inscriptions suffisantes**
- TICE et EPS, 25 au 27 juin, Montmorot (39)
- Interroger les élèves et étudiants à l'oral, Merdrignac (22), 9-10-11 Octobre (Public et CNEAP)
- APPN, CREPS de Boulouris (83), 15-16-17 Octobre

- **PNF 2020 :**

- Danse et/ou Arts du Cirque : Danse du 17 au 19 mars, Thuré (86), Arts du cirque (5 au 7 mai) à Bourcefranc (17)
- Musculation, S1 : 24 au 26 mars + S2 : 26 au 28 mai, Paris (INSEP)
- TICE et EPS, La Motte Servolex, Octobre 2020, orienté vers utilisation d'applis simples pour débutants
- APPN, 12 au 14 mai, Arras (62)
- Enseignement Optionnel "Santé et Bien-être", du 15 au 17 juin, Bourges (18)
- Interroger les élèves et étudiants à l'oral, 5 au 7 Octobre (Public et CNEAP, Bio et EPS), Valdoie (90)

LA FORMATION : TUTAC et CAPEval

- **TUTAC :**

- TUTorat des Agents Contractuels : Dispositif d'appui à la prise de fonction
- Regroupement national discipline **EPS du 19 au 21 novembre à La Roche sur Yon**

- **CAP Eval :**

- Concerne l'ensemble des personnes en lien avec l'évaluation certificative, dans l'enseignement agricole, **public et privé.**
- **Maîtriser les fondamentaux de l'évaluation certificative** : CCF, capacité, évaluation, grilles, explicitation...
- Formation entièrement à **distance** (MOOC), **6 semaines**, 1 nouveau module accessible chaque semaine, environ **2h / semaine.**
- 1 session en 2018, 2 sessions en 2019 - 2020 :
 - du lundi 4 novembre au vendredi 13 décembre 2019
 - du lundi 6 janvier au vendredi 14 février 2020.
- **Inscription jusqu'au 6 décembre 2019** (RLF)
- <https://chlorofil.fr/systeme-educatif-agricole/emplois/formation-continue/cap-eval>
→ NdS, infos, calendrier, inscriptions...

LA FORMATION : Recherche - Action « Itinérance Pédestre, Pratiques Educatives et Compétences Ecopsychosociales »

- **Principe : Utiliser le support de la randonnée et de l'itinérance pédestre pour développer les compétences EcoPsychoSociales**
 - Compétences EcoPsychoSociales :
 - ECO → Ecologie, environnement, milieu naturel (enjeux des APPN)
 - PSYCHO → Estime de soi (dépassement), bien-être, mieux être
 - SOCIALE → Relation à soi, relation aux autres



Finalité EPS : « former [...] un citoyen épanoui, cultivé, capable de faire des choix éclairés pour s'engager de façon régulière et autonome dans un mode de vie actif et solidaire. »

- Itinérance min 3 jours associée à **différents ateliers** => Obj : améliorer la relation des apprenants avec eux même, entre eux, avec le cadre scolaire dans une conscience environnementale **pour une société solidaire socialement et écologiquement**
 - ➔ **méthodologie et cadre éducatif innovants** mettant classes et équipes éducatives de l'enseignement agricole en immersion en pleine nature en itinérance
 - ➔ **Outils et méthodes pour répondre aux difficultés et aux demandes des équipes éducatives** confrontées au décrochage scolaire et aux ambiances scolaires délétères

LA FORMATION : Recherche - Action « Itinérance Pédestre, Pratiques Educatives et Compétences Ecopsychosociales »

• AXES DE TRAVAIL :

- **Accompagnement d'une équipe éducative** souhaitant mettre en place des changements dans le fonctionnement et l'accompagnement d'une classe
- **Accompagnement par SupAgro sur 1 ou 2 ans**, Stage d'immersion en **itinérance autour de l'établissement ou à Florac** en milieu ou fin de première année, Intégration de la marche et des outils pour les compétences écopsychosociales au cours de l'année ou des deux ans.
- **Stage formation Florac** (FORMCO, toutes disciplines, 8 au 12 juin 2020, en itinérance)
➔ http://www.safo.chlorofil.fr/catalogue/fiche_seule.cfm?code=570416®ional=true&campagne=2012
- **Groupe de travail** composé de chercheurs, formateurs SupAgro, enseignants différentes disciplines, formateur CFA, CPE ... (rassemblements, production de ressources)
- **Plusieurs productions** : Ouvrage, "Kit de mise en marche" (finalisation fin 2020), Site wiki Marcheduc (<https://wikis.cdrflorac.fr/wikis/MARCHEDUC//wakka.php?wiki=PagePrincipale>), Films (court teaser + long en court de finalisation)
- Partenariat Réseau **RESEDA** (Réseau d'Education pour la Santé, l'Ecoute et le Développement de l'Adolescent) : Carnet de Santé RESEDA en cours, Séminaire RESEDA sur itinérance pédestre à Florac (mai 2020)
- Nombreuses **immersions** réalisées **depuis 2016**



LA FORMATION : IFEAP, Bilan et Perspectives

- **2019 :**

- Rassemblement national de Pont Audemer, juin 2019, Thématique des **APPN** : Randonnée, CO, VTT, escalade, voile, golf
 - <https://www.youtube.com/watch?v=qylcry-LTVs>
- **Interroger les élèves et étudiants à l'oral**, Merdrignac (22), 9-10-11 Octobre
- **EPS : Construire le parcours de formation en Bac général et Bac technologique STAV**, (100% FOAD) de novembre 2019 à mars 2020

- **2020 :**

- **Mieux connaître le fonctionnement moteur et relationnel de ses élèves pour adapter son enseignement** : 3 au 5 décembre 2019, Crémieu (69) puis 12 mars 2020 (lieu à définir)
- **EPS : Construire le parcours de formation en Bac général et Bac technologique STAV** (100% FOAD) de novembre 2020 à mars 2021

- **2020-2021 :**

- **3^{ème} Rassemblement national** des Enseignants EPS, thématique **Activités artistiques**

LA FORMATION : Plan Régional de Formation, Bilan et Perspectives

- **PRF 2019 :**

- Réunion régionale

- **PRF 2020 :**

- Crossfit: début année scolaire 2020/2021 ou début année civile 2021
- Réunion régionale + 1 journée sur la réforme des Bacs → Dates à finaliser avec les structures d'accueil et l'intervenant (lycée de Merval et Lionel Gibaux)
- **Possibilité de participer à un stage PRF d'une autre région s'il reste des places**
→ Prendre contact avec votre Directeur Régional Formation Continue (DRFC), avec l'animateur réseau si problème éventuel

- **Les échanges de jeunes :**

- Jeunes de **13 à 30 ans** → **touche tous les publics de l'E.A.**
- Objectif de développement des activités d'éducation non formelle se déroulant en dehors du cadre scolaire ou professionnel (via A.S. par exemple).
- Jeunes organisent une série d'activités autour d'un thème d'intérêt commun.
- **5 à 21 jours**
- **16 à 60 personnes** hors encadrants (minimum 2 pays)

Ex : Inviter des jeunes d'un pays étranger pour faire un raid, avec échanges avant sur choix de l'épreuve, préparation matériel, entraînement... Puis aller faire un raid dans leur pays avec échanges similaires.

- **CES : Corps Européen de Solidarité**

- **Jeunes de 18 à 30 ans (BTSa)**

- Possibilité de se porter volontaire ou de travailler dans le cadre de projets organisés dans leur pays ou à l'étranger et destinés à aider des communautés et des personnes dans toute l'Europe.

- 3 Possibilités

- **Volontariat individuel** => Accueil ou envoi de jeunes, 2 semaines à 12 mois

Ex : Accueillir dans l'établissement un jeune étudiant équivalent STAPS dans son pays, ayant envie d'avoir une expérience sportive dans un établissement scolaire, pour aider aux entraînements et compétitions de la SSEA, voir organiser une rencontre avec des jeunes de son pays.

- **Volontariat collectif** => 10 à 40 jeunes d'au moins 2 pays différents effectuent ensemble une mission de volontariat de 2 semaines à 2 mois, dans une organisation labellisée, Financement sur logement – nourriture – transport – indemnité

Ex : Faire une randonnée d'une semaine en Italie, dans les montagnes avec un groupe de jeunes Italiens pour partager des moments sportifs et créer une ouverture culturelle et des échanges. Travail en amont pour préparation et en aval pour restitution.

ERASMUS + : Différents dispositifs



- Projet de Solidarité => **au moins 5 jeunes** souhaitant opérer en France un **changement positif dans leur communauté locale** (PIC ou MIL), période de **2 à 12 mois, 500 euros / mois** (gestion du projet, coaching et coût exceptionnels)
Ex : MIL ou PIC ou AS, Intégrer un groupe de migrants dans un tournoi de futsal ou à l'entraînement de l'A.S. tous les mardis soirs. Objectifs d'intégration des migrants, d'ouverture culturelle des jeunes migrants ET des jeunes de l'E.A.

- **Petit projet Collaboratif (Sport)**

- **Plutôt pour profs** pour formation plutôt que pour élèves dans leur établissement.
- Objectif : développer, transférer et/ou mettre en oeuvre des pratiques novatrices dans différents domaines liés au sport et à l'activité physique.
 - Activités pouvant toucher plusieurs domaines (sport /santé, sport/jeunesse, sport/éducation, etc).
- **12 à 24 mois, 60 000 euros** maximum.
- Au moins 3 pays de l'UE dont au moins un club sportif local/régional. Possibilité d'intégrer des pays lointains mais avec un minimum de 3 pays européen.
 - *Ex : Création d'un groupe de travail sur "Comment gérer la mixité dans l'enseignement du rugby en milieu scolaire ?" Avec échange de pratiques, témoignages, réflexions... entre des profs de 3 pays différents.*
Ex : 2015-2016 : stage Randonnée fait en Scandinavie, Santé et Bien-être à Barcelone

ERASMUS + : Différents dispositifs



- **Contacts :**

- **Pauline MICHEL** : DGER, Chargée de mission « Europe, Jeunesse et Sport »
 - Aide sur montage de projet : lien avec organisations et associations dans les pays étrangers, financements...

pauline.michel@educagri.fr

ORGANISATION DU RUGBY, E.A. : 2019-2020

- **NdS 2019-637 du 10-09-2019 : Organisation du rugby dans l'EA, 2019-2020**
 - <https://info.agriculture.gouv.fr/gedei/site/bo-agri/instruction-2019-637>
 - Volonté de **redynamiser** le rugby et sa promotion
 - Plusieurs modifications / années précédentes :
 - Découpage en 7 zones au lieu de 5.
 - Pratique du **rugby à 10 pour l'ensemble des catégories**
 - 3 catégories: cadet garçon, junior garçon et une catégorie fille c1,c2,j1,j2
 - **Suppression de la catégorie Elite**, plus qu'un championnat de France avec limitation du niveau de jeu des élèves licenciés
 - Suppression des sélections nationales agricoles l'an prochain
 - Possibilité pour les établissements n'ayant pas les effectifs suffisants de se regrouper en respectant une convention (!!! **Pas une sélection territoriale**)
 - **2 Regroupements d'animation** : pratique du rugby à toucher, rugby à 5 , rugby à 10 , beach... => ouvrir la pratique à un maximum d'élèves, d'établissements et d'enseignants
 - Importance donnée à la formation des JO (arbitres et coachs), au développement des actions et projets internationaux. (ERASMUS !)
 - Finales nationales à Orthez, 31 mars et 1^{er} avril 2020 → **ANNULE / REPORTE**
 - Inscriptions par internet : <https://framaforms.org/inscription-rugby-agricole-2019-1567067573>



INTERVENTION Joël SIMON, inspection générale

- **Responsabilité** des enseignants d'EPS **lors des séances**, sur des activités sur plusieurs sites, différences entre mineurs et majeurs
- Existences de **directives nationales** sur les **sorties UNSS** du mercredi (OM, autorisation...)
- Conduite des **minibus**, directive ou texte existant
- **Accident de travail** modalités de reconnaissance
- **Gestion des conflits sur le plan administratif** (entre collègues, avec sup hiérarchique, parents d'élève, élève..)
- Intervention d'autres collègues sur **l'Association sportive**, réglementation...

LABEL GENERATION 2024 :



• Candidatures :

- Nds 2019-61 du 28-01-2019 présente sur le WIKI SportEA (chlorofil) :
<https://info.agriculture.gouv.fr/gedei/site/bo-agri/instruction-2019-61>
 - A déposer **au rectorat académique avant le mois d'avril** (!!! Dates différentes selon acad)
 - Labélisation pour **3 ans** reconductible
 - Interlocuteurs : Animateur du réseau, IEA, Référent Sport DRAAF (qui appartient au comité de pilotage académique)
 - Cahier des charges : proposer des **actions en lien avec au moins 3 des objectifs** cités. *Ex :*
 - Obj 1 => Organiser un évènement avec un club local, faire intervenir un SHN, signer une convention avec un club sportif...*
 - Obj 2 => Organiser une action interne, un voyage scolaire sur un site olympique...*
 - Obj 3 => aménagement de la scolarité ponctuel ou à l'année pour sportifs de haut niveau...*
 - Obj 4 => création d'une instance de concertation locale sur l'optimisation de l'usage des équipements sportifs*

• Infos diverses :

- Objectifs, principes directeurs, évaluations, carte des établissements labélisés :
<https://eduscol.education.fr/cid131907/labellisation-des-etablissements.html#lien3>



LABEL GENERATION 2024 :



- **3 temps forts dans l'année :**

- Journée National du Sport Scolaire, 25 septembre 2019 :

- <https://eduscol.education.fr/cid57378/journee-nationale-du-sport-scolaire.html>

- **Semaine Olympique et Paralympique : S.O.P.**

- 4^{ème} édition du 3 au 8 Février 2020 : 2800 établissements mobilisés, 450 000 élèves, 200 athlètes mobilisés, **4 établissements agricoles**

- 2021 : 5^{ème} édition, du 1^{er} au 6 février 2021

- 1 site avec de **multiples ressources pédagogiques pour un travail pluridisciplinaire**

- <https://sop.paris2024.org/>

- **Journée Olympique et Paralympique, 23 juin 2020 :**



EVOLUTIONS DES TEXTES OFFICIELS EPS :

- **Bilan à la rentrée 2019 :**

- 4ème – 3ème => 2018
- CAPa => 2015
- Bac Pro Agri => 2009
- **Bac Pro et CAP E.N. fait à l'agri => Avril 2019, applicable pour 2nd et CAP1 en septembre 2019**
- **2nd GetT => Janvier 2019, applicable en septembre 2019**
- **1^{ère} et Term STAV => Mai 2019, applicable pour 1^{ère} en septembre 2019**
- **1^{ère} et Term Général fait par l'agri => Janvier 2019, applicable pour 1^{ère} en septembre 2019**
- **Eval Bac 1^{ère} et Term Général fait par l'agri => Octobre 2019, applicable pour 1^{ère} en 2019-2020**
- **Enseignement Optionnel (Voie GetT) ou Enseignement Facultatif (Voie Pro) => juin 2019, applicable en septembre 2019**
- **SSEA : NdS du 4/03/2019 => mars 2019, applicable en septembre 2019**
- BTSa => 2009, rénovation en cours
- **Listes APSA Nationales et Régionales pour 2019-2020 : NdS du 5/11/19**

EVOLUTIONS DES TEXTES OFFICIELS EPS :

- **Bilan à la rentrée 2019 :**

- 4ème – 3ème => 2018

- Texte de référence : https://chlorofil.fr/fileadmin/user_upload/02-diplomes/referentiels/secondaire/4e3e/4e3e-ref-1810.pdf
- Documents d'accompagnement : https://chlorofil.fr/fileadmin/user_upload/02-diplomes/referentiels/secondaire/4e3e/da/4e3e-da-EPSJuin2016.pdf

- CAPa => 2015

- Texte de référence (CAPa MA) : https://chlorofil.fr/fileadmin/user_upload/02-diplomes/referentiels/secondaire/capa/ma/capa-ma-ref2017.pdf
- Documents d'accompagnement : https://chlorofil.fr/fileadmin/user_upload/02-diplomes/referentiels/secondaire/capa/capa-da-MG3-022015.pdf

- Bac Pro Agri => 2009

- Texte de référence : https://cache.media.education.gouv.fr/file/special_2/24/3/education_physique_sportive_44243.pdf
- Documents d'accompagnement :
 - 2nd : https://chlorofil.fr/fileadmin/user_upload/02-diplomes/referentiels/secondaire/2nde-pro/2nde-pro-da-EG3.pdf
 - 1ère – Term : https://chlorofil.fr/fileadmin/user_upload/02-diplomes/referentiels/secondaire/bacpro/bac-pro-da-MG3.pdf

- BTSa => 2009 (rénovation en cours)

- Documents d'accompagnement : https://chlorofil.fr/fileadmin/user_upload/02-diplomes/referentiels/secondaire/btsa/info-communes/tronc-commun/btsa-da-iea-m31.pdf

EVOLUTIONS DES TEXTES OFFICIELS EPS :

- Bilan à la rentrée 2019 :

- Bac Pro et CAP E.N. fait à l'agri => Avril 2019, applicable pour 2nd en septembre 2019

- Texte de ref : https://cache.media.education.gouv.fr/file/SP5-MEN-11-4-2019/97/1/spe621_aannexe_1104971.pdf
- Cohérence avec programmes collège et voie GetT
- Visées traditionnelles de l'EPS : **SANTE – CITOYENNETE – CULTURE**
- Finalité (idem voie GT) : « former, par la pratique physique, sportive, artistique, un citoyen épanoui, cultivé, capable de **faire des choix éclairés** pour **s'engager de façon régulière et autonome** dans un **mode de vie actif et solidaire** »
- **5 objectifs (communs à la voie GT mais spécifiés)** : 1/ Développer sa **motricité** 2/ S'organiser pour apprendre et **savoir s'entraîner** 3/ Exercer sa **responsabilité** dans un **engagement personnel et solidaire** 4/ Construire durablement sa **santé** 5/ Accéder au patrimoine **culturel**
- **5 Champs d'Apprentissage (C.A.)**
- 6 AFLP pour chaque CA (AFLP Bac Pro ≠ CAP) => 4 AFLP doivent être visés dans chaque cycle
- **Une APSA peut prendre plusieurs formes** et peut être associée à diverses intentions => **ne pas prévoir a priori de liste d'APSA par champ d'apprentissage**
- EVAL : « équipes péda doivent **construire les situations qui permettent d'atteindre les AFLP du CA dans les APSA retenues**. Elles doivent également **caractériser les 4 degrés d'acquisition pour chacun des AFLP** travaillés dans l'APSA support.»
- PROGRAMMATION : **CAP => min 3 CA** dont CA5 ; **Bac Pro => min 4 CA**, 5 si possible, CA5 sur 2 cycles min
- PROJET PEDAG : spécifie les AFLP pour chaque APSA de l'offre de formation ; prévoit les indicateurs des degrés d'acquisition atteints par les élèves sur chacun des AFLP

EVOLUTIONS DES TEXTES OFFICIELS EPS :

- **Bilan à la rentrée 2019 :**

- **2nd GetT => Janvier 2019, applicable en septembre 2019**

- Texte de référence : https://cache.media.education.gouv.fr/file/SP1-MEN-22-1-2019/91/9/spe574_annexe1_1062919.pdf

- **1^{ère} et Term STAV => Mai 2019, applicable pour 1^{ère} en septembre 2019**

- Texte de référence : <https://chlorofil.fr/diplomes/secondaire/bac-techno/bac-techno-2021>
- Documents d'accompagnement : https://chlorofil.fr/fileadmin/user_upload/02-diplomes/referentiels/secondaire/bactechno/bac-techno-da-C3-042019.pdf

- **1^{ère} et Term Général fait par l'agri => Janvier 2019, applicable pour 1^{ère} en septembre 2019**

- Texte de référence (idem texte 2nd GetT) : https://cache.media.education.gouv.fr/file/SP1-MEN-22-1-2019/91/9/spe574_annexe1_1062919.pdf

EVOLUTIONS DES TEXTES OFFICIELS EPS :

	2 nd GetT	1 ^{ère} et Term G (E.N.)	1 ^{ère} et Term STAV (Agri)
Finalité	« Former [...] un citoyen épanoui et cultivé , [...] capable de faire des choix éclairés pour s'engager de façon régulière et autonome, [...] mode de vie actif et solidaire .		
Objectifs	1/ Développer sa motricité 2/ Savoir se préparer et s'entraîner 3/ Exercer sa responsabilité individuelle et au sein d'un collectif 4/ Construire durablement sa santé 5/ Accéder au patrimoine culturel.		1/ - 4/ - 5/ idem 2/ Exercer sa responsabilité dans l'engagement personnel et solidaire 3/ Savoir construire et conduire sa pratique , individuellement et collectivement
APSA	- 28 APSA sur liste nationale réparties dans 5 CA + 5 APSA max sur liste acad + 1 APSA établissement		CA2 : + Raid et Rando ; CA4 : + Ultimate ; CA5 : + Run and Bike
	Passage obligé par processus de création artistique (Danse / cirque).	Attention particulière au CA 5	
		Passer dans les 5CA au cours du cursus	
AFL	3 AFL par CA, équipe Péda doit décliner ces AFL pour chaque APSA		
Projet EPS	Diagnostic du contexte local, offre de formation, <u>Déclinaison des AFL pour chaque APSA retenues + procédures pour les atteindre + repères de progressivité</u> => adaptés à tous les élèves : aptes, inaptes partiels ou situation de handicap		
Eval	- Equipes doivent construire des outils d'éval communs (grilles + situations) pour chaque APSA , révélant les AFL du CA. Il n'y a plus de grilles d'évaluation par niveaux de compétences attendues. - Note rentre dans les 40% du contrôle continu (5% de la note du bac)		
		3 CCF sur l'année de Term	1 CCF composé d'1 épreuve en 1^{ère} et 1 épreuve en term

SPECIFICITE STAV : Projet EPS présenté annuellement au CA, Activité d'établissement => AFL et évaluation à faire valider par IEA, le stage « Education à la Santé et Développement Durable »

EVOLUTIONS DES TEXTES OFFICIELS EPS :

- Bilan à la rentrée 2019 :

- Eval Bac 1ère et Term Général fait par l'agri + Bac STAV => Octobre 2019

- Texte de référence : https://www.education.gouv.fr/pid285/bulletin_officiel.html?cid_bo=145251
- **Application : 2019-2020 pour 1ère STAV ; 2020-2021 pour Term G et Term STAV**
- Liste APSA :
 - Bac Généraux E.N. : liste présente sur Prog E.N. + Texte du 3/10/19
 - Bac STAV Agri : Liste présente sur Doc d'accompagnement STAV (Avril 2019)
- **Pour chaque APSA évaluée en CCF, l'équipe péda doit construire l'épreuve et le barème dans le respect du cadre global**

Ex cadre C.A. 1 : épreuve avec au moins 2 réalisations maximales, Élément 1 sur la meilleure perf avec un seuil de perf médian fixé nationalement, Élément 2 sur indice de l'efficacité technique
- Répartition des points en fonction des AFL :
 - **AFL 1 => 12 points**, évalué le jour de l'épreuve en croisant 2 éléments
 - **AFL 2 et 3 => 8 points** avec répartition au choix de l'élève avant le début de l'épreuve (4-4 ou 2-6 ou 6-2), évaluer au fil de la séquence et éventuellement le jour de l'épreuve
- **Importance des choix donnés aux élèves pour chaque AFL**

Ex C.A. 2 : AFL 1 => Choix de la difficulté de l'itinéraire, d'une pratique individuelle ou collective ; AFL 2 et 3 => choix de la répartition des points dans l'évaluation

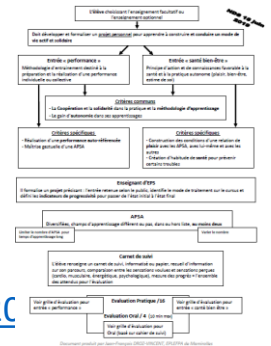
EVOLUTIONS DES TEXTES OFFICIELS EPS :

- **Bilan à la rentrée 2019 :**

- **Enseignement Optionnel (Voie GeT) ou Enseignement Facultatif (Voie Pro) => juin**

2019, applicable en septembre 2019

- Texte de référence : <https://info.agriculture.gouv.fr/gedei/site/bo-agri/rectificatif-7c9be3ba-50c6-4054-8daa-df23b4062144>
- 2 entrées : “Performance” ET “Santé – Bien être”
- Schéma explicatif :



- **SSEA : NdS du 4/03/2019 => mars 2019, applicable en septembre 2019**

- Texte de référence : <https://info.agriculture.gouv.fr/gedei/site/bo-agri/instruction-2C>
- **Bi-Qualification OBLIGATOIRE** pour maintien de la section

- **Listes APSA Nationales et Régionales pour 2019-2020 : NdS du 5/11/19**

- Texte de référence : <https://info.agriculture.gouv.fr/gedei/site/bo-agri/instruction-2019-753>
- Listes APSA Nationales par diplôme + Liste régionale
- Bac STAV => processus de validation d’une “APSA d’établissement par l’IEA”

L'EPS DANS LA REGION :

- Projets, évènements, dispositifs, dates à retenir...

QUESTIONS DIVERSES

Merci pour votre attention