

COURSE D'ORIENTATION

Matériel nécessaire:

- 1 boussole par groupe
- 1 carte par personne
- 1 téléphone par groupe minimum
- 1 carton par groupe

Légende:

 Départ / arrivée

 Balises

Zone A = 10 points

Zone B = 20 points

Zone C = 30 points

Pensez à poinçonner la balise sur l'emplacement du carton correspondant !!!

Consignes:

- **Une pénalité de -50 points sera donné si le groupe ne reste pas ensemble !**

Numéro en cas d'urgence: 0601299024

Bonus :

Balises "Selfies" = Points x2 seulement si tous les membres de l'équipe apparaissent sur la photo avec le numéro de balise visible.

Aide supplémentaire :

Certains numéros sont déjà notés sur le carton afin d'avoir un minimum de repère.

ECHELLE 1/5000^{ème}
Equidistance 5m



LEGENDE

	Route
	Chemin d'exploitation
	Sentier; Trace
	Liaie forestière
	Ligne électrique
	Limites de végétation (précises)
	Mur; Cloture
	Mur; Cloture franchissables
	Courbes de niveau
	Talus; Fossé
	Trous, ... d'eau, en pierre
	Falaises
	Rochers; Pierrier
	Forêt
	Forêt peu franchissable
	Champs; Lande
	Parking
	Arbres isolés
	Maison
	Zone d'habitation
	Borne; Objet Particulier
	Ruines

CARTE DE COURSE D'ORIENTATION
D 83 - N°77 - Réactualisation 2012

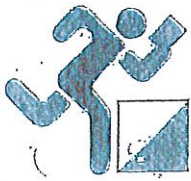

Relevés terrain & Dessin
GUILLAUME GIACCHI



Ancienne version
Alain Pellegry

Distribution: Comité Départemental du Var, Tel: 04 94 36 13 14
Site : www.cdco83.fr et Creps de BOULOURIS 04 94 40 27 40

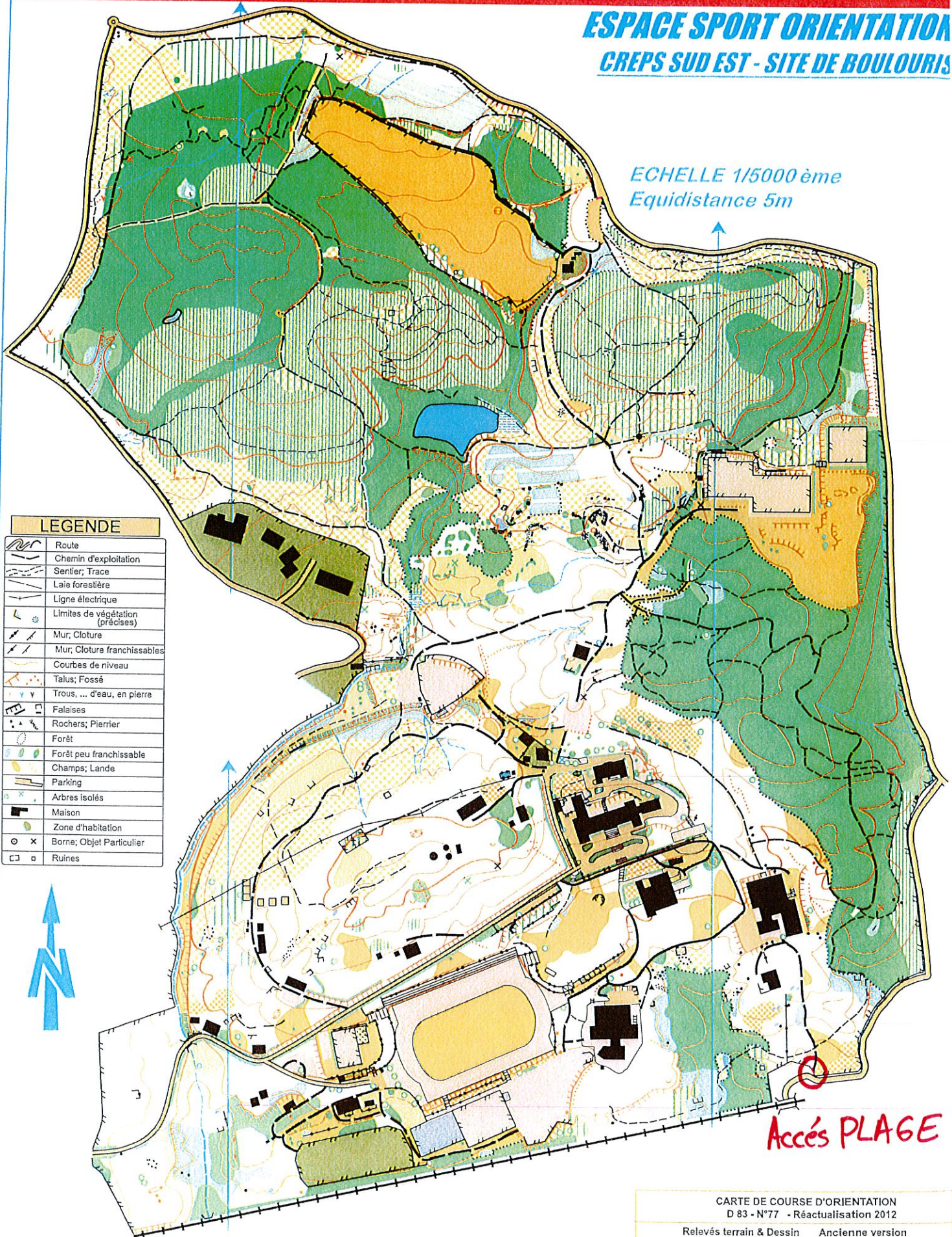
La possession de cette carte n'implique pas un droit d'accès permanent. Une autorisation doit être demandée à la commune. Toute reproduction ou adaptation, sous quelque forme et par quelque procédé que ce soit, même partielle, est interdite.

© F. F. C. O Année 2012

1	2	3	4	5	6	7	8	9	10			
109	181	111	119	110	112	117	86	116	89			
11	12	13	14	15	16	17	18	19	20			
35	81	88	69	64	61	56	90	60	43			
21	22	23	24	25	26	27	A	B	C			
92	74	79	66	77	125	45	98	102	101			
							<input type="checkbox"/> <input type="checkbox"/>		www.orientспорт.fr			
											Orientспорт	
											DISTRIBUTEUR SILVA Tél : 02.32.26.24.09 Fax : 02.32.26.27.47	
IOF Internat. Orienteering Federation												

1	2	3	4	5	6	7	8	9	10			
	Selfie		119									
11	12	13	14	15	16	17	18	19	20			
	81		Selfie				90					
21	22	23	24	25	26	27	A	B	C			
Selfie		79				Selfie			101			
							<input type="checkbox"/> <input type="checkbox"/>		www.orientспорт.fr			
											Orientспорт	
											DISTRIBUTEUR SILVA Tél : 02.32.26.24.09 Fax : 02.32.26.27.47	
IOF Internat. Orienteering Federation												

ECHELLE 1/5000^{ème}
Equidistance 5m



LEGENDE

	Route
	Chemin d'exploitation
	Sentier; Trace
	Laie forestière
	Ligne électrique
	Limites de végétation (précises)
	Mur; Cloture
	Mur; Cloture franchissables
	Courbes de niveau
	Talus; Fossé
	Trous, ... d'eau, en pierre
	Falaises
	Rochers; Pierrier
	Forêt
	Forêt peu franchissable
	Champs; Lande
	Parking
	Arbres isolés
	Maison
	Zone d'habitation
	Borne; Objet Particulier
	Ruines

Accès PLAGE

CARTE DE COURSE D'ORIENTATION
D 83 - N°77 - Réactualisation 2012

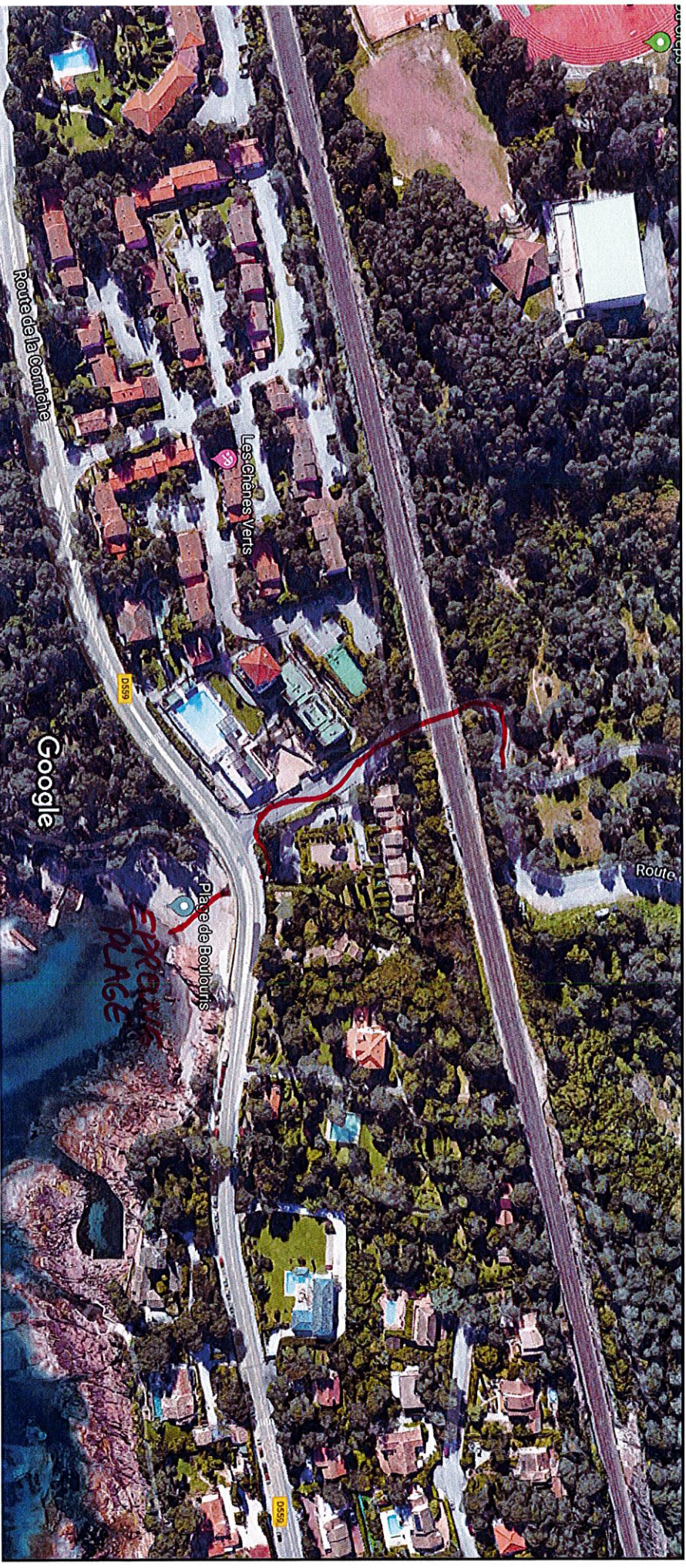
Relevés terrain & Dessin
GUILLAUME GIACCHI

Ancienne version
Alain Pellegry

Distribution: Comité Départemental du Var, Tel: 04 94 36 13 14
Site : www.cdco83.fr et Creps de BOULOURIS 04 94 40 27 40

La possession de cette carte n'implique pas un droit d'accès permanent. Une autorisation doit être demandée à la commune. Toute reproduction ou adaptation, sous quelque forme et par quelque procédé que ce soit, même partielle, est interdite.

© F. F. C. O Année 2012



Images ©2019 Google, Images ©2019 Maxar Technologies, Données cartographiques ©2019 50 m

Raid Boulouris

Atelier « stand up paddle »

Zone de l'atelier : « plage de Boulouris »

En 15 minutes, obtenir le plus de points en réalisant le plus de contrats suivants :

Contrat 1 :

- **Consignes sur le but** : effectuer 2 tours du parcours délimité entre la plage et la bouée. 1 tour est validé quand tout le matériel et tous les équipiers ont effectué le parcours.
- **Score** : 200 points si le contrat est réalisé plus :
 - **100 points à l'équipe la plus rapide**
 - **75 points à la 2^{ème}**
 - **50 points à la 3^{ème}**
 - **25 points à la 4^{ème}**

Contrat 2 :

- **Consignes sur le but** : tenir 30 secondes debout sur la planche « lokahi » avec la pagaie
- **Score** : 100 points par équipier qui aura réussi le contrat

Contrat 3 :

- **Consignes sur le but** : monter à trois sur la même planche (la « Décathlon »), l'ensemble du corps de chaque équipier devant être sur la planche, et tenir au moins 15 secondes. Le chronomètre est déclenché quand les équipiers sont en place et que l'équipe crie le signal de départ ...
- **Score** : 300 points

ATELIER ADRESSE - VTT

Matériel:

- 6 Vélos, 6 casques, 1 pompe, 2 chambres à air
- 6 boules de pétanque
- 6 balles de tennis
- 1 poubelle
- 6 plots
- 1 chrono, 1 sifflet
- Tableaux score pour arbitres

Consignes:

- Suivre le parcours
- Garder le casque tant qu'on est sur le vélo
- Pour l'atelier pétanque, déposer casque + vélo dans la zone du parc à vélo pour effectuer les lancers puis remettre le casque avant de sortir de la zone.
- Interdit d'être sur le vélo dans la zone du parc à vélo.
- Départ avec 10 secondes d'intervalles entre chaque participant (pour éviter les contacts en début de parcours).

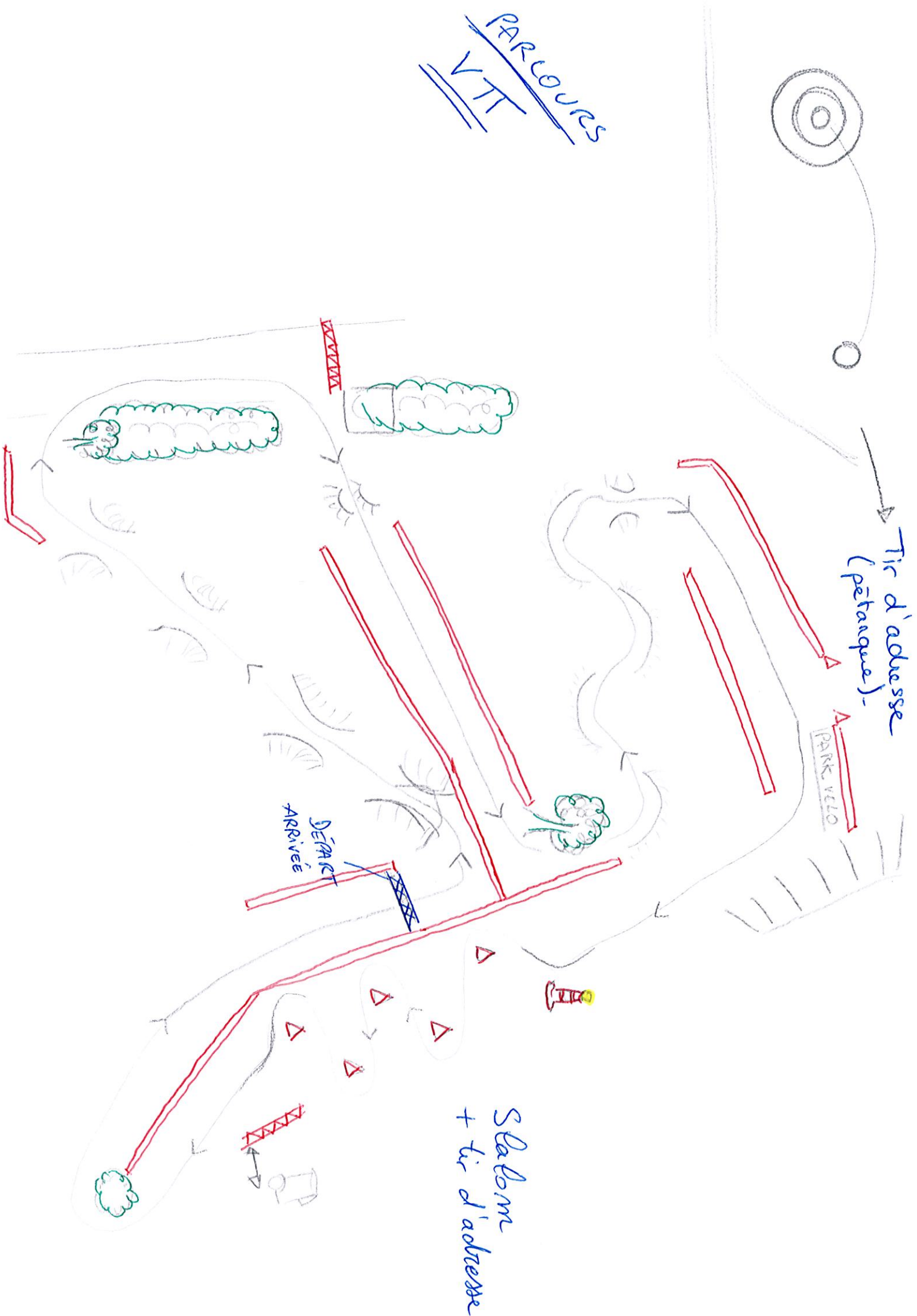
Points:

- Pétanque: (5 pts)
 - 10 points si la boule finit dans le plus grand carré, 20 points si la boule finit dans le petit carré, 30 points si la boule au centre du petit carré est sorti.
- Slalom + tir d'adresse: (5 pts)
 - Toucher la poubelle 5 points, mettre la balle à l'intérieur de la poubelle 30 points
- Parcours (10 pts)
 - 10 points à chaque passage

Pénalités:

- Pétanque: (5 pts)
 - Rentrer en vélo dans la zone de tir, et
 - Ne pas retirer le casque pour tirer dans l'atelier
 - Remonter trop tôt sur le vélo dans la zone
- Slalom + tir d'adresse: (5 pts)
 - Louper un virage,
 - Toucher un plot, ou le renverser,
 - Faire tomber la balle durant le parcours avant d'arriver à la poubelle
- Parcours (10 pts)
 - Ne pas suivre le parcours balisé (couper)

PARCOURS
VTT



Tir d'adresse
(pétanque)

PARK VELO

DÉPART
ARRIVÉE

Stalom
+ tir d'adresse

SLALOM		TOTAL
+ 5 pts		
+ 30 pts		
- 5 pts		
EQUIPE		

SLALOM		TOTAL
+ 5 pts		
+ 30 pts		
- 5 pts		
EQUIPE		

SLALOM		TOTAL
+ 5 pts		
+ 30 pts		
- 5 pts		
EQUIPE		

SLALOM		TOTAL
+ 5 pts		
+ 30 pts		
- 5 pts		
EQUIPE		

PARCOURS		TOTAL
+ 10 pts		
- 10 pts		
EQUIPE		

PARCOURS		TOTAL
+ 10 pts		
- 10 pts		
EQUIPE		

PARCOURS		TOTAL
+ 10 pts		
- 10 pts		
EQUIPE		

PARCOURS		TOTAL
+ 10 pts		
- 10 pts		
EQUIPE		